



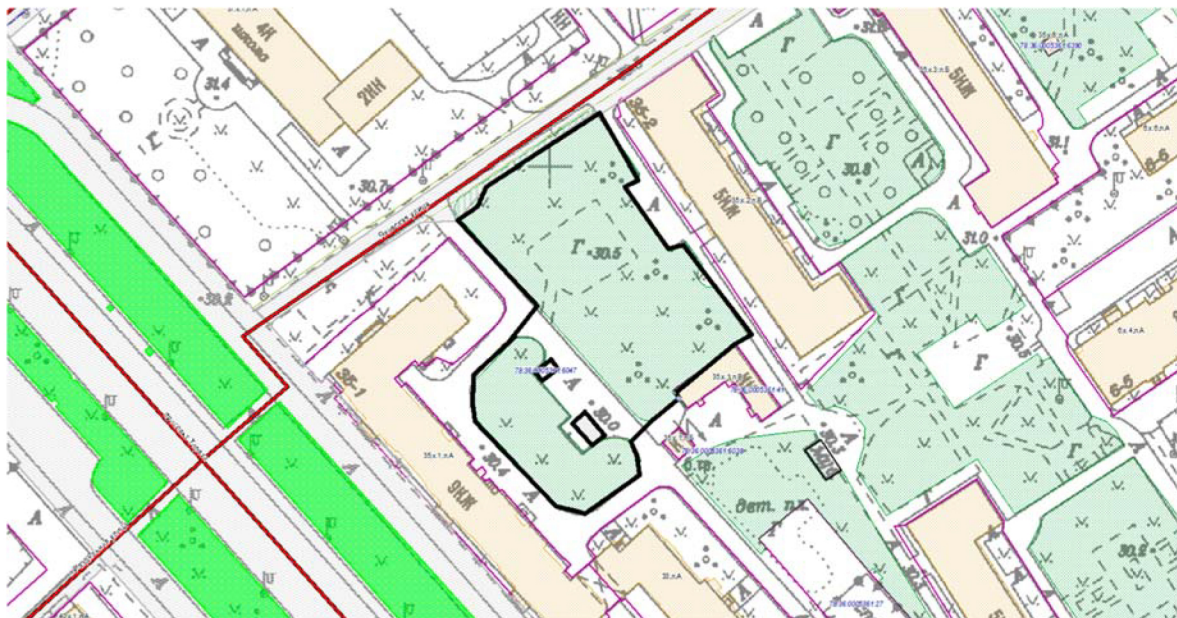
ПРОЕКТ БЛАГОУСТРОЙСТВА ЭЛЕМЕНТОВ БЛАГОУСТРОЙСТВА

ОБЪЕКТ БЛАГОУСТРОЙСТВА – ТЕРРИТОРИЯ ПО

АДРЕСУ: Санкт-Петербург, пр. Тореза, д. 35, корп. 2, лит. А

Проектирование осуществляется в целях создания планировки объекта благоустройства (пешеходные коммуникации, озеленение) в отношении элементов благоустройства: уличная мебель, пешеходные коммуникации, покрытия, сопряжения поверхностей, озеленение, элементы озеленения, урны, устройства для цветочного оформления (вазоны), навесы.

ШИФР ПРОЕКТА 23-ПСД-08/09-5



Генеральный директор

ООО «Проектные технологии»

Глава Местной Администрации

МО МО «Светлановское»



Т. С. Набиркина

С. С. Кузьмин

Санкт-Петербург

2023 г.



ПРАВИТЕЛЬСТВО САНКТ-ПЕТЕРБУРГА
КОМИТЕТ ПО ГРАДОСТРОИТЕЛЬСТВУ
И АРХИТЕКТУРЕ

пл. Ломоносова, д. 2, Санкт-Петербург, 191023
Тел.: (812) 576-16-00 Факс: (812) 710-48-03
E-mail: kga@kga.gov.spb.ru Сайт: <http://www.kgainfo.spb.ru>

Местная администрация
внутригородского муниципального
образования Санкт-Петербурга
муниципальный округ Светлановское

№01-47-18-24273/23 от 10.07.2023

На № 55179745 от 19.06.2023

ЗАДАНИЕ

на разработку проекта благоустройства элементов благоустройства

1. Сведения об объекте благоустройства – территория.

1.1. Адрес и (или) кадастровый номер объекта благоустройства: Санкт-Петербург, пр. Тореза, д. 35, корп. 2, лит. А.

1.2. Сведения о планировке объекта благоустройства (для территорий и земельных участков).

Предназначенные к размещению в границах рассматриваемого земельного участка объекты федерального, регионального или местного значения в соответствии с документами территориального планирования, а также здания или сооружения в соответствии с государственной программой Российской Федерации, государственной программой Санкт-Петербурга или адресной инвестиционной программой отсутствуют.

Утвержденная документация по планировке и межеванию территории, в границах которой расположен рассматриваемый земельный участок, отсутствует.

На рассматриваемой территории расположена контейнерная площадка.

1.3. Сведения о разработке проектных решений элементов благоустройства.

Проектирование осуществляется в целях создания планировки объекта благоустройства (пешеходные коммуникации, озеленение) в отношении элементов благоустройства: уличная мебель, пешеходные коммуникации, покрытия, сопряжения поверхностей, озеленение, урны, газонное ограждение.

Проектирование вести в соответствии с Законом Санкт-Петербурга от 23.12.2015 №891-180 «О благоустройстве в Санкт-Петербурге», постановлением Правительства Санкт-Петербурга от 09.11.2016 №961 «О Правилах благоустройства территории Санкт-Петербурга и о внесении изменений в некоторые постановления Правительства Санкт-Петербурга», а также постановлением Правительства Санкт-Петербурга от 31.01.2017 №40 «Об утверждении Правил благоустройства территории Санкт-Петербурга в части, касающейся эстетических регламентов объектов благоустройства и элементов благоустройства».

1.4. Сведения о наличии подземных коммуникаций и сооружений: проектные материалы по прокладке инженерных сетей по данной территории в Отделе подземных сооружений Комитета по градостроительству и архитектуре не рассматривались.

1.5. Сведения, направленные исполнительными органами государственной власти Санкт-Петербурга в соответствии с пунктом 2.2.4 постановления Правительства Санкт-Петербурга от 09.11.2016 № 961 «О Правилах благоустройства территории Санкт-Петербурга и о внесении изменений в некоторые постановления Правительства Санкт-Петербурга»:

1.5.1. Комитет по государственному контролю, использованию и охране памятников истории и культуры: запрос сведений в электронном виде в кабинете согласований МАИС ЭГУ от 20.06.2023 № 6552062. Сведения не предоставлены;

1.5.2. Комитет по благоустройству Санкт-Петербурга: запрос сведений в электронном виде в кабинете согласований МАИС ЭГУ от 20.06.2023 № 6552062. Текст заключения:

«В границы проектирования не входят территории зеленых насаждений общего пользования городского значения и резерва озеленения, перечень которых утвержден Законом Санкт-Петербурга от 08.10.2007 № 430-85 «О зеленых насаждениях общего пользования», территории зеленых насаждений, выполняющих специальные функции (в части уличного озеленения), включенные в адресный перечень утвержденный распоряжением Комитета от 25.10.2022 № 415-р «Об утверждении перечня территорий зеленых насаждений, выполняющих специальные функции (в части уличного озеленения), на 2023 год», находящиеся в ведении Комитета.

В границах проектирования отсутствуют леса, расположенные на землях лесного фонда, леса с защитным статусом (защитные леса и особо защитные участки лесов), включая городские леса, лесопарковые зоны, зелёные зоны и лесопарковый зелёный пояс.

В случае сноса зеленых насаждений (деревья и кустарники), не зависимо от их подведомственности, необходимо предусмотреть компенсационное озеленение в объемах не менее сносимых зеленых насаждений.

В соответствии с Приказом Госстроя РФ от 15.12.1999 № 153 «Об утверждении Правил создания, охраны и содержания зеленых насаждений в городах Российской Федерации» в состав рабочей проектной документации, по которой производятся работы на объектах озеленения, входят дендроплан и перечетная ведомость на сносимые и пересаживаемые деревья, кустарники и газоны, которые выполняются на актуализированной топосъемке в масштабе 1:500 с охранными зонами инженерных сетей.

На дендроплане указываются:

ведомость посадочного материала, в которой указаны критерии посадочного материала в соответствии с действующими нормативами, установленными государственным стандартом (ГОСТ 24909-81 с изменениями от 01.01.88, ГОСТ 25769-83 с изменениями от 01.01.89, ГОСТ 26869-86) и объемы (количество) высаживаемых деревьев и кустарников в групповые посадки и живые изгороди по нормативу на 1 кв.м и 1п/м с учетом охранных зон инженерных сетей;

перечетная ведомость с указанием сноса и пересадки существующих зеленых насаждений (порода, диаметр, количество).

Зеленые насаждения, указанные под порядковыми номерами в вышеуказанных ведомостях, должны быть пронумерованы и обозначены на графических материалах.»

1.5.3. Невско-Ладожское бассейновое водное управление Федерального агентства водных ресурсов: сведения не предоставлены;

1.5.4. СПб ГКУ «Имущество Санкт-Петербурга»: запрос сведений в электронном виде в ЕССК от 20.06.2023. Текст заключения:

«О предоставлении сведений о ЗУ».

Дополнительные сведения к заключению содержатся в приложении.

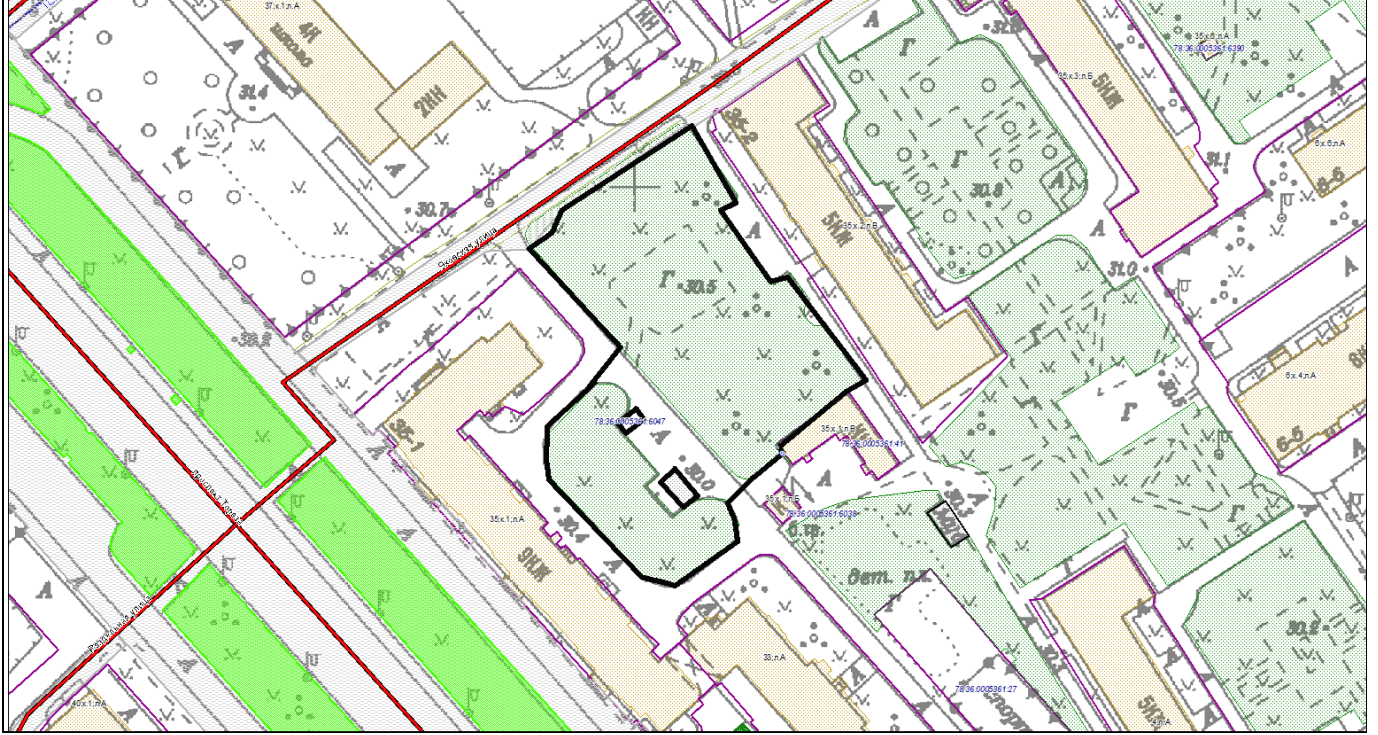
1.6. Сведения об особенностях архитектурного облика Санкт-Петербурга, эстетического состояния территории Санкт-Петербурга, стилистики окружающих архитектурных объектов (для конкретного объекта благоустройства):

объект благоустройства – объект зеленых насаждений общего пользования местного значения (сквер без названия на Яковской ул., между д. 35, корп. 1, д. 35, корп. 2, пр. Гореза). Пунктом 3.23 СП 42.13330.2016 Градостроительство. Планировка и застройка городских и сельских поселений. Актуализированная редакция СНиП 2.07.01-89* (с Поправкой) определено, что озелененные территории – это часть территории природного комплекса, на которой располагаются природные и искусственно созданные садово-парковые комплексы и объекты - парк, сад, сквер, бульвар; территории жилых, общественно-деловых и других территориальных зон, не менее 70% поверхности которых занято зелеными насаждениями и другим растительным покровом. При этом согласно пункту 7.4 в площадь отдельных участков озелененной территории включаются площадки для отдыха, игр детей, пешеходные дорожки, если они занимают не более 30% общей площади участка;

газонное ограждение (размещение) предусмотреть с учетом планировочного решения территории и функционального назначения – в целях защиты плоскостных зеленых насаждений (газонов), для предотвращения заезда автотранспорта (вдоль проездов и автостоянок);

на запрашиваемый объект благоустройства рассмотрен альбом «Внешний вид оборудования (пр. Тореза – Светлановский пр. – у. Жака Дюкло – ул. Курчатова)» от 15.06.2015 № 208-9-21492/15 (см. приложение).

2. Схема границ проектирования объекта благоустройства.



— ориентировочные границы.

3. Перечень исполнительных органов государственной власти, с которыми требуется согласование проекта благоустройства элементов благоустройства:

Комитет по градостроительству и архитектуре;

Комитет по благоустройству Санкт-Петербурга;

администрация Выборгского района Санкт-Петербурга.

4. Проект благоустройства элементов благоустройства должен содержать мероприятия по обеспечению беспрепятственного доступа инвалидов к объектам социальной, инженерной и транспортной инфраструктур, к местам отдыха, которые предусмотрены федеральным законодательством.

Приложение: на 4 л. в 1 экз.

**Временно исполняющий обязанности
заместителя председателя Комитета –
главного художника**

ДОКУМЕНТ ПОДПИСАН
ЭЛЕКТРОННОЙ ПОДПИСЬЮ

Сертификат 00BC84E10C3A6C56BC33A30DE16966FF28
Владелец Крамскова Елена Викторовна
Действителен с 20.05.2022 по 13.08.2023

В.Крамскова



ПРАВИТЕЛЬСТВО САНКТ-ПЕТЕРБУРГА
КОМИТЕТ
ИМУЩЕСТВЕННЫХ ОТНОШЕНИЙ
САНКТ-ПЕТЕРБУРГА

Комитет по градостроительству и архитектуре
Санкт-Петербурга

**САНКТ-ПЕТЕРБУРГСКОЕ
ГОСУДАРСТВЕННОЕ КАЗЁННОЕ
УЧРЕЖДЕНИЕ**

«ИМУЩЕСТВО САНКТ-ПЕТЕРБУРГА»

ул. Новгородская, д. 20, литера А, помещение 2-Н,
Санкт-Петербург, 191124
Тел. (812)576-22-88 E-mail: gku@commim.spb.ru
ОКПО 15807530 ОКОГУ 4210014
ОГРН 1177847189190
ИНН 7840066803/КПП 784201001

Штамп регистрации

На № _____ от _____

О предоставлении сведений
о земельном участке

В соответствии с постановлением Правительства Санкт-Петербурга от 14.04.2017 №281 "О создании Санкт-Петербургского государственного казенного учреждения "Имущество Санкт-Петербурга" (далее – Учреждение) и Уставом Учреждения, утвержденным распоряжением Комитета имущественных отношений Санкт-Петербурга (далее – Комитет) от 18.05.2017 №96-р, Учреждением осуществляется материально-техническое обеспечение реализации полномочий Комитета в сфере управления и распоряжения государственным имуществом Санкт-Петербурга, полномочия по заключению и сопровождению договоров аренды на земельные участки и внесение изменений в действующие договоры аренды переданы Учреждению.

На Ваш запрос от

20.06.2023 № 2428036/1

(реквизиты заявления)

о предоставлении информации из региональной информационной системы «Геоинформационная система Санкт-Петербурга» (далее «РГИС Санкт-Петербурга») сообщаю:

по сведениям «РГИС Санкт-Петербурга» на 20.06.2023

(дата)

испрашиваемая территория расположена:

г.Санкт-Петербург, проспект Тореза, дом 35, корпус 2, (территория объекта благоустройства),
(описание местоположения)

г.Санкт-Петербург, проспект Тореза, дом 35, корпус 2, (территория объекта благоустройства),
(описание местоположения по заявлению)

относится к категории земель: земли населенных пунктов,

имеет площадь 4899 кв. м.

В границах испрашиваемой территории расположены объекты недвижимости, прошедшие кадастровый учет (земельные участки, здания, сооружения, помещения, объекты незавершенного строительства):

Земельные участки:

№ п/п	Кадастровый номер	Площадь, кв.м.	Вид разрешенного использования	Статус кадастровых сведений в ЕГРН	Ограничения (обременения) в использовании	Адрес, присвоенный в установленном порядке, или описание местоположения границ земельного участка
1	78:36:000536 1:6047	18	объекты гаражного назначения	Учтенный	отсутствуют	г.Санкт-Петербург, проспект Тореза, участок 150, (Российская Федерация, Санкт-Петербург, муниципальный округ Светлановское, проспект Тореза, участок 150(Российская Федерация, Санкт-Петербург, муниципальный округ Светлановское, проспект Тореза, участок 150, (северо-восточнее дома 33, литера А)))

Здания, сооружения, помещения, объекты незавершенного строительства:

№ п/п	Кадастровый номер	Адрес, присвоенный в установленном порядке, или описание местоположения границ	Статус кадастровых сведений в ЕГРН
1	78:36:0000000:4656 (частично)	Санкт-Петербург, канализационная сеть Выборгского района, литера А, (канализационная сеть Выборгского района)	Ранее учтенный
2	78:36:0000000:4772 (частично)	Российская Федерация, г. Санкт-Петербург, тепловая сеть, ограниченная с северной стороны - Светлановским проспектом, с восточной стороны -	Учтенный

		Тихорецким проспектом и Политехнической улицей, с южной стороны - 2-м Муринским проспектом, с западной стороны - Светлановским проспектом, (тепловая сеть, ограниченная с северной стороны - Светлановским проспектом, с восточной стороны - Тихорецким проспектом и Политехнической улицей, с южной стороны - 2-м Муринским проспектом, с западной стороны - Светлановским проспектом)	
--	--	---	--

Кроме указанного, в границах испрашиваемой территории расположены:

- территория зеленых насаждений, в соответствии с Законом Санкт-Петербурга "О зеленых насаждениях в Санкт-Петербурге" от 28.06.2010 №396-88.

На испрашиваемую территорию распространяются следующие ограничения (обременения) в использовании:

- которые будут уточнены при проведении работ по межеванию: охранная зона подстанций и других электротехнических сооружений, охранная зона подземных кабельных линий электропередачи, охранная зона канализационных сетей.

Имущественно-правовой статус земельных участков в составе испрашиваемой территории:

1	ЗУ ГКН 78:36:0005361:6047
	ВРИ: объекты гаражного назначения
	Адрес: г.Санкт-Петербург, проспект Тореза, участок 150, (Российская Федерация, Санкт-Петербург, муниципальный округ Светлановское, проспект Тореза, участок 150(Российская Федерация, Санкт-Петербург, муниципальный округ Светлановское, проспект Тореза, участок 150, (северо-восточнее дома 33, литера А)))
	Права:
	Аренда:

Начальник информационно-аналитического отдела

А.Л. Кунков

ПЕРЕЧЕНЬ ГЛАВ

1. Перечень основных нормативных документов
2. Общие данные
3. Описание местоположения объекта благоустройства
4. Описание состояния объекта благоустройства, существовавшего до проектирования благоустройства
5. Описание цели и задачи планируемого благоустройства
6. Обоснование экономической эффективности и социальной значимости планируемого благоустройства
7. Описание архитектурных объектов, окружающих объект благоустройства
8. Ландшафтный анализ
9. Описание мероприятий по обеспечению беспрепятственного доступа инвалидов к объектам социальной, инженерной, транспортной инфраструктур, к местам отдыха, которые предусмотрены федеральным законодательством
10. Обоснование возможности размещения элементов благоустройства с учетом обеспеченности объектов капитального строительства, существующих на земельном участке, на котором осуществляется проектирование, минимальным количеством машиномест, веломест, озеленения
11. Описание проектных решений с учетом соблюдения экологических, санитарных, противопожарных правил и нормативов
12. Гарантия проектной организации о том, что проект благоустройства элементов благоустройства разработан в соответствии с санитарными правилами и нормативами, техническими регламентами, в том числе устанавливающими требования по обеспечению безопасной эксплуатации зданий, строений, сооружений и безопасного использования прилегающих к ним территорий, и с соблюдением технических условий

23-ПСД-08/09-5

Инв. № подл.	зам. инв. №	Подп. и дата					23-ПСД-08/09-5 Санкт-Петербург, пр. Тореза, д. 35, корп. 2, лит. А					
			Изм.	Кол.уч	Лист	№ док.	Подп.	Дата				
			Разработал		Грицай				Проект благоустройства элементов благоустройства Пояснительная записка	Стадия	Лист	Листов
			Проверил		Фетюкова					П	1	9
			Н.контр		Павлова				 Проектные Технологии			

1. ПЕРЕЧЕНЬ ОСНОВНЫХ НОРМАТИВНЫХ ДОКУМЕНТОВ

Настоящий раздел проекта разработан в соответствии со следующими основными нормативными документами:

2. СП 42.13330.2016 Градостроительство. Планировка и застройка городских и сельских поселений;
3. СП 140.13330.2012 «Городская среда. Правила проектирования для маломобильных групп населения»;
4. СП 82.13330.2016 Благоустройство территорий;
5. СП 78.13330.2012 Автомобильные дороги. Актуализированная редакция СНиП 3.06.03-85 (с Изменением N 1);
6. МДС 30-3.2011 Методические рекомендации по систематизации хранения индивидуального автотранспорта в городах;
7. СанПиН 2.1.3684-21 Санитарно-эпидемиологические требования к содержанию территорий городских и сельских поселений, к водным объектам, питьевой воде и питьевому водоснабжению, атмосферному воздуху, почвам, жилым помещениям, эксплуатации производственных, общественных помещений, организации и проведению санитарно-противоэпидемических (профилактических) мероприятий;
8. Постановление Правительства Санкт-Петербурга от 09.11.2016 № 961 «О Правилах благоустройства территории Санкт-Петербурга и о внесении изменений в некоторые постановления Правительства Санкт-Петербурга»;
9. Приказ Министерства строительства и жилищно-коммунального хозяйства Российской Федерации N 897/пр, Министерства спорта Российской Федерации N 1128 от 27.12.2019 "Об утверждении методических рекомендаций по благоустройству общественных и дворовых территорий средствами спортивной и детской игровой инфраструктуры".

2. ОБЩИЕ ДАННЫЕ

Проект благоустройства элементов благоустройства по адресу: Санкт-Петербург, пр. Тореза, д. 35, корп. 2, лит. А, разработан на основании:

- задания на разработку проекта благоустройства элементов благоустройства № 01-47-18-24273/23 от 10.07.2023. Задание подано на корректировку Вх. № 01-47-58270/23 от 05.10.2023 в части исключения газонного ограждения и включения элементов озеленения, навесов и вазонов;
- технического задания;
- топографической съемки масштаба 1:500, выполненной ООО «ГеоЛайн» в июле 2023 г.

23-ПСД-08/09-5

Инв. № подл.	Взам. инв. №	Подп. и дата							Лист
			23-ПСД-08/09-5						
Изм.	Кол.уч	Лист	№док.	Подп.	Дата				

Технические решения, принятые в проекте, соответствуют требованиям действующей нормативной документации.

3. ОПИСАНИЕ МЕСТОПОЛОЖЕНИЯ ОБЪЕКТА БЛАГОУСТРОЙСТВА

Участок, выделенный под благоустройство территории, располагается по адресу: Санкт-Петербург, пр. Тореза, д. 35, корп. 2, лит. А в Выборгском административном районе города Санкт-Петербурга. Участок проектирования является частью внутриквартальной территории и относится к территориальной зоне ВМО Санкт-Петербурга муниципального округа Светлановское. Площадь благоустройства занимает 0.5 га.

Участок ограничен с северной стороны – Яковской улицей, с восточной стороны – – внутривидоровым проездом вдоль жилого дома по адресу: проспект Тореза, дом 35, корпус 2, литера В, с юга – внутривидоровым проездом вдоль жилого дома по адресу: проспект Тореза, дом 33, литера А, с западной стороны - внутривидоровым проездом вдоль жилого дома по адресу: проспект Тореза, дом 35, корпус 1, литера А.


4. ОПИСАНИЕ СОСТОЯНИЯ ОБЪЕКТА БЛАГОУСТРОЙСТВА, СУЩЕСТВОВАВШЕГО ДО ПРОЕКТИРОВАНИЯ БЛАГОУСТРОЙСТВА

В настоящее время часть территории занимает газон в неудовлетворительном состоянии, заросший сорной растительностью и с многочисленными протоптанными дорожками. Бортовой камень по периметру участка частично не имеет занижений и местами отсутствует вовсе, что препятствует передвижению маломобильных групп населения.

В северной и восточной части участка располагается зона отдыха со скамьями. Существующие пешеходные дорожки выполнены в набивном покрытии, которое частично заросло сорной растительностью, имеет участки оголения щебеночного основания. Вдоль пешеходных коммуникаций произрастают живые изгороди, которые проектом максимально сохранены.

В настоящее время территория имеет неудовлетворительное состояние и нуждается в комплексном благоустройстве, поскольку на указанной территории отсутствуют благоустроенные пешеходные маршруты и зоны отдыха для людей разных возрастных категорий, исключающий вытаптывание газона и обеспечивающий безопасное передвижение жителей по территории. При формировании пешеходной инфраструктуры на территориях жилого назначения должна быть обеспечена реализация основного функционального назначения пешеходных коммуникаций - осуществление кратчайших и безопасных пешеходных связей с наименьшими затратами времени, с учетом функциональных и планировочных особенностей конкретной территорий.

23-ПСД-08/09-5

Изм.	Кол.уч	Лист	№док.	Подп.	Дата
					

Подп. и дата

Взам. инв. №

Инв. № подл.

23-ПСД-08/09-5

Лист

3

В границах проектирования расположены существующие инженерные коммуникации-кабели низкого напряжения, сети канализации, слаботочные сети, теплосети.

В границах проектирования располагаются фонари уличного освещения, которые максимально учтены при проектировании.

5. ОПИСАНИЕ ЦЕЛИ И ЗАДАЧ ПЛАНИРУЕМОГО БЛАГОУСТРОЙСТВА

Цель: создание эмоционально благоприятных условий пребывания жителей во дворе, обеспечение территории комфортной средой, организованными пешеходными коммуникациями, зонами отдыха.

Задачи:

- оборудовать территорию в соответствии с санитарно-эпидемиологическими требованиями и методическими рекомендациями;
- устроить пешеходные коммуникации;
- устроить площадки общего пользования;
- установить бортовой камень;
- установить уличную мебель, навесы, вазоны и урны;
- восстановить существующий и устроить новый газон;
- выполнить посадки деревьев и кустарников.

6. ОБОСНОВАНИЕ ЭКОНОМИЧЕСКОЙ ЭФФЕКТИВНОСТИ И СОЦИАЛЬНОЙ ЗНАЧИМОСТИ ПЛАНИРУЕМОГО БЛАГОУСТРОЙСТВА

Благоустройство территорий населенных пунктов – это одно из актуальных направлений современного градостроительства в части формирования облика населенных пунктов. Оно решает задачи создания благоприятной жизненной среды с обеспечением комфортных условий для всех видов деятельности населения. Благоустройство территорий населенных пунктов включает ряд мероприятий по улучшению эстетического и внешнего облика муниципального образования, по повышению санитарно-гигиенических условий, по оздоровлению среды при помощи озеленения, по улучшению функционально-пространственной структуры территорий и предметного оборудования открытых территорий, ландшафтному дизайну. Большое значение имеет состояние среды населенных пунктов: насколько они благоустроены в целом и отдельные кварталы, а также дворовые территории.

Актуальность благоустройства дворовых территорий является важнейшей сферой деятельности муниципального хозяйства. Именно в этой сфере создаются те условия для населения, которые обеспечивают высокий уровень жизни. Тем самым, создаются условия для здоровой, комфортной, удобной жизни как отдельного человека по месту проживания, так и всех

23-ПСД-08/09-5

Инв. № подл.	Взам. инв. №	Подп. и дата							Лист
Изм.	Кол.уч	Лист	№док.	Подп.	Дата	23-ПСД-08/09-5			

жителей города, района, квартала, микрорайона. При выполнении комплекса мероприятий они способны значительно улучшить экологическое состояние и внешний облик города, создать более комфортные микроклиматические, санитарно-гигиенические и эстетические условия на улицах, в жилых квартирах, общественных местах.

Наличие на территории благоустроенных и продуманных пешеходных коммуникаций, использование современных покрытий создает более благоприятную и комфортную окружающую среду для населения, что имеет важное социальное значение, в связи с чем объект приобретает высокую социальную значимость.

7. ОПИСАНИЕ АРХИТЕКТУРНЫХ ОБЪЕКТОВ, ОКРУЖАЮЩИХ ОБЪЕКТ БЛАГОУСТРОЙСТВА

Архитектурно-композиционное и стилистическое решение в проекте определяется современными принципами организации городской среды в градостроительных условиях.

На формирование проектируемого объекта оказали влияние окружающая застройка размер и форма участка, выделенного под проектирование, нормы по санаторно-гигиеническим условиям.

Благоустраиваемая территория находится вне территории исторической застройки.

Территория окружена с западной стороны 9 этажным красным кирпичным домом 1977 года постройки, с востока - 5 этажным бежевым кирпичным домом, 1958 года постройки.

8. ЛАНДШАФТНЫЙ АНАЛИЗ ТЕРРИТОРИИ

Участок проектирования имеет неправильную конфигурацию. Участок имеет переменную освещенность в течении дня, в связи с наличием большого количества деревьев и окружения домами.

На участке проектирования преобладает полуоткрытый тип насаждений, с посадками деревьев и кустарников куртинами. На участке произрастают дубы, клены, березы и др. деревья. Травяной покров представлен травостоем, заросшим сорной растительностью.

На территории имеются пешеходные транзиты, направление которых учитывалось при проектировании дорожно-тропиночной сети.

Рельеф участка проектирования плоский, без значительных перепадов высот.

Находящиеся на территории деревья обеспечивают комфортные климатические условия (защита от солнца, ветра, поглощение выхлопных газов).

23-ПСД-08/09-5

Инов. № подл.	
Взам. инв. №	
Подп. и дата	

							23-ПСД-08/09-5	Лист
Изм.	Кол.уч	Лист	№док.	Подп.	Дата			5

9. ОПИСАНИЕ МЕРОПРИЯТИЙ ПО ОБЕСПЕЧЕНИЮ БЕСПРЕпятСТВЕННОГО ДОСТУПА ИНВАЛИДОВ К ОБЪЕКТАМ СОЦИАЛЬНОЙ, ИНЖЕНЕРНОЙ, ТРАНСПОРТНОЙ ИНФРАСТРУКТУР, К МЕСТАМ ОТДЫХА, КОТОРЫЕ ПРЕДУСМОТРЕНЫ ФЕДЕРАЛЬНЫМ ЗАКОНОДАТЕЛЬСТВОМ

Для обеспечения беспрепятственного доступа маломобильных групп населения на данную территорию проектируемые дорожки сопрягаются по высотным отметкам с существующей пешеходной сетью в один уровень, что обеспечивает беспрепятственный доступ маломобильных групп населения к объектам социальной, инженерной и транспортной инфраструктур и к местам отдыха.

В местах примыкания выходов с транзитов на территорию двора предусматривается занижение бортового камня марки БР 100.30.15 для обеспечения перепада высот в местах съезда не более 0,015 м.

Покрытие дорожек выполнено из материалов с ровным покрытием, без зазоров, не создающим вибрацию при движении, а также предотвращающим скольжение, т.е. сохраняющим крепкое сцепление подошвы обуви, опор вспомогательных средств хождения и колес кресла-коляски при сырости и снеге.

10. ОБОСНОВАНИЕ ВОЗМОЖНОСТИ РАЗМЕЩЕНИЯ ЭЛЕМЕНТОВ БЛАГОУСТРОЙСТВА С УЧЕТОМ ОБЕСПЕЧЕННОСТИ ОБЪЕКТОВ КАПИТАЛЬНОГО СТРОИТЕЛЬСТВА, СУЩЕСТВУЮЩИХ НА ЗЕМЕЛЬНОМ УЧАСТКЕ, НА КОТОРОМ ОСУЩЕСТВЛЯЕТСЯ ПРОЕКТИРОВАНИЕ, МИНИМАЛЬНЫМ КОЛИЧЕСТВОМ МАШИНОМЕСТ, ВЕЛОМЕСТ, ОЗЕЛЕНЕНИЯ

Объектом благоустройства является территория: на схеме планировки объекта благоустройства приведен баланс ВКО (процент зеленых насаждений после реализации проекта составит 78 %). Благоустройство производится в границах существующих зеленых насаждений общего пользования местного значения, что не подразумевает наличие мест для парковки автомобилей, но прилегающая к скверу внутридворовая территория позволяет обеспечить собственников жилья минимальным количеством машиномест и веломест.

Для сохранения плодородного слоя почвы, уменьшения пылевыведения, создания благоприятной для проживающих и отдыхающих людей на территории участка, проектом предусмотрены мероприятия по благоустройству территории, включающие:

- максимальное сохранение существующей растительности;
- озеленение свободных от пешеходных зон участка территории проектирования путем восстановления, существующего и устройством нового газона, посадками деревьев и кустарников;

23-ПСД-08/09-5

Изм.	Кол.уч	Лист	№док.	Подп.	Дата

Изм.	Кол.уч	Лист	№док.	Подп.	Дата	23-ПСД-08/09-5	Лист 6
------	--------	------	-------	-------	------	----------------	-----------

- формирование кратчайших направленных пешеходных коммуникаций, исключющее, появление стихийных троп на газоне.

11. ОПИСАНИЕ ПРОЕКТНЫХ РЕШЕНИЙ С УЧЕТОМ СОБЛЮДЕНИЯ ЭКОЛОГИЧЕСКИХ, САНИТАРНЫХ, ПРОТИВОПОЖАРНЫХ ПРАВИЛ И НОРМАТИВОВ

При решении схемы планировочной организации земельного участка соблюдены экологические, санитарные, противопожарные правила и нормативы, учтены пешеходные и транспортные потоки в увязке с существующей и планировочной застройкой прилегающих территорий, проездов и улиц.


При формировании пешеходной инфраструктуры на территориях жилого назначения должна быть обеспечена реализация основного функционального назначения пешеходных коммуникаций - осуществление кратчайших и безопасных пешеходных связей с наименьшими затратами времени, с учетом функциональных и планировочных особенностей конкретной территории. Создание комфортной среды невозможно без учета пешеходных связей, в связи с чем проектом максимально учтено перемещение людей по территории, что исключит вытаптывание газона.

Пешеходные коммуникации выполнены в набивном покрытии, что позволит гармонично вписать их в окружающую территорию и архитектурный облик, создаваемый существующей древесной растительностью. Дорожки выполнены шириной 1,8 метра, основной транзит ведущий к Муниципальному образованию шириной 2,5 м, дорожки в западной части 1.5 м. Зоны отдыха выполнены в покрытии из плитки бежевого и зеленого цвета для гармоничного сочетания с набивным покрытием дорожек и окружающими газонами. Вдоль дорожки в северной части в непосредственной близости произрастает дерево, не подлежащие пересадке, но находящиеся в хорошем состоянии, в связи с чем проектом предлагается устройство сопряжения поверхностей через укладку приствольной решетки.

На всех зонах отдыха располагаются скамьи и урны для удобства пользователей площадками разных возрастов. На одной из зон так же проектом предлагается устройство навесов для создания рассеянной тени. Вся уличная мебель выполнена в едином цветовом и стилистическом виде из светлого дерева и темно серого металла.

Полный перечень и внешний вид оборудования приведен на листе - Экспликация элементов благоустройства. Все оборудование, заложенное в проекте, соответствуют Единым санитарно-эпидемиологическим и гигиеническим требованиям к товарам, подлежащим санитарно-эпидемиологическому надзору и имеют соответствующие сертификаты.

23-ПСД-08/09-5

Изм.	Кол.уч	Лист	№док.	Подп.	Дата
					

Подп. и дата

Взам. инв. №

Инв. № подл.

23-ПСД-08/09-5

Лист

7

Все площадки располагаются на нормируемом расстоянии от окон жилых зданий и контейнерных площадок.

На площадках так же проектом предлагается установка вазонов с посадками однолетних культур, для создания ярких акцентов.

В северной части у зоны отдыха предлагается устройство геопластики из грунта с газоном, в декоративных целях для поддержания формы площадки, а так же для предотвращения транзита ведущего к теплокамере.

Вдоль проектируемых пешеходных транзитов, в свободных от охранных зон подземных коммуникаций проектом предлагаются посадки красивоцветущих кустарников. Полный перечень элементов озеленения приведен в Ведомости посадочного материала на Листе Дендроплана.

Планировка объекта благоустройства не нарушает архитектурный облик Санкт-Петербурга, эстетическое состояние территории Санкт-Петербурга, соответствует стилевым характеристикам окружающих архитектурных объектов.

Основные технико-экономические показатели объекта благоустройства

Поз.	Наименование	Площадь, м ²	Площадь, %
	Площадь проектирования благоустройства	4920	100
1	Площадь покрытий, в том числе:		
	1.1 Плиточное покрытие (проект.)	354,4	7,2
	1.2 Асфальтобетонное покрытие (ремонт.)	96,4	2,0
	1.3 Набивное покрытие (проект.)	625,2	12,7
2	Площадь газона, в том числе:		
	2.1 Газон (проект.)	205,6	4,2
	2.2 Газон (восстановл.)	3198,7	65,0
3	Площадь, не включенная в благоустройство (бортовые камни, трансформаторная подстанция)	440	8,9

При устройстве БР 100.30.15 предусматривается ремонт асфальтобетонного покрытия, шириной 1 м (S=277,0 м²) находящегося вне границ проектирования.

Восстановление газона и ремонтируемое асфальтовое покрытие показаны информативно. В соответствии с пунктом 1.4.7. приложения №3 к Правилам благоустройства проектирование благоустройства не осуществляется в отношении размещения взамен существующих элементов благоустройства идентичных или однородных им элементов благоустройства.

Инженерная подготовка территории

23-ПСД-08/09-5

Изм.	Кол.уч	Лист	№док.	Подп.	Дата

Изм.	Кол.уч	Лист	№док.	Подп.	Дата	23-ПСД-08/09-5	Лист
							8

Территория на которой непосредственно производится благоустройство имеет пологий рельеф без значительного перепада высот, площадка имеет отметки, позволяющие отводить поверхностные и талые воды с дорожного полотна. На участке предполагается сохранение существующей вертикальной планировки без значительного изменения существующего перепада высотных отметок. Поверхностный водоотвод на дорожках решен за счет уклонов с отводом дождевых стоков на окружающий рельеф. Вертикальные отметки площадки исключают возможность застаивания поверхностных вод.

Пешеходные дорожки имеют поперечный уклон не менее 1 %. На границе дорожки с газоном предусматривается бордюрный камень, дающий превышение над уровнем газона 0,01 м.

Земляные работы проводимые в рамках благоустройства территории проводятся на глубину не превышающую 0,5 м.

12. ГАРАНТИЯ ПРОЕКТНОЙ ОРГАНИЗАЦИИ О ТОМ, ЧТО ПРОЕКТ БЛАГОУСТРОЙСТВА ЭЛЕМЕНТОВ БЛАГОУСТРОЙСТВА РАЗРАБОТАН В СООТВЕТСТВИИ С САНИТАРНЫМИ ПРАВИЛАМИ И НОРМАТИВАМИ, ТЕХНИЧЕСКИМИ РЕГЛАМЕНТАМИ, В ТОМ ЧИСЛЕ УСТАНОВЛИВАЮЩИМИ ТРЕБОВАНИЯ ПО ОБЕСПЕЧЕНИЮ БЕЗОПАСНОЙ ЭКСПЛУАТАЦИИ ЗДАНИЙ, СТРОЕНИЙ, СООРУЖЕНИЙ И БЕЗОПАСНОГО ИСПОЛЬЗОВАНИЯ ПРИЛЕГАЮЩИХ К НИМ ТЕРРИТОРИЙ, И С СОБЛЮДЕНИЕМ ТЕХНИЧЕСКИХ УСЛОВИЙ


Проектная документация разработана в соответствии с градостроительным планом земельного участка, заданием на проектирование, градостроительным регламентом, санитарными правилами и нормативами, техническими регламентами, в том числе устанавливающими требования по обеспечению безопасной эксплуатации зданий, строений, сооружений и безопасного использования прилегающих к ним территорий, и с соблюдением технических условий. Перечень нормативных документов приведен в п. 1 настоящей пояснительной записки.

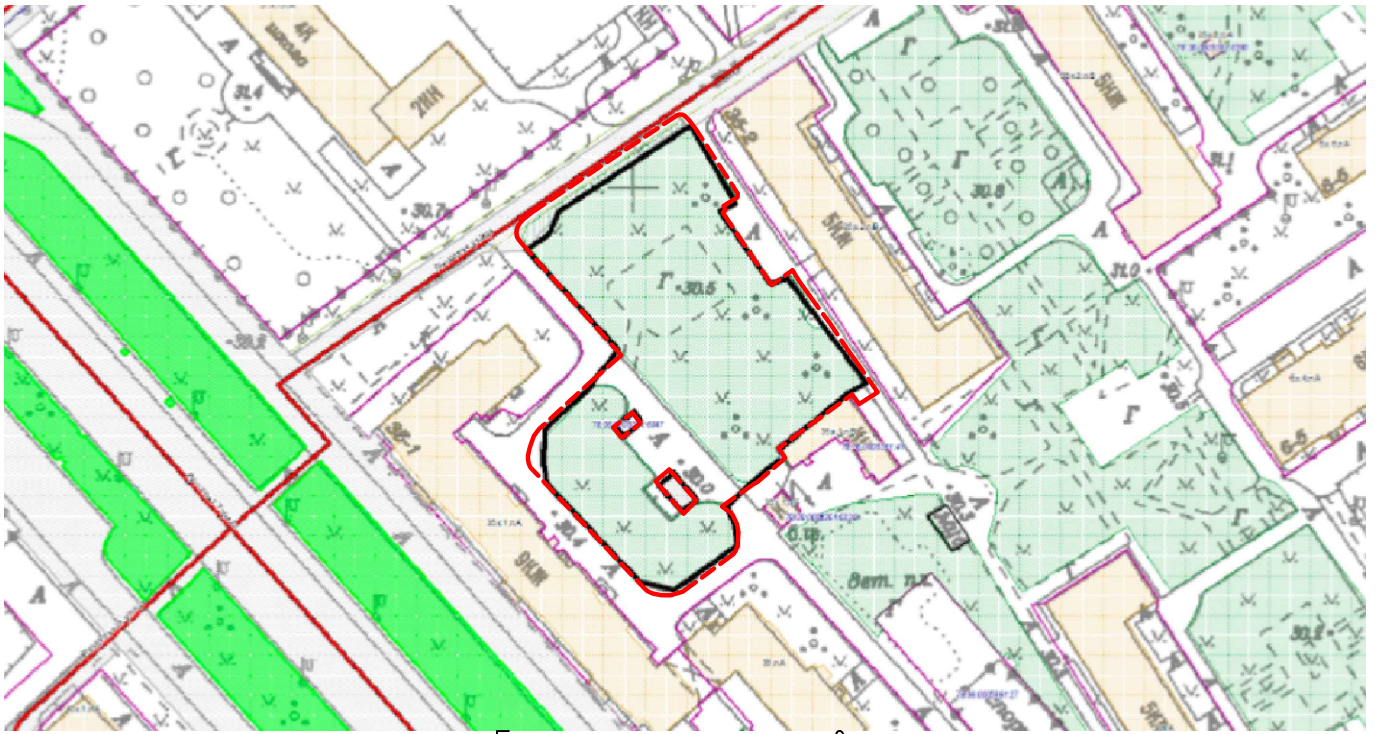
Генеральный директор
ООО «Проектные технологии»



Т.С. Набиркина

23-ПСД-08/09-5

Инв. № подл.	Взам. инв. №	Подп. и дата	Генеральный директор ООО «Проектные технологии»						Лист 9
			<div style="display: flex; justify-content: space-between; align-items: center;"> <div style="text-align: center;">  Т.С. Набиркина </div> </div>						
Изм.	Кол.уч	Лист	№док.	Подп.	Дата	23-ПСД-08/09-5			



Граница проектирования
Площадь объекта благоустройства в границах проектирования 4920 м²

Согласовано

Взам. инв. №

Подп. и дата

Инв. № подл.

23-ПСД-08/09-5

Санкт-Петербург, пр. Тореза, д. 35, корп. 2, лит. А

Изм.	Кол.уч.	Лист	№ док.	Подп.	Дата
Разработал		Грицай		<i>[Signature]</i>	
Проверил		Фетюкова		<i>[Signature]</i>	
Н. контр.		Павлова		<i>[Signature]</i>	
ГИП		Быстрова		<i>[Signature]</i>	

Проект благоустройства
элементов благоустройства

Ситуационный план
объекта благоустройства
М 1:2000

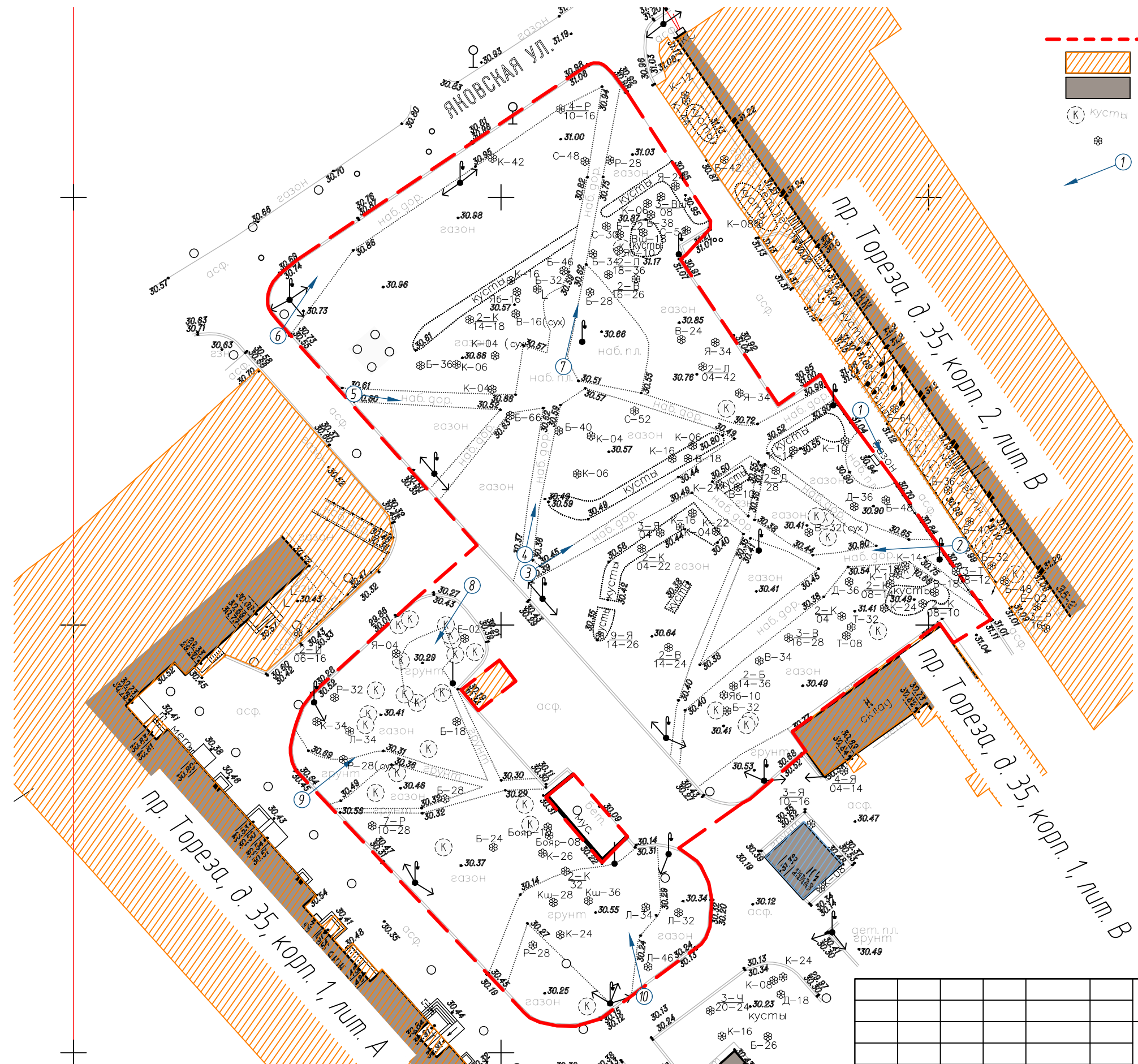
Стадия Лист Листов

Р

1



Проектные Технологии
Формат А4



- УСЛОВНЫЕ ОБОЗНАЧЕНИЯ**
- Границы проектирования благоустройства
 - Границы участков, прошедших кадастровый учет
 - Здания и сооружения (существ.)
 - Кустарники (существ.)
 - Деревья (существ.)
 - Точки фотофиксации

Согласовано

Инв. № подл.	Подп. и дата	Взам. инв. №

23-ПСД-08/09-5					
Санкт-Петербург, пр. Тореза, д. 35, корп. 2, лит. А					
Изм.	Колуч.	Лист	№ док.	Подр.	Дата
Разработал	Грицай				
Проверил	Фетюкова				
Н. контр.	Павлова				
ГИП	Быстрова				
Проект благоустройства элементов благоустройства				Стадия	Лист
План фотофиксации объекта благоустройства М 1:500				Р	2
				Проектные Технологии Формат А3	

Точка фотофиксации № 1



Точка фотофиксации № 2



23-ПСД-08/09-5

Инв. № подл.	зам. инв. №	Подп. и дата

Изм.	Кол.уч	Лист	№ док.	Подп.	Дата
Разработал		Грицай			
Проверил		Фетюкова			
Н.контр		Павлова			

23-ПСД-08/09-5
Санкт-Петербург, пр. Тореза, д. 35, корп. 2, лит. А

Проект благоустройства элементов
благоустройства
Фотофиксация

Стадия	Лист	Листов
Р	3	5
 Проектные Технологии		

Точка фотофиксации № 3



Точка фотофиксации № 4



23-ПСД-08/09-5

Инва. № подл.	Взам. инв. №	Подп. и дата

Изм.	Кол.уч	Лист	№док.	Подп.	Дата

23-ПСД-08/09-5

Лист

2

Точка фотофиксации № 5



Точка фотофиксации № 6



23-ПСД-08/09-5

Инва. № подл.	
Взам. инв. №	
Подп. и дата	

Изм.	Кол.уч	Лист	№док.	Подп.	Дата

23-ПСД-08/09-5

Лист

3

Точка фотофиксации № 7



Точка фотофиксации № 8



23-ПСД-08/09-5

Инва. № подл.	
Взам. инв. №	
Подп. и дата	

				<i>И</i>	
Изм.	Кол.уч	Лист	№док.	Подп.	Дата

23-ПСД-08/09-5

Лист

4

Точка фотофиксации № 9



Точка фотофиксации № 10



23-ПСД-08/09-5

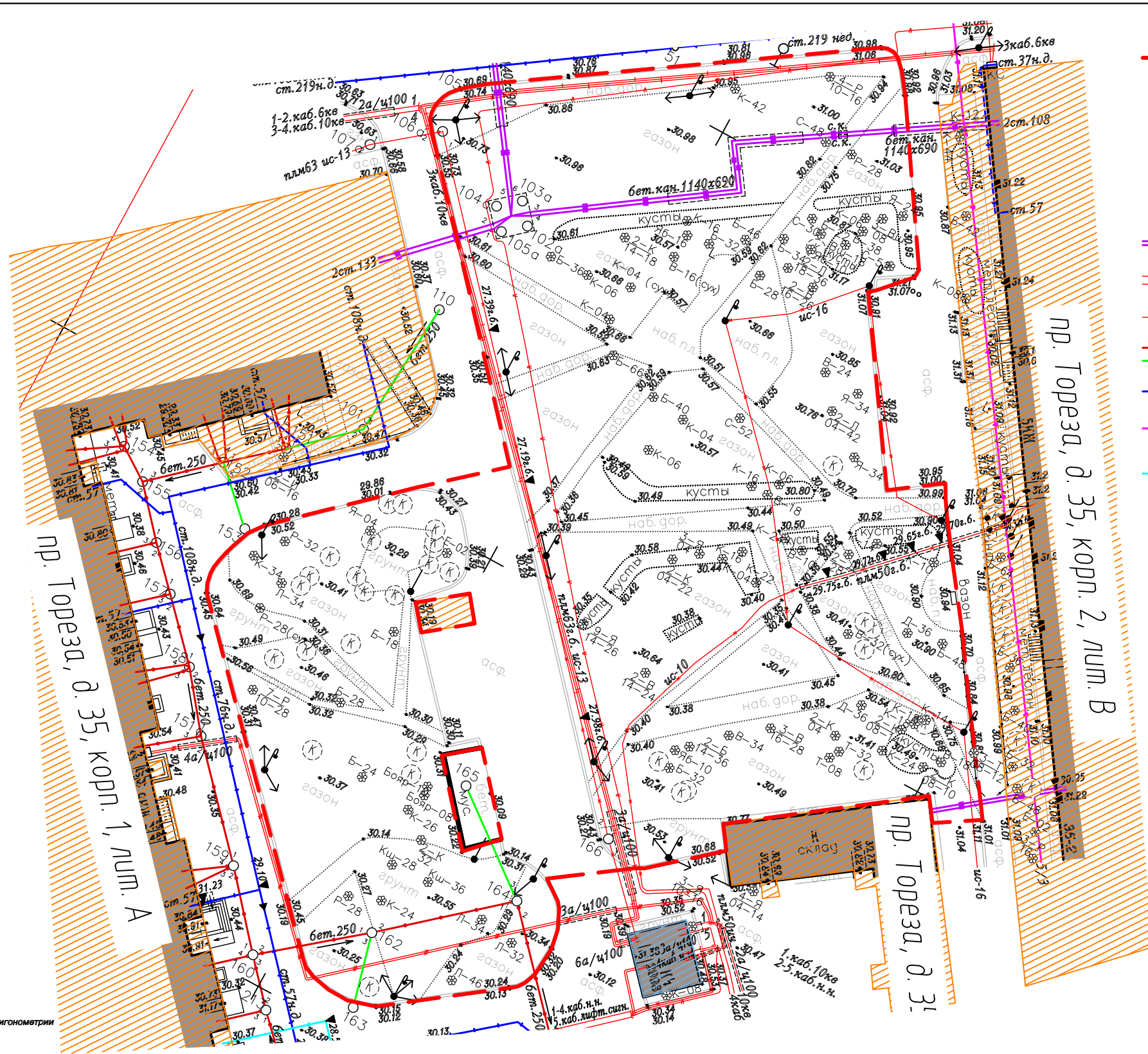
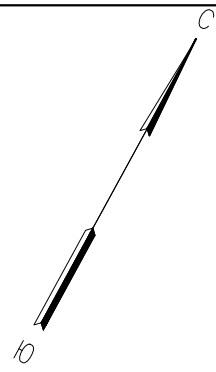
Инва. № подл.	Взам. инв. №	Подп. и дата

				И	
Изм.	Кол.уч	Лист	№док.	Подп.	Дата

23-ПСД-08/09-5

Лист

5



- Условные обозначения
- Границы проектирования благоустройства
 - К Кусты
 - * Кустарники (сущест.)
 - * Деревья (сущест.)
 - Здания и сооружения (сущест.)
- СУЩЕСТВУЮЩИЕ ИНЖЕНЕРНЫЕ СЕТИ
- Трассировка тепловой сети
 - Трассировка сети электричества
 - Трассировка слаботочных сетей
 - Трассировка сети канализации
 - Трассировка сети газ
 - Трассировка телефонной сети
 - Трассировка сети водопровода
- Объекты электропередачи (фонари)

- Примечания:
- Планировка выполнена от пунктов полигонометрии пп 12893, пп 6255, пп 6499
 - Высотная съемка произведена от реперов Рр 15080, Рр 13533
 - Подземные сооружения, не имеющие выхода на поверхность, нанесены по исполнительным чертежам и данным эксплуатирующих организаций.
 - Экспликация колодцев подземных сооружений ооставлены попланшетно.
 - Свидетельство о допуске на работы по выполнению инженерно-геодезических изысканий СРО-И-032-22122011 от 14.02.2014г.

Предусмотреть охранные зоны геодезических пунктов согласно Постановлению Правительства РФ от 21.08.2019г. №1080 "Об охранных зонах пунктов государственной геодезической сети, государственной нивелирной сети и государственной гравиметрической сети"

Санкт-Петербург
Комитет по градостроительству и архитектуре
ГЕОЛОГО-ГЕОДЕЗИЧЕСКИЙ ОТДЕЛ
Работа выполнена по уведомлению Комитета от 07.07.2023 № 3677-23
проверена и включена в изыскательский фонд Санкт-Петербурга
Составленный по этим материалам план М. 1: 500 пригоден для проектирования
Начальник Геолого-геодезического отдела Работу принял /Ершов А.С./
/Денисов Ф.Ф./
/Худяков А.Н./
/Парфенова В.В./
" " августа 2023г.
Рег. №

Санкт-Петербург Общество с ограниченной ответственностью "ГеоЛайн"	
Заказчик: ООО "Проектные Технологии" Адрес: г.Санкт-Петербург, Выборгский р-н, пр. Тореза, д.35, к.2	Уведомление 3677-23 от 07.07.23г. Для служебного пользования Уч. № по книге - №1
Назначение: для проектирования Площадь участка: 1,03 га	Координаты - 1964 года Высот - Балтийская
Составлен по материалам съемки	Плановой части } на абзукт. 2023г. Высотной части }
Масштаб: 1:500	Изготовлено экз. Количество листов
ген. директор	Крылова Е. Г. директор
т.л. инженер	Крылов Д. В. картограф
рук. карт. гр.	Уришчава В. В. геодезист
	Архипова Ю. В.
	Филатова Е. Д.
	Григорьев Д. С.

23-ПСД-08/09-5			
Санкт-Петербург, пр. Тореза, д. 35, корп. 2, лит. А			
Изм.	Колуч	Лист	№ док.
Разработал	Грицай	Подр.	Дата
Проверил	Фетюкова		
Проект благоустройства элементов благоустройства		Стадия	Лист
		Р	4
Сводный план инженерных сетей М 1:500			
Н. контр.	Павлова		
ГИП	Быстрова		
Проектные Технологии Формат А3			

Согласовано

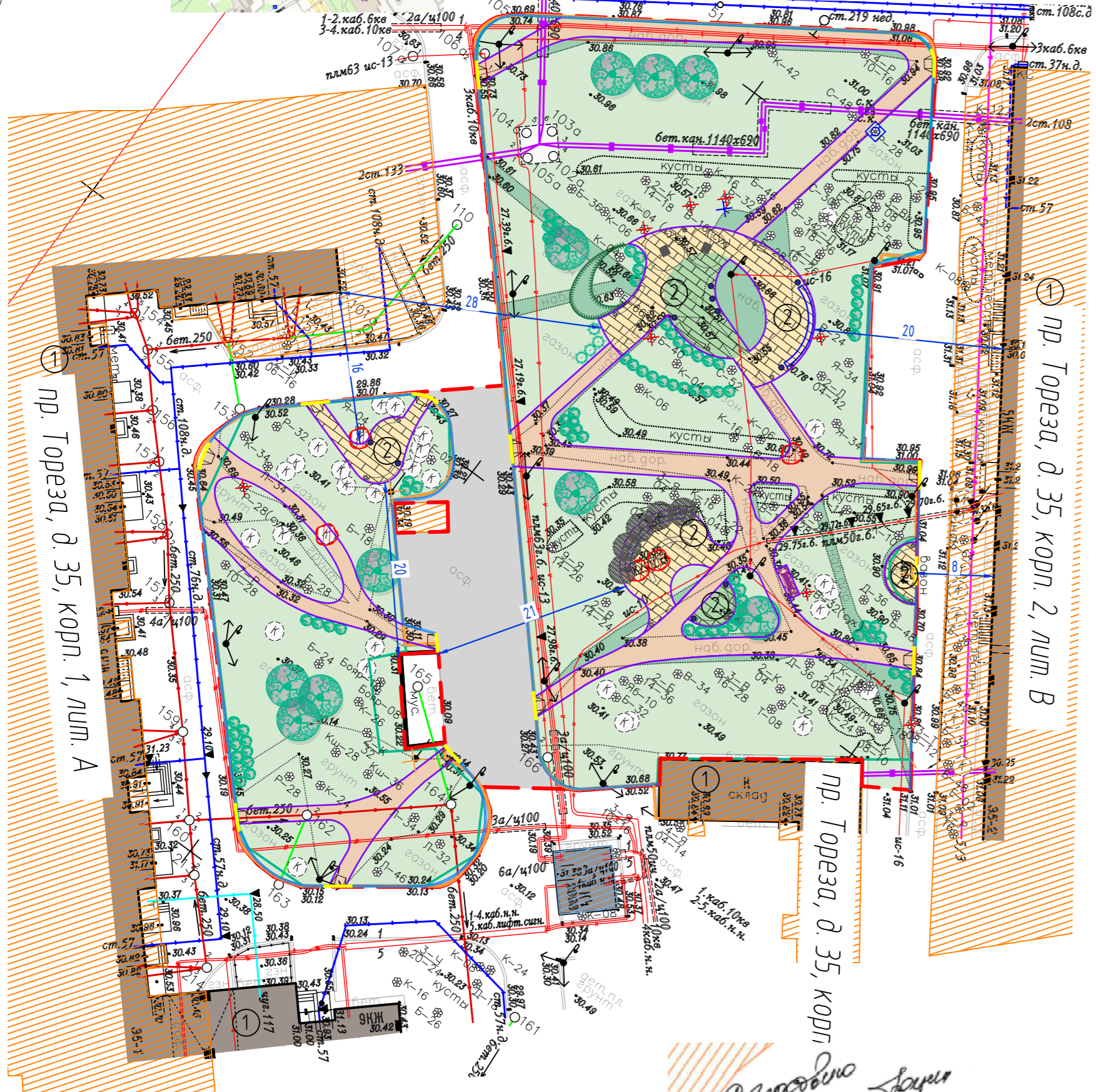
Инв. № подл. Подп. и дата. Взам. инв. №

Ситуационный план



- ЭКСПЛИКАЦИЯ**
- ① Здания и строения
 - ② Зона общего пользования

- УСЛОВНЫЕ ОБОЗНАЧЕНИЯ**
- Границы проектирования благоустройства
 - Границы зоны ЗНОП 36-13-117 (сквер б/н на Яковской ул. между д. 35, корп. 1, и д. 35, корп. 2, по пр. Тореза, S=0,4368 га)
 - Границы участков, прошедших кадастровый учет
 - Границы временных кадастров
 - Бортовой камень (проект) БР100.20.8
 - Бортовой камень (проект) БР100.30.15
 - Бортовой камень понижение (проект)
 - Мощение с плиточн. покрытием бежевого цвета 200x100x60 (проект)
 - Мощение с плиточн. покрытием зеленого цвета 200x100x60 (проект)
 - Набивное покрытие (проект)
 - Асфальтовое покрытие (существ.)
 - Газон (сущ.)
 - Газон (проект)
 - Геопластика (проект.)
 - Здания и сооружения (существ.)
 - Демонтаж
 - Газонное ограждение демонтаж
 - Кустарники (существ.)
 - Деревья (существ.)
 - Деревья (проект)
 - Кустарники (проект)
 - Кустарники к сносу
 - Деревья к сносу
 - Существующие пни к корчевке
 - Скамьи и урны (проект.)
 - Надвес (проект.)
 - Вазон (проект.)
 - Качель городская (проект.)
 - Приствольная решетка (проект.)



ОСНОВНЫЕ ТЕХНИКО-ЭКОНОМИЧЕСКИЕ ПОКАЗАТЕЛИ				
№ п/п	Наименование показателей	ЕД.ИЗМ.	КОЛ-ВО	%
1	Площадь проектирования благоустройства	м.кв.	4920	100
	Площадь покрытий, в том числе:			
	1.1. плиточное покрытие(проект.)	м.кв.	354,4	7,2
	1.2. асфальтобетонное покрытие(ремонт.)	м.кв.	96,4	2,0
2	Площадь газона, в том числе:			
	2.1. газон (проект)	м.кв.	205,6	4,2
	2.2. газон (восстановл.)	м.кв.	3198,7	65,0
3	Площадь, не включенная в благоустройство:	м.кв.	440	8,9

При устройстве нового бортового камня 100.30.15 предусматривается ремонт асфальтобетонного покрытия, шириной 1 м (S=277,0 м²) находящегося вне границ проектирования.

Баланс ВКО сквера б/н на Яковской ул. между д. 35, корп. 1, и д. 35, корп. 2, по пр. Тореза					
№	Наименование	Существующий		Проектируемый	
		Площадь м²	Процент, %	Площадь м²	Процент, %
1	Площадь озеленения	3331,2	76	3421,1	78
2	Площадь дорожных покрытий	904,1	21	621,1	14
3	Площадь покрытий площадок	132,7	3	325,8	7
4	Общая площадь сквера (в границах проектирования)	4368,0		4368,0	

С.С. Кузнецов
 Главный инженер
 ООО «Геопайл»

- Примечания:**
1. Плановая съемка произведена от пунктов полигонометрии пп 12893, пп 6255, пп 6499
 2. Высотная съемка произведена от реперов Рр 15060, Рр 13533
 3. Подземные сооружения, не имеющие выхода на поверхность, нанесены по исполнительным чертежам и данным эксплуатирующих организаций.
 4. Экспликация колодцев подземных сооружений ооставлены попланшкетно.
 5. Свидетельство о допуске на работы по выполнению инженерно-геодезических изысканий СРО-И-032-22122011 от 14.02.2014г.

Предусмотреть охранные зоны геодезических пунктов согласно Постановлению Правительства РФ от 21.08.2019г. №1080
 Об охранных зонах пунктов государственной геодезической сети, государственной нивелирной сети и государственной триангуляционной сети

Санкт-Петербург
 Комитет по градостроительству и архитектуре
ГЕОЛОГО-ГЕОДЕЗИЧЕСКИЙ ОТДЕЛ
 Работа выполнена по усмотрению Комитета от 07.07.2023 № 3877-23
 проверена и включена в изыскательский фонд Санкт-Петербурга
 Составленный по этим материалам план М. 1: 500 пригоден для проектирования

Начальник Геолого-геодезического отдела
 Работу принял _____
 « _____ » августа 2023г.
 Рег. № _____

Ершов А.С./
 Денисов Ф.Ф./
 Худяев А.Н./
 Парфенова В.В.

<p>Санкт-Петербург Общество с ограниченной ответственностью «Геопайл»</p>	
Заказчик: ООО «Проектные технологии» Адрес: в.Санкт-Петербург, Выборгский р-н, пр. Тореза, д.35, к.2	Утверждено 3877-23 от 07.07.23г. Для служебного пользования
Назначение: для проектирования Площадь участка: 1,03 га	Уч. № _____ № _____
Составлен по материалам съемки	Координат - 1964 зона Высот - Валтийская
Масштаб: 1:500	Исполнено экз. _____ Количество листов _____
ин. директор т.л. инженер рук. карт. гр.	Курькова Е.Г. Курьков Д.В. Уришова Е.В.
Курьков Д.В. Курьков Д.В. Уришова Е.В.	Архилова Ю.В. Филистова Е.Д. Гайдаров Д.С.

Примечания:

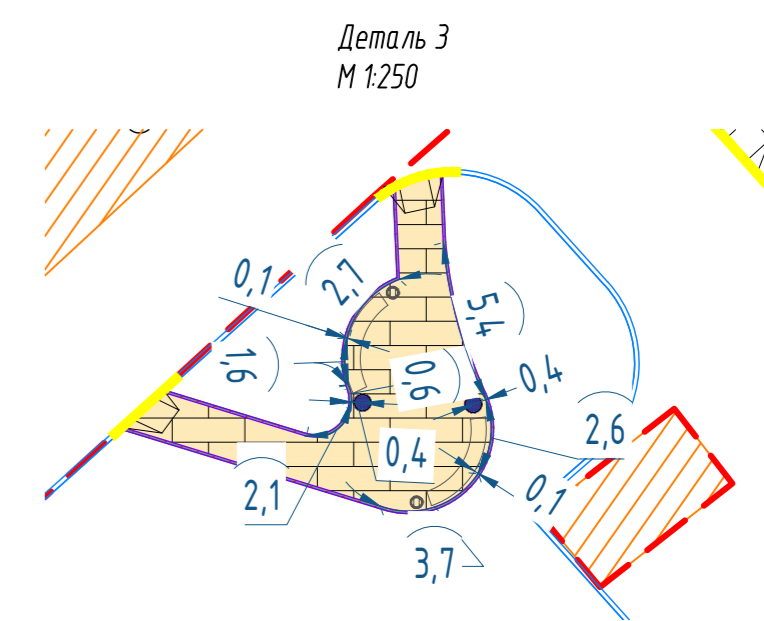
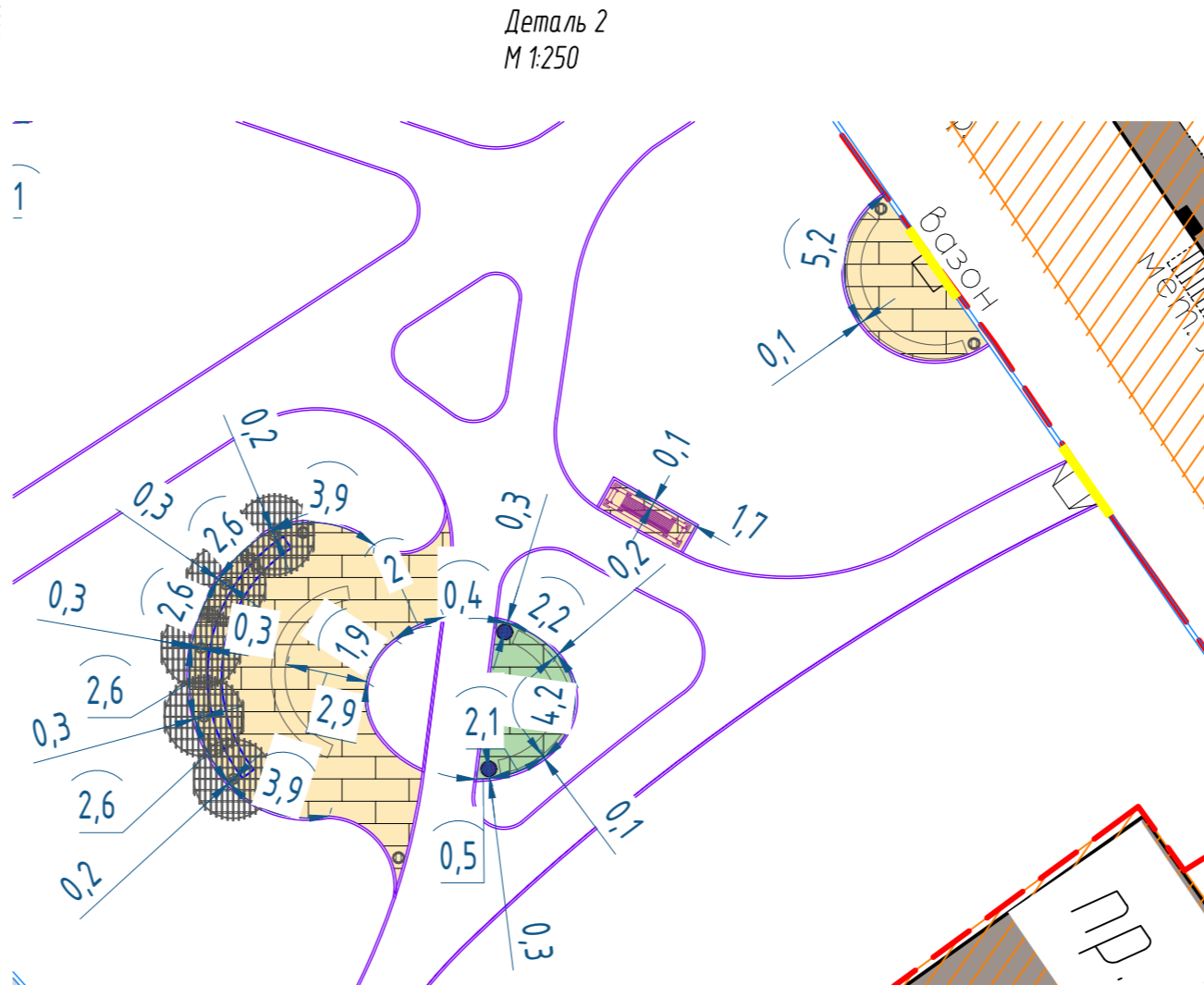
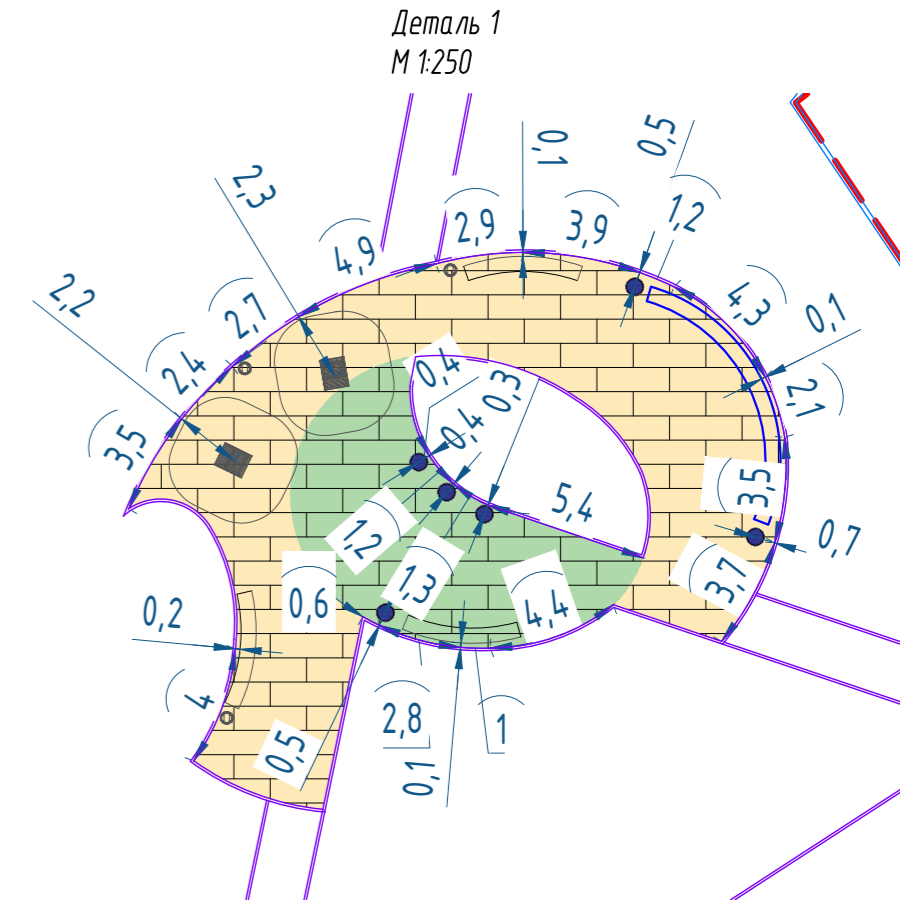
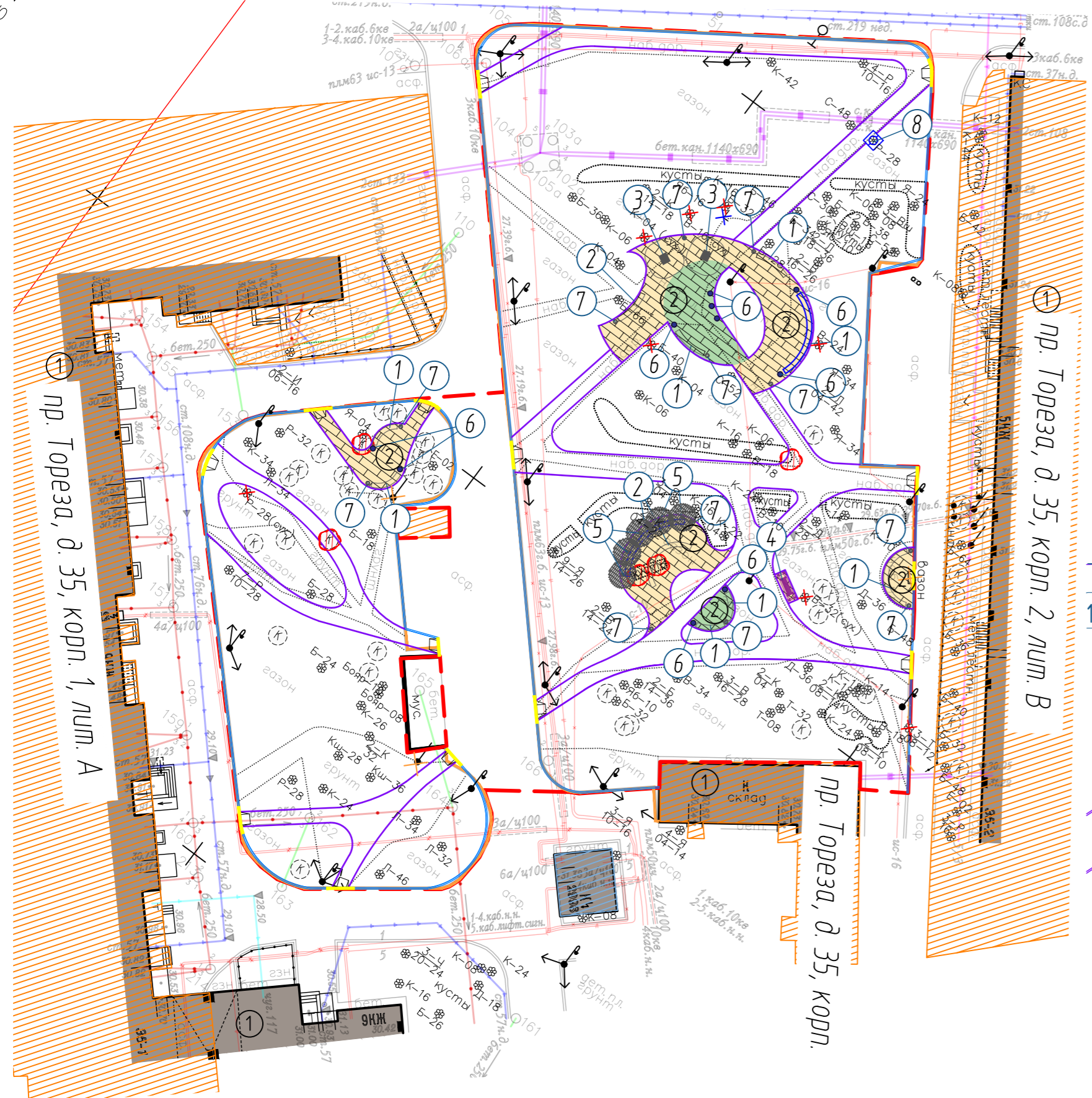
1. Для обеспечения беспрепятственного доступа маломобильных групп населения на данную территорию проектируемые дорожки сопрягаются по высотным отметкам с существующей пешеходной сетью.
2. Восстановление газона и ремонтируемое асфальтовое покрытие показаны информативно. В соответствии с пунктом 1.4.7. приложения №3 к Правилам благоустройства проектирование благоустройства не осуществляется в отношении размещения взамен существующих элементов благоустройства идентичных или однорядных им элементов благоустройства.

23-ПСД-08/09-5					
Санкт-Петербург, пр. Тореза, д. 35, корп. 2, лит. А					
Изм.	Колуч	Лист	№ док.	Подр.	Дата
Разработал	Грицай				
Проверил	Фетякова				
Проект благоустройства элементов благоустройства				Стадия	Лист
				Р	5
Схема планировки объекта благоустройства М 1:500				Проектные Технологии Формат А2	
Н. контр.	Павлова				
ГИП	Быстрова				

ЭКСПЛИКАЦИЯ

- ① Здания и строения
- ② Зона общего пользования

- УСЛОВНЫЕ ОБОЗНАЧЕНИЯ
- Границы проектирования благоустройства
 - Границы участков, прошедших кадастровый учет
 - Границы временных кадастров
 - Бортовой камень (проект) БР100.20.8
 - Бортовой камень (проект) БР100.30.15
 - Бортовой камень понижение (проект.)
 - Мощение с плиточн. покрытием бежевого цвета 200x100x60 (проект)
 - Мощение с плиточн. покрытием зеленого цвета 200x100x60 (проект)
 - Здания и сооружения (существ.)
 - Демонтаж
 - Газонное ограждение демонтаж
 - Кустарники (существ.)
 - Деревья (существ.)
 - Кустарники к сносу
 - Деревья к сносу
 - Существующие пни к корчевке
 - Скамьи и урны (проект.)
 - Навес (проект.)
 - Вазон (проект.)
 - Качель городская (проект.)
 - Пристольная решетка (проект.)
 - Номер в экспликации элементов благоустройства


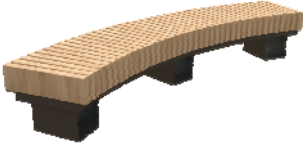


Примечания:
 1. Цвета RAL могут отличаться от истинных в зависимости от цветопередачи монитора компьютера и принтера.
 2. Урны устанавливаются на расстоянии 0,3 м от края скамьи.
 3. Все оборудование, заложенное в проекте, соответствует Единым санитарно-эпидемиологическим и гигиеническим требованиям к товарам, подлежащим санитарно-эпидемиологическому надзору и имеют соответствующие сертификаты.
 4. Пристольные решетки устанавливаются по месту.

Согласовано	
Взам инб. №	
Подп. и дата	
Инф. № подл.	

23-ПСД-08/09-5			
Санкт-Петербург, пр. Тореза, д. 35, корп. 2, лит. А			
Изм. Колуч	Лист № док.	Подр.	Дата
Разработал	Грицай		
Проверил	Фетякова		
Проект благоустройства элементов благоустройства		Стадия	Лист
		Р	6
План расстановки элементов благоустройства М 1:500		Проектные Технологии Формат А2	
Н. контр.	Павлова		
ГИП	Быстрова		

23-ПСД-08/09-5

Поз.	Наименование	Кол-во	Параметры	Эскиз
1	Скамья дуговая со спинкой	10	<p>Тип 1 (1 шт.): Длина, мм: 9500 Радиус, мм: 5450 Ширина, мм: 500 Высота, мм: 700</p> <p>Тип 2 (2 шт.): Длина, мм: 3800 Радиус, мм: 5500 Ширина, мм: 500 Высота, мм: 700</p> <p>Тип 3 (2 шт.): Длина, мм: 3000 Радиус, мм: 2900 Ширина, мм: 500 Высота, мм: 700</p> <p>Тип 4 (2 шт.): Длина, мм: 3000 Радиус, мм: 2900 Ширина, мм: 500 Высота, мм: 700</p> <p>Тип 5 (2 шт.): Длина, мм: 3400 Радиус, мм: 2160 Ширина, мм: 500 Высота, мм: 700</p> <p>Тип 6 (1 шт.): Длина, мм: 7700 Радиус, мм: 2700 Ширина, мм: 500 Высота, мм: 700</p> Светлое дерево, металл RAL 7024	
2	Скамья дуговая без спинки	3	<p>Тип 1 (1 шт.): Длина, мм: 9500 Радиус, мм: 5450 Ширина, мм: 500 Высота, мм: 450</p> <p>Тип 2 (1 шт.): Длина, мм: 7700 Радиус, мм: 2700 Ширина, мм: 500 Высота, мм: 450</p> <p>Тип 3 (1 шт.): Длина, мм: 3800 Радиус, мм: 5500 Ширина, мм: 500 Высота, мм: 450</p> Светлое дерево, металл RAL 7024	

Подп. и дата


зам. инв. №

Инв. № подл.

Изм.	Кол.уч	Лист	№ док.	Подп.	Дата
Разработал	Грицай				
Проверил	Ненашева				
Н.контр	Фетюкова				

23-ПСД-08/09-5
Санкт-Петербург, пр. Тореза, д. 35, корп. 2, лит. А

Проект благоустройства элементов благоустройства Экспликация элементов благоустройства	Стадия	Лист	Листов
	П	7	2



23-ПСД-08/09-5

3	Кресло вращающееся	2	Длина, мм: 970 Ширина, мм: 800 Высота, мм: 900 Светлое дерево, металл RAL 7024	
4	Городская качель	1	Длина, мм: 3000 Ширина, мм: 790 Высота, мм: 2500 Светлое дерево, металл RAL 7024	
5	Навес	5	Длина, мм: 3000 Ширина, мм: 2845 Высота, мм: 3199 Светлое дерево, металл RAL 7024	
6	Вазон	10	Длина, мм: 590 Ширина, мм: 590 Высота, мм: 370 Светлое дерево, металл RAL 7024	
7	Урна	12	Диаметр: 420 мм Высота: 810 мм Светлое дерево, металл RAL 7024	
8	Приствольная решетка (сопряжение поверхностей)	1	Ширина 1500 мм Длина 1500 мм Вн. отверстие 700x700 мм Металл RAL 7024	

Деревянные детали должны быть отшлифованы, загрунтованы и окрашены профессиональными двухкомпонентными красками в заводских условиях. Деревянное оборудование проектируется из твердых пород древесины с обработкой составами, предотвращающими гниение, усыхание, возгорание. Металлические элементы должны быть окрашены порошковыми красками.

Все оборудование, заложенное в проекте, соответствует Единым санитарно-эпидемиологическим и гигиеническим требованиям к товарам, подлежащим санитарно-эпидемиологическому надзору и имеют соответствующие сертификаты.

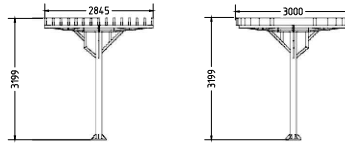
Изм.	Кол.уч	Лист	№ док.	Подп.	Дата

23-ПСД-08/09-5

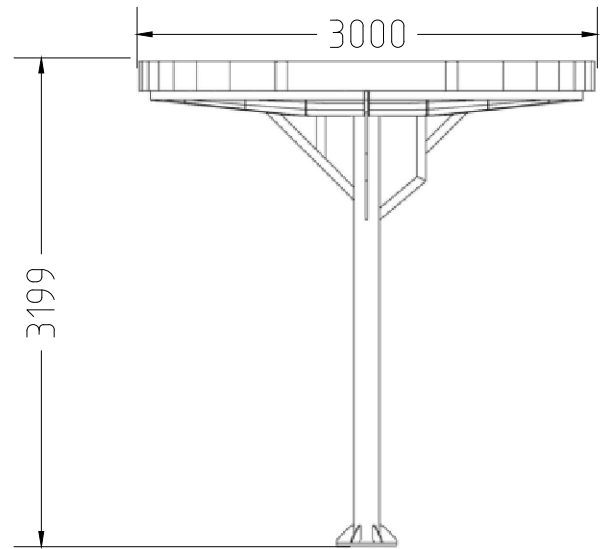
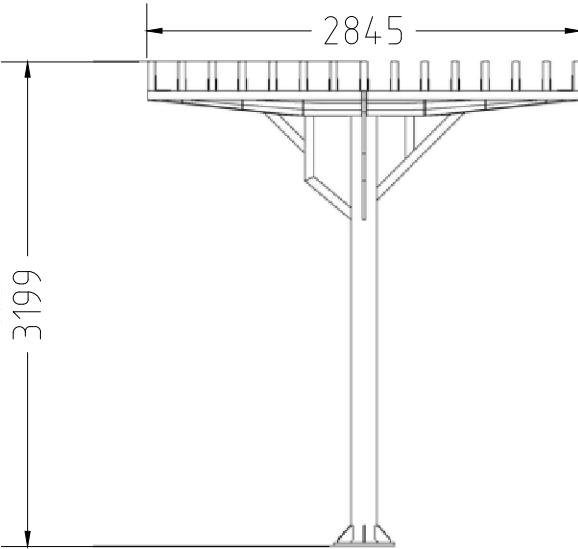
Лист

2

*Навес
(некапитальное нестационарное строение)*



*Деталь
М 1:50*



Цвет опор и металлических деталей - RAL 7024

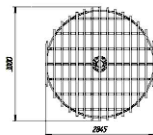
Навес соответствует статусу временного (некапитального) объекта (одноэтажная временная постройка некапитального характера без фундамента, в конструктивных характеристиках которой предусмотрена возможность ее разборки (демонтажа) и перемещения без несоразмерного ущерба ее назначению и права на которую не подлежат государственной регистрации.

Согласовано			

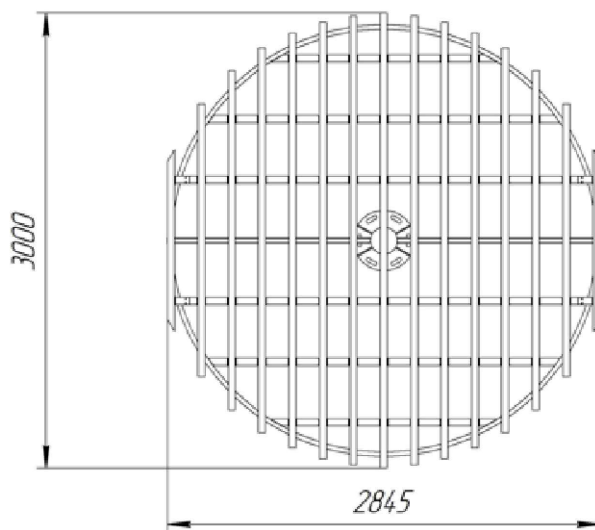
Инв. № подл.	Подп. и дата	Взам. инв. №

23-ПСД-08/09-5					
Санкт-Петербург, пр. Тореза, д. 35, корп. 2, лит. А					
Изм.	Кол.уч.	Лист	№ док.	Подп.	Дата
Разработал	Грицай			<i>[Signature]</i>	
Проверил	Фетюкова			<i>[Signature]</i>	
Н. контр.	Павлова			<i>[Signature]</i>	
ГИП	Быстрова			<i>[Signature]</i>	
Фасады элемента благоустройства М 1:200			Стадия	Лист	Листов
			Р	8	
			 Проектные Технологии Формат А4		

Навес
(некапитальное нестационарное строение)



Деталь
М 1:50



Функциональное назначение помещения: навес – крытая зона защищающая от солнца, дающая рассеянную тень

Согласовано			

Взам. инв. №

Подп. и дата

Инв. № подл.

23-ПСД-08/09-5

Санкт-Петербург, пр. Тореза, д. 35, корп. 2, лит. А

Изм.	Кол.уч.	Лист	№ док.	Подп.	Дата
Разработал		Грицай		<i>[Signature]</i>	
Проверил		Фетюкова		<i>[Signature]</i>	
Н. контр.		Павлова		<i>[Signature]</i>	
ГИП		Быстрова		<i>[Signature]</i>	

Проект благоустройства
элементов благоустройства

Стадия	Лист	Листов
Р	9	

План
элемента благоустройства
М 1:100

Проектные Технологии
Формат А4

Навес (некапитальное нестационарное строение)



Согласовано			

Взам. инв. №

Подп. и дата

Инв. № подл.

						23-ПСД-08/09-5			
						Санкт-Петербург, пр. Тореза, д. 35, корп. 2, лит. А			
Изм.	Кол.уч.	Лист	№ док.	Подп.	Дата	Проект благоустройства элементов благоустройства	Стадия	Лист	Листов
Разработал		Грицай		<i>[Signature]</i>			Р	10	
Проверил		Фетюкова		<i>[Signature]</i>		Визуализация элемента благоустройства	 Проектные Технологии Формат А4		
Н. контр.		Павлова		<i>[Signature]</i>					
ГИП		Быстрова		<i>[Signature]</i>					

Перечетная ведомость сноса, сохранения и пересадки зеленых насаждений

№ на плане	Наименование пород	Количество, шт.		Диаметр, см	Примечание
		деревьев	кустарников		
1	2	3	4	5	6
1	Клен	1		42	Сохранение
2	Рябина 4 ств.	1		10+12+14+16	Сохранение
3	Сосна	1		48	Сохранение
4	Рябина	1		28	Сохранение
5	Акация		23		Сохранение
6	Ясень	1		24	Сохранение
7	Вишня 3 ств.	1		08	Сохранение
8	Клен	1		06	Сохранение
9	Береза	1		38	Сохранение
10	Сосна	1		52	Сохранение
11	Вишня	1		18	Сохранение
12	Акация		13		Сохранение
13	Яблоня	1		10	Сохранение
14	Береза	1		22	Сохранение
15	Сосна	1		30	Сохранение
16	Береза	1		34	Сохранение
17	Спирея		1		Сохранение
18	Вяз 2 ств.	1		16+26	Сохранение
19	Липа 2 ств.	1		18+36	Сохранение
20	Береза	1		28	Сохранение
21	Береза	1		46	Сохранение
22	Пень	1			Снос с корчевкой
23	Береза	1		32	Снос по протоколу МО
24	Акация		30		Сохранение
25	Клен	1		16	Сохранение
26	Яблоня	1		16	Сохранение
27	Вяз (сух.)	1		16	Снос по протоколу МО
28	Клен 2 ств.	1		14+18	Сохранение
29	Клен (сух.)	1		04	Снос
30	Клен	1		06	Сохранение
31	Береза	1		36	Сохранение
32	Клен	1		04	Сохранение
33	Береза	1		66	Сохранение
34	Береза	1		40	Снос по протоколу МО
35	Клен	1		04	Сохранение
36	Сосна	1		52	Сохранение

23-ПСД-08/09-5

Изн. № подл.	зам. инв. №	Подп. и дата

Изм.	Кол.уч	Лист	№ док.	Подп.	Дата

23-ПСД-08/09-5
Санкт-Петербург, пр. Тореза, д. 35, корп. 2, лит. А

Разработал	Грицай	
Проверил	Фетюкова	
Н.контр	Павлова	

Проект благоустройства элементов благоустройства
Перечетная ведомость сноса, сохранения и пересадки зеленых насаждений

Стадия	Лист	Листов
П	11	4
 Проектные Технологии		

23-ПСД-08/09-5

37	Клен	1		04	Сохранение
38	Акация		35		Сохранение
39	Клен	1		16	Сохранение
40	Вяз	1		18	Сохранение
41	Клен	1		06	Сохранение
42	Акация		1		Снос
43	Спирея		1		Сохранение
44	Липа 2 ств.	1		04+42	Сохранение
45	Вяз	1		24	Снос по протоколу МО
46	Ясень	1		34	Сохранение
47	Ясень	1		34	Сохранение
48	Акация		20		Сохранение
49	Клен	1		10	Сохранение
50	Береза	1		48	Сохранение
51	Дуб	1		36	Сохранение
52	Спирея		1		Сохранение
53	Спирея		1		Сохранение
54	Спирея		1		Сохранение
55	Вяз (сух.)	1		32	Снос по протоколу МО
56	Клен	1		14	Сохранение
57	Дуб 2 ств.	1		28+28	Сохранение
58	Акация		6		Сохранение
59	Клен	1		24	Сохранение
60	Вяз	1		10	Сохранение
61	Клен	1		66	Сохранение
62	Клен	1		16	Сохранение
63	Клен	1		04	Сохранение
64	Ясень 3 ств.	1		04+04+04	Сохранение
65	Клен 2 ств.	1		04+22	Сохранение
66	Акация		35		Сохранение
67	Акация		6		Сохранение
68	Ясень 9 ств.	1		14+16+14+20+24	Сохранение
69	Вяз 2 ств.	1		14+24	Сохранение
70	Акация		4		Снос
71	Спирея		1		Сохранение
72	Береза	1		32	Сохранение
73	Сирень		1		Сохранение
74	Сирень		1		Сохранение
75	Яблоня	1		10	Сохранение
76	Береза 2 ств.	1		14+36	Сохранение
77	Вяз	1		34	Сохранение
78	Вяз 3 ств.	1		16+20+28	Сохранение
79	Тополь	1		08	Сохранение
80	Тополь	1		32	Сохранение
81	Клен 2 ств.	1		04	Сохранение
82	Спирея		1		Сохранение
83	Клен	1		24	Сохранение
84	Дуб	1		36	Сохранение
85	Клен 2 ств.	1		08+14	Сохранение

Подп. и дата

Взам. инв. №

Инв. № подл.

				4	
Изм.	Кол.уч	Лист	№док.	Подп.	Дата

23-ПСД-08/09-5

Лист

2

23-ПСД-08/09-5

86	Клен	1		18	Сохранение
87	Спирея		1		Сохранение
88	Клен	1		14	Сохранение
89	Клен	1		18	Сохранение
90	Акация		19		Сохранение
91	Клен 2 ств.	1		08+10	Сохранение
92	Вяз	1		18	Сохранение
93	Тополь 3 ств.	1		08+10+12	Снос
94	Липа	1		32	Сохранение
95	Липа	1		34	Сохранение
96	Липа	1		46	Сохранение
97	Сирень		1		Сохранение
98	Рябина	1		28	Сохранение
99	Клен	1		24	Сохранение
100	Каштан	1		36	Сохранение
101	Каштан	1		28	Сохранение
102	Клен 2 ств.	1		32	Сохранение
103	Клен	1		26	Сохранение
104	Боярышник	1		08	Сохранение
105	Боярышник	1		10	Сохранение
106	Черноплодная рябина		1		Сохранение
107	Черноплодная рябина		1		Сохранение
108	Береза	1		24	Сохранение
109	Сирень		1		Сохранение
110	Береза	1		28	Сохранение
111	Рябина 11 ств.	1		10+10+10+12+14+ 16+18+20+24+24+ 28	Сохранение
112	Черноплодная рябина		1		Сохранение
113	Черноплодная рябина		1		Сохранение
114	Черноплодная рябина		1		Снос
115	Береза	1		18	Сохранение
116	Рябина (сух.)	1		28	Снос по протоколу МО
117	Клен	1		34	Сохранение
118	Рябина	1		32	Сохранение
119	Липа	1		34	Сохранение
120	Спирея		1		Сохранение
121	Спирея		1		Сохранение
122	Сирень		1		Сохранение
123	Сирень		1		Сохранение

Инв. № подл.	
Взам. инв. №	
Подп. и дата	

Изм.	Кол.уч	Лист	№док.	Подп.	Дата	23-ПСД-08/09-5	Лист 3
------	--------	------	-------	-------	------	----------------	-----------

23-ПСД-08/09-5

124	Сирень		1		Сохранение
125	Акация		1		Сохранение
126	Акация		1		Сохранение
127	Ель	1		02	Сохранение
128	Сирень		1		Сохранение
129	Сирень		1		Сохранение
130	Акация		1		Сохранение
131	Акация		1		Сохранение
132	Акация		1		Сохранение
133	Ясень	1		04	Сохранение
134	Акация		1		Сохранение
135	Акация		1		Сохранение
		Количес тво, м2			
136	Газон	2,2			Снос
137	Газон	18,6			Снос
138	Газон	24,9			Снос
139	Газон	13,9			Снос
140	Газон	47,0			Снос
141	Газон	8,3			Снос
142	Газон	91,0			Снос
143	Газон	34,0			Снос
144	Газон	6,7			Снос
145	Газон	5,1			Снос
146	Газон	6,8			Снос
147	Газон	8,5			Снос
148	Газон	60,1			Снос
149	Газон	99,1			Снос
150	Газон	45,7			Снос

Согласно Перечетной ведомости:

Снос газона	м. кв.	471,9		
Сохраняемые деревья	шт.	84		
Сохраняемые кустарники	шт.	217		
Сносимые деревья	шт.	8		
Сносимые кустарники	шт.	6		
Корчевка пней	шт.	1		

(Нумерация зеленых насаждений указана на дендроплане, лист 12)

Подп. и дата	
Взам. инв. №	
Инв. № подл.	

Изм.	Кол.уч	Лист	№док.	Подп.	Дата

23-ПСД-08/09-5

Лист

4

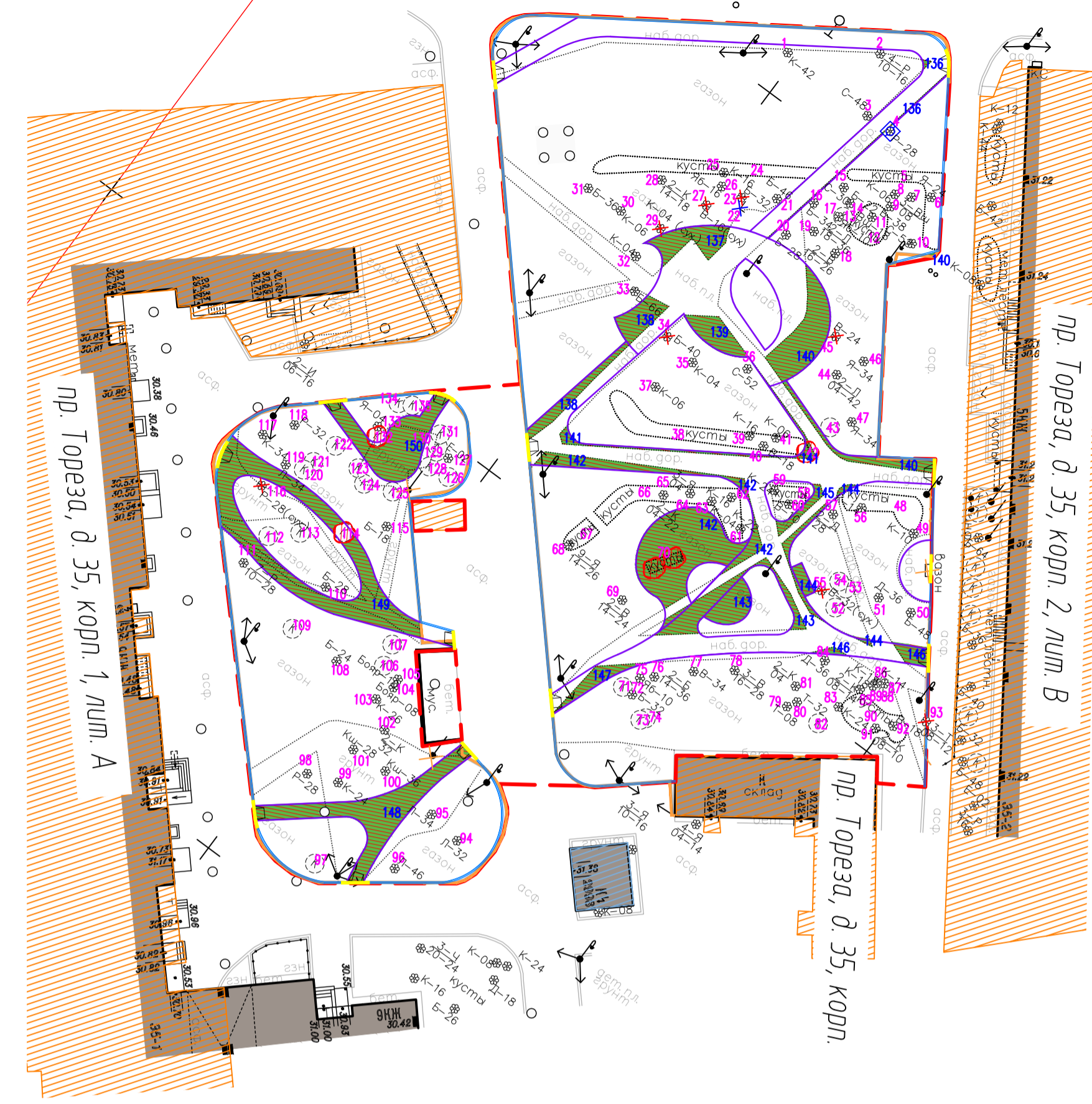


ЭКСПЛИКАЦИЯ

- ① Здания и строения
- ② Зона общего пользования

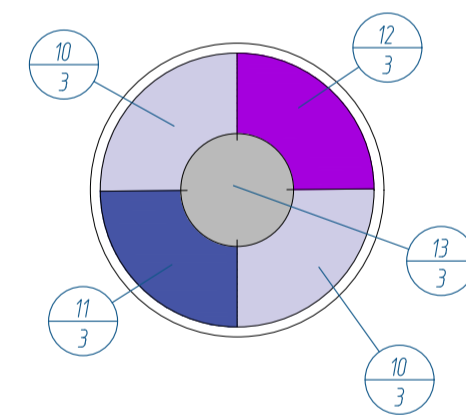
- УСЛОВНЫЕ ОБОЗНАЧЕНИЯ**
- Границы проектирования благоустройства
 - Границы зоны ЗНОП 36-13-117 (сквер д/н на Яковской ул. между д. 35, корп. 1, и д. 35, корп. 2, по пр. Тореза, S=0,4368 га)
 - Границы участков, прошедших кадастровый учет
 - Границы временных кадастров
 - Бортовой камень (проект) БР100.20.8
 - Бортовой камень (проект) БР100.30.15
 - Бортовой камень понижение (проект)
 - Газон (сущ.)
 - Газон (проект)
 - Геопластика (проект)
 - Здания и сооружения (сущств.)
 - Демонтаж
 - Газонное ограждение демонтаж
 - Кустарники (сущств.)
 - Деревья (сущств.)
 - Деревья (проект)
 - Кустарники (проект)
 - Кустарники к сносу
 - Деревья к сносу
 - Существующие пни к корчевке
 - Вазон (проект)
 - Приставная решетка (проект)
 - Порядковый номер в ведомости посадочного материала
 - Количество штук
 - Номер в перечневой ведомости
 - Снос газона

Деталь с нумерацией перечневой ведомости

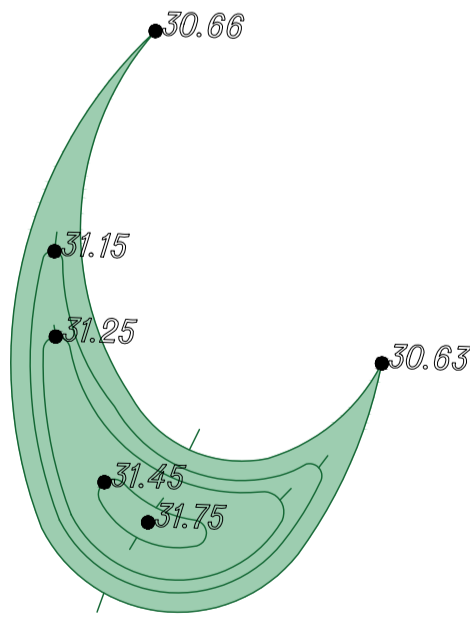


ВЕДОМОСТЬ ПОСАДОЧНОГО МАТЕРИАЛА					
Поз.	Наименование породы или вида насаждения	Кол-во, шт.	Ком / возраст	Вид посадок	Параметры (см. Примечание)
	Лиственные деревья	Кол-во, шт.	Ком / возраст	Вид посадок	Параметры (см. Примечание)
1	Ива лопкая 'Willow'	5	1,0x1,0x0,6 / 8-10 лет	одиночная посадка	3 группа по ГОСТ 24909-81
2	Клен красный 'Red sunset'	5	1,0x1,0x0,6 / 8-10 лет	одиночная посадка	3 группа по ГОСТ 24909-81
	Кустарники	Кол-во, шт.	Ком / возраст	Вид посадок	Параметры (см. Примечание)
3	Сирень обыкновенная 'Sensation'	8	0,5x0,4/3-5 лет	посадка в группу, одиночная посадка	1 сорт для спец. посадок высокорослые по ГОСТ 26869-86
3*		35		посадка в двурядную живую изгородь 5 шт. на м. пог	
4	Спирея березолистная 'Tor Gold'	69	0,5x0,4/3-5 лет	посадка в двурядную живую изгородь 5 шт. на м. пог	1 сорт для спец. посадок низкорослые по ГОСТ 26869-86
5	Спирея японская 'Firelight'	66	0,5x0,4/3-5 лет	посадка в двурядную живую изгородь 5 шт. на м. пог	1 сорт для спец. посадок низкорослые по ГОСТ 26869-86
6	Спирея японская 'Dart's Red'	31	0,5x0,4/3-5 лет	посадка в группу, одиночная посадка	1 сорт для спец. посадок низкорослые по ГОСТ 26869-86
7	Чубушник Лемюана 'virginal'	9	0,5x0,4/3-5 лет	посадка в группу	1 сорт для спец. посадок среднерослые по ГОСТ 26869-86
7*		30		посадка в двурядную живую изгородь 5 шт. на м. пог	
8	Дерен белый 'Elegantissima'	83	0,5x0,4/3-5 лет	посадка в группу	1 сорт для спец. посадок среднерослые по ГОСТ 26869-86
9	Сосна горная 'hymra'	4	0,5x0,4/3-5 лет	одиночная рядовая посадка	1 сорт для спец. посадок среднерослые по ГОСТ 26869-86
Поз.	Усл. обоз.	Кол-во, шт.	Норма посадки шт./м ²		
10	Бакопа ампельная белая	60	50	посадка в вазон	
11	Петуния махровая синяя	30	50	посадка в вазон	
12	Вербена гибридная фиолетовая	30	50	посадка в вазон	
13	Левкой сеяой белый	30	50	посадка в вазон	
	Газон	Кол-во, м ^{кв}			Примечание
14	Газон восстановляемый	205,6	норма высева 0,02 кг/м ²		
15	Газон проектируемый	3198,7	норма высева 0,02 кг/м ²		

Эскиз посадки в вазоны (10 шт.)



Эскиз высотных отметок геопластики



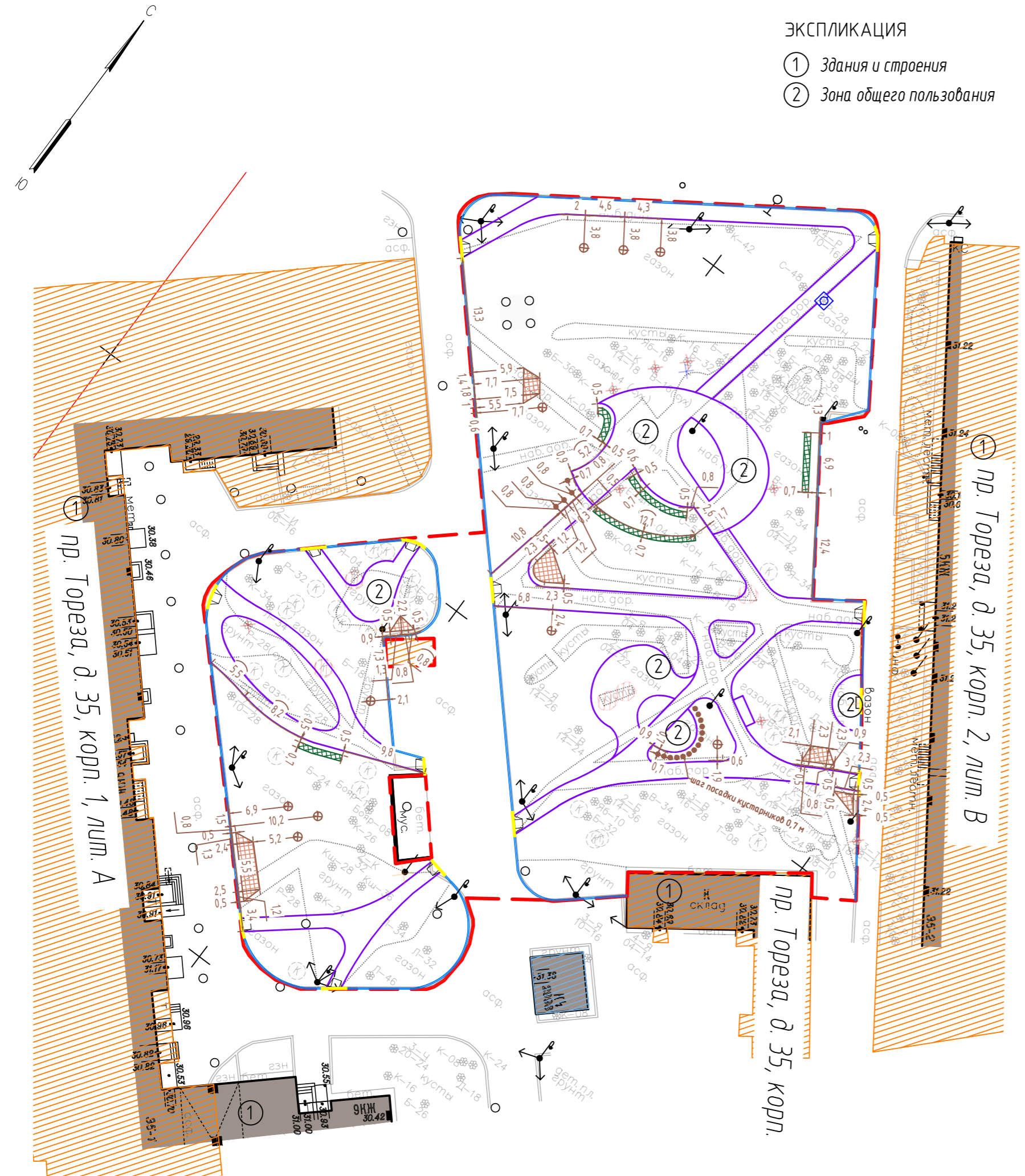
Примечания:
 1. Восстановление газона и ремонтируемое асфальтовое покрытие показаны информативно. В соответствии с пунктом 14.7. приложения №3 к Правилам благоустройства проектирование благоустройства не осуществляется в отношении размещения взамен существующих элементов благоустройства идентичных или однородных им элементов благоустройства.
 2. Согласно Перечневой ведомости:
 Снос газона 471,9 м. кв.
 Сохраняемые деревья 84 шт.
 Сохраняемые кустарники 217 шт.
 Сносимые деревья 8 шт.
 Сносимые кустарники 6 шт.
 Корчевка пней 1 шт.
 3. План смотреть согласно с Листом 11 Перечневой ведомости

23-ПСД-08/09-5					
Санкт-Петербург, пр. Тореза, д. 35, корп. 2, лит. А					
Изм. Колч./Лист/Удк	Подп. Дата	Проект благоустройства элементов благоустройства	Стадия	Лист	Листов
Разработал Грицай	Фетисова		Р	12	
Н. контр. ГИП	Павлова Быстрова	Дендроплан. Ведомость посадочного материала М 1:500	Проектные Технологии Формат А1		

ЭКСПЛИКАЦИЯ

- ① Здания и строения
- ② Зона общего пользования

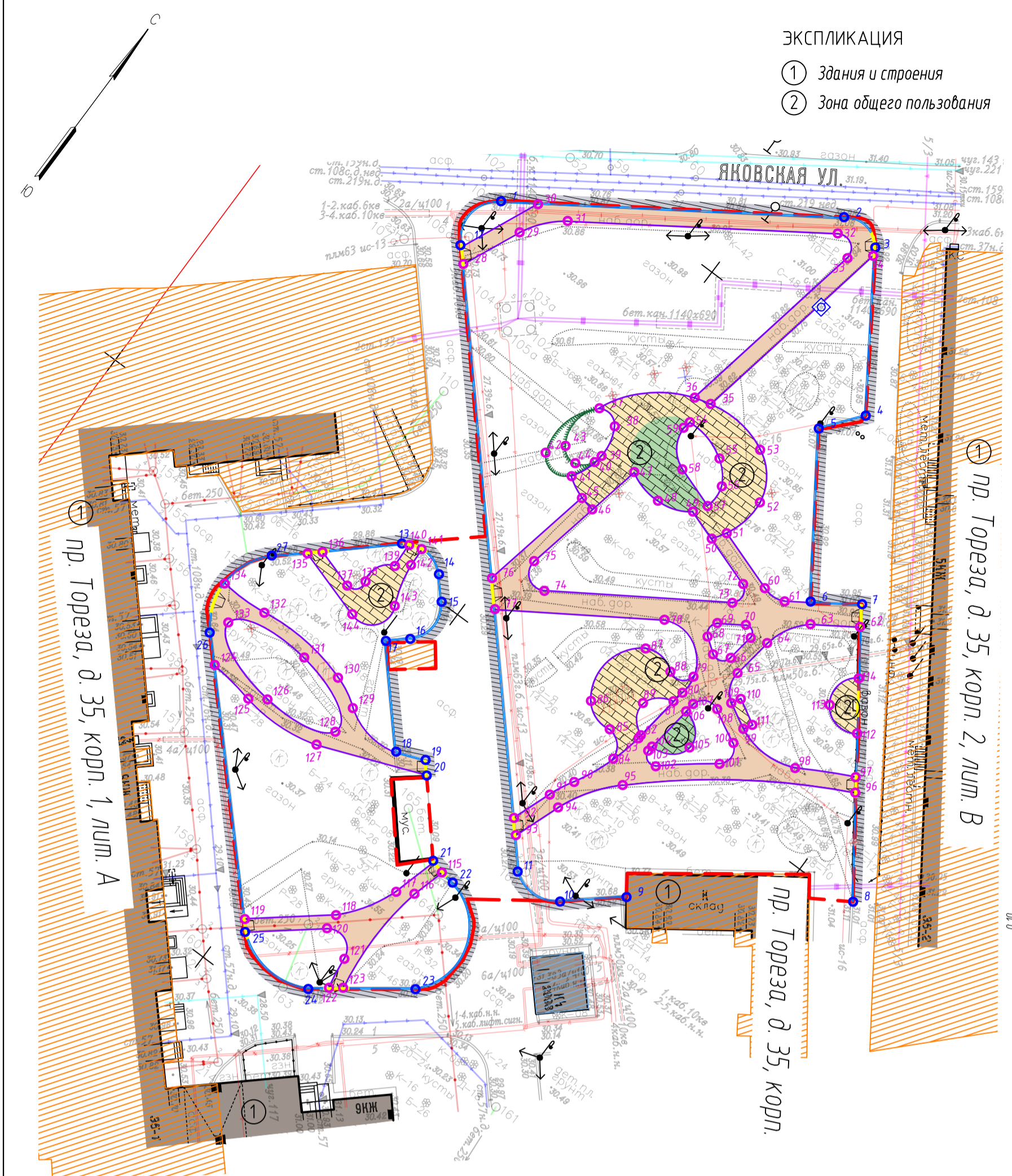
- УСЛОВНЫЕ ОБОЗНАЧЕНИЯ
- Границы проектирования благоустройства
 - Границы участков, прошедших кадастровый учет
 - Границы временных кадастров
 - Бортовой камень (проект) БР100.20.8
 - Бортовой камень (проект) БР100.30.15
 - Бортовой камень понижение (проект.)
 - Здания и сооружения (сущест.)
 - Демонтаж
 - Газонное ограждение демонтаж
 - Кустарники (сущест.)
 - Деревья (сущест.)
 - Кустарники к сносу
 - Деревья к сносу
 - Существующие пни к корчевке
 - Приствольная решетка (проект.)
 - Яма под посадку деревьев
 - Яма под одиночные и рядовые посадки кустарников
 - Яма под посадку кустарников в живую изгородь
 - Яма под посадку кустарников в куртину



Примечания:
 1. Для обеспечения беспрепятственного доступа маломобильных групп населения на данную территорию проектируемые дорожки сопрягаются по высотным отметкам с существующей пешеходной сетью.
 2. Восстановление газона и ремонтируемое асфальтовое покрытие показаны информативно. В соответствии с пунктом 1.4.7. приложения №3 к Правилам благоустройства проектирование благоустройства не осуществляется в отношении размещения взамен существующих элементов благоустройства идентичных или однорядных им элементов благоустройства.

Согласовано	
Инф. № подл.	
Подп. и дата	
Взам инф. №	

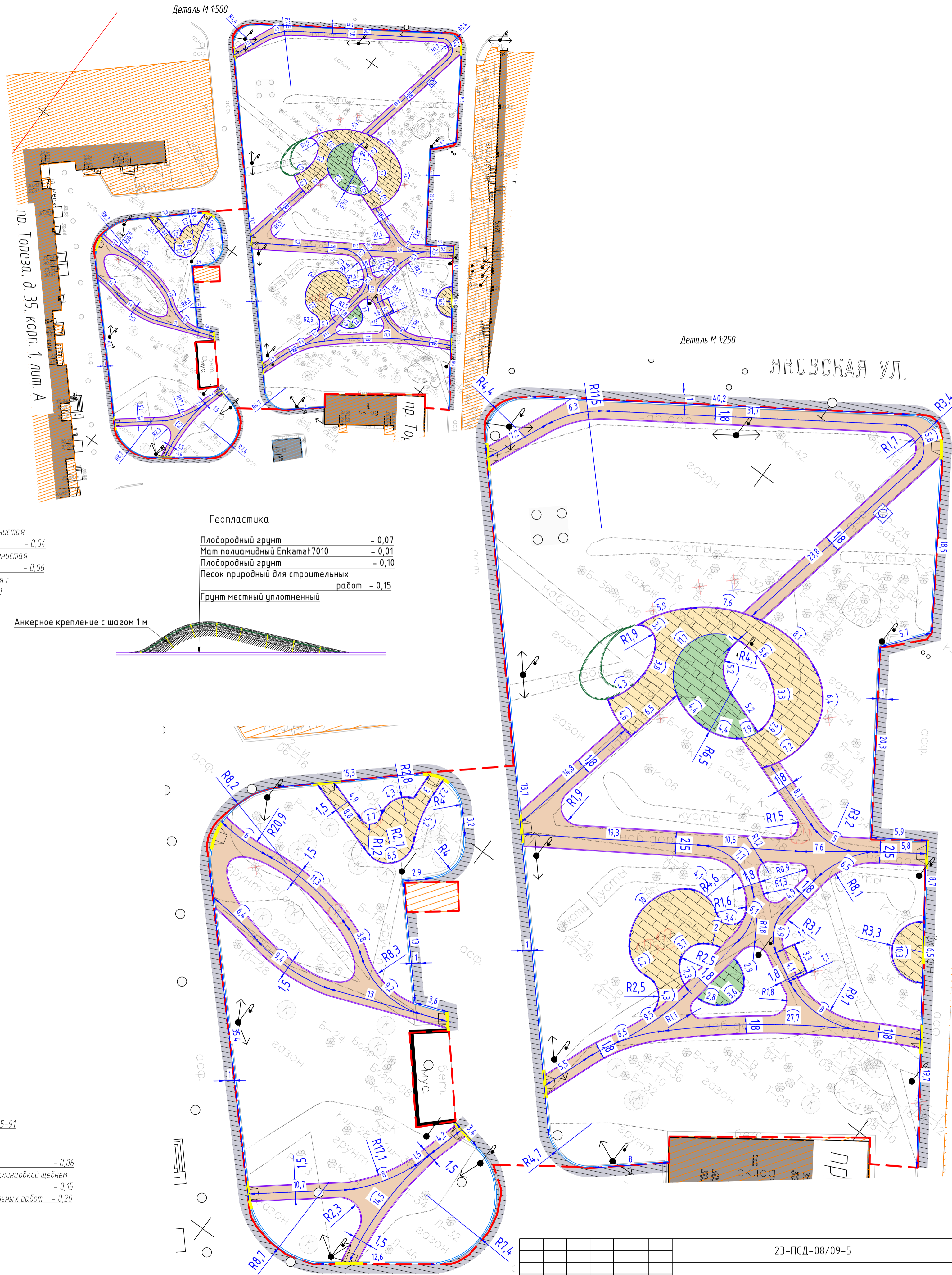
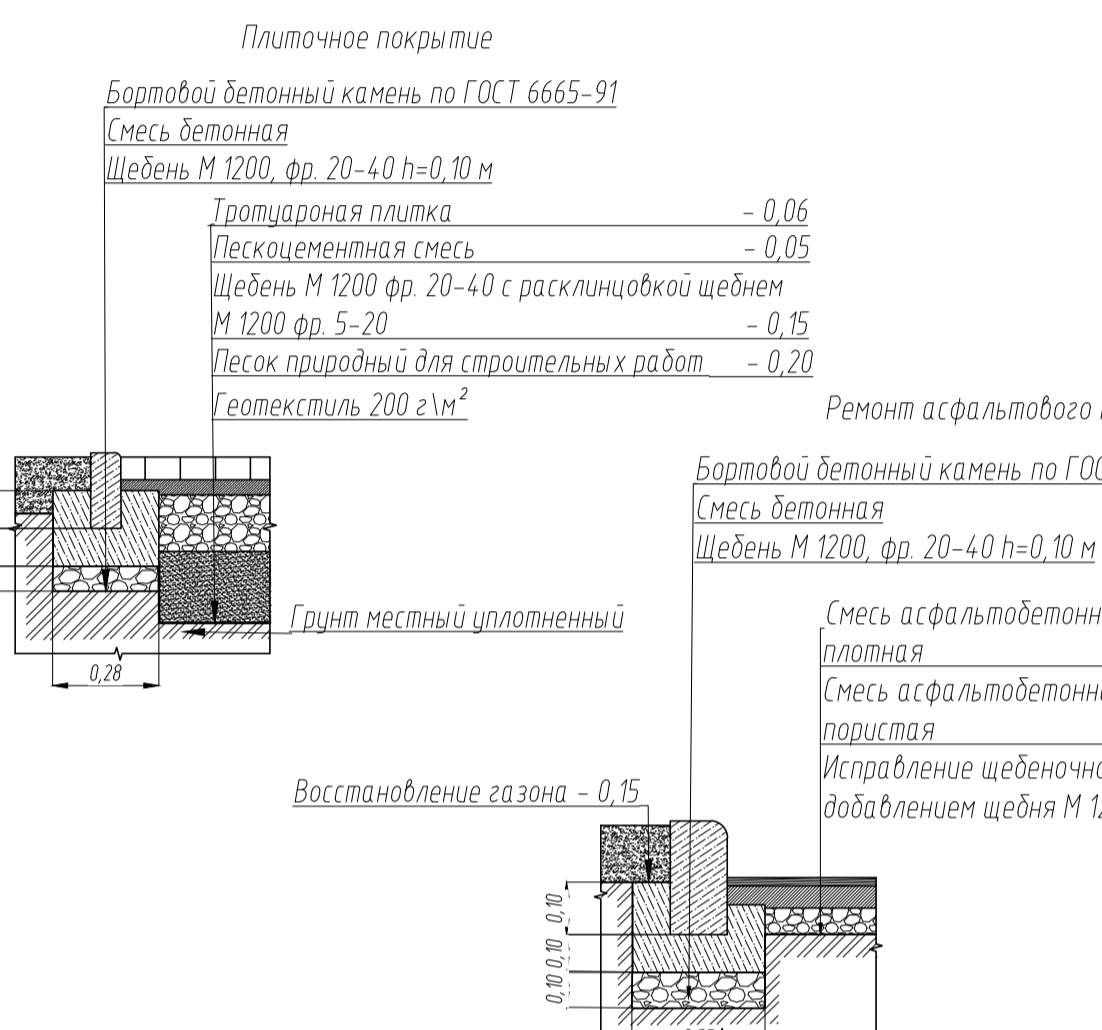
23-ПСД-08/09-5					
Санкт-Петербург, пр. Тореза, д. 35, корп. 2, лит. А					
Изм. Колуч	Лист № док.	Подп.	Дата	Проект благоустройства элементов благоустройства	Стадия
Разработал	Грицай	Фетякова		Р	Лист 13
Проверил					
Н. контр.	Павлова			Посадочный план М 1:500	Проектные Технологии Формат А2
ГИП	Быстрова				



ЭКСПЛИКАЦИЯ

1	Здания и строения
2	Зона общего пользования

- УСЛОВНЫЕ ОБОЗНАЧЕНИЯ**
- Границы проектирования благоустройства
 - Границы участков, прошедших кадастровый учет
 - Границы временных кадастров
 - Бортовой камень (проект) БР100.20.8
 - Бортовой камень понижение (проект)
 - Мощение с плиточ. покрытием бежевого цвета 200x100x60 (проект)
 - Мощение с плиточ. покрытием зеленого цвета 200x100x60 (проект)
 - Надливное покрытие (проект)
 - Асфальтобетонное покрытие (ремонт)
 - Геопластика (проект)
 - Здания и сооружения (сущест.)
 - Демонтаж
 - Газонное ограждение демонтаж
 - Кустарники (сущест.)
 - Деревья (сущест.)
 - Кустарники к сносу
 - Деревья к сносу
 - Существующие пни к корчевке
 - Пристольная решетка (проект)
 - Точка координат разбивки

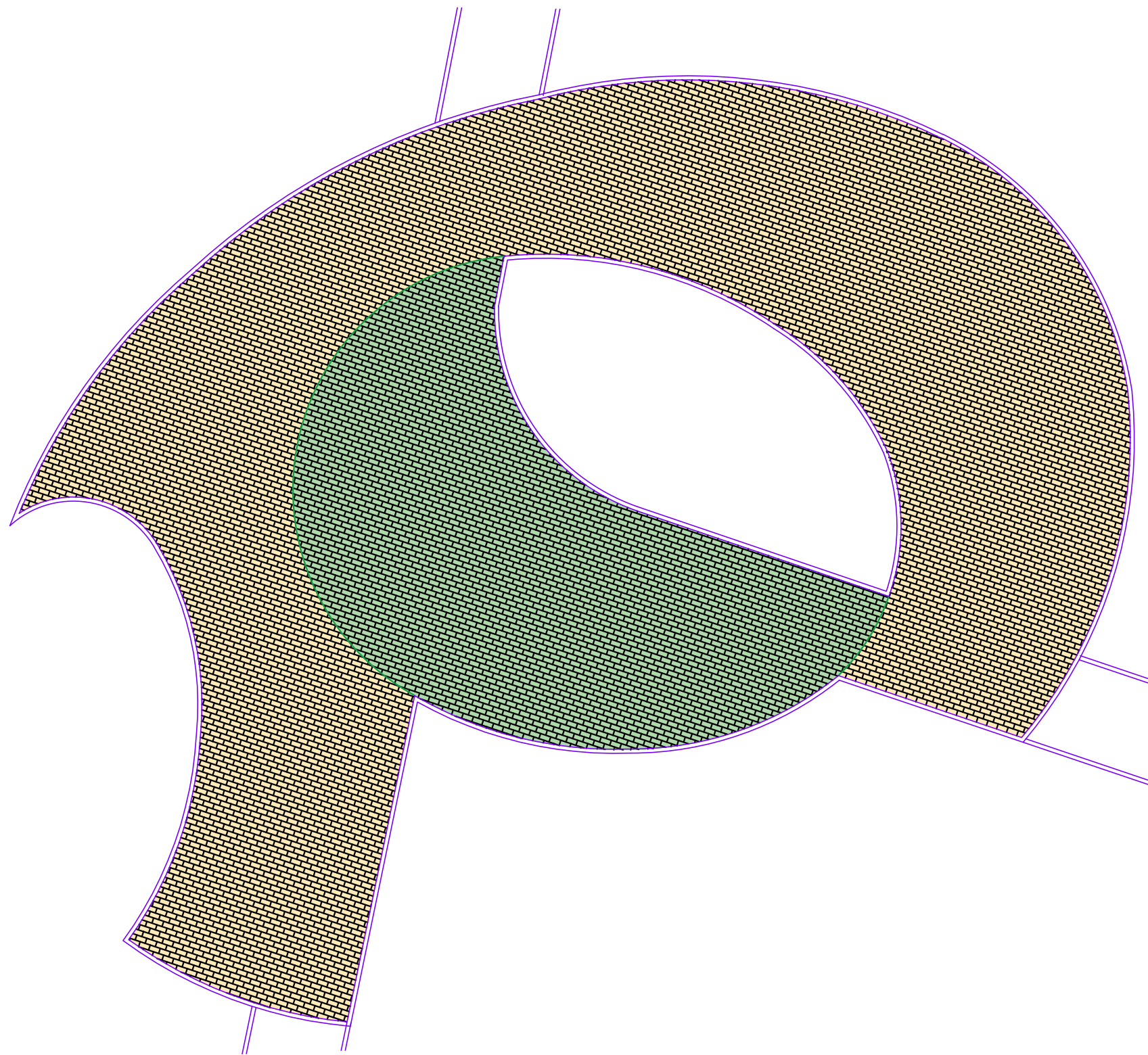
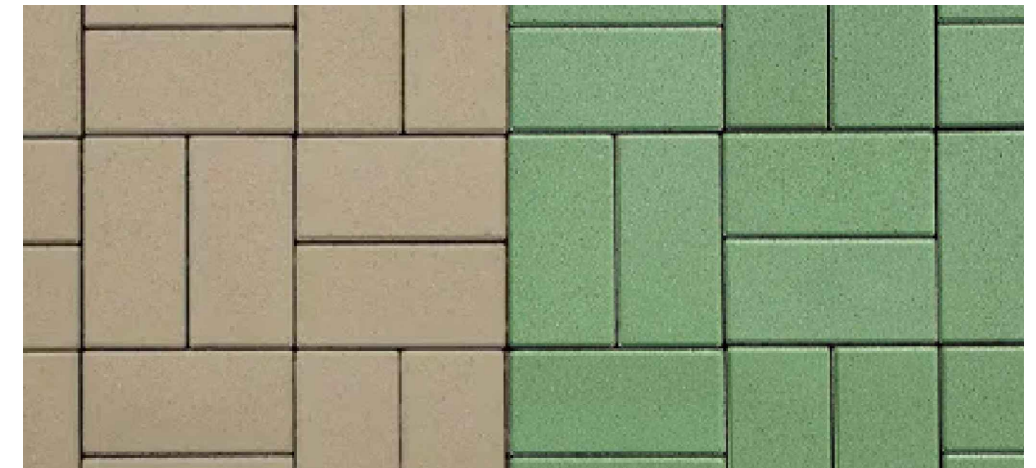


Ведомость координат		31	102394.7158	115782.8435	63	102373.7757	115833.8720	95	102345.5223	115827.4558	127	102327.9047	115795.8204	
№	X	Y	32	102412.4324	115809.1296	64	102368.9636	115831.1257	96	102361.0647	115849.8555	128	102330.4257	115796.6960
1	102391.9126	115775.1954	33	102414.4055	115808.5682	65	102364.0800	115830.4196	97	102362.5601	115848.8133	129	102333.8767	115796.6874
2	102414.4055	115808.5682	34	102412.8082	115814.0037	66	102365.0283	115828.7380	98	102359.1673	115842.4940	130	102335.7039	115793.1762
3	102413.7308	115813.6303	35	102387.5098	115809.0905	67	102364.1327	115826.8100	99	102359.2437	115834.8741	131	102335.2412	115788.5840
4	102397.2505	115824.4943	36	102386.9871	115807.1440	68	102365.4196	115825.0546	100	102357.2105	115834.9296	132	102336.6610	115781.6874
5	102392.7551	115820.9786	37	102379.3225	115798.9245	69	102367.3674	115825.0449	101	102354.2813	115835.0890	133	102333.2172	115778.9936
6	102375.9231	115832.3153	38	102378.6934	115801.6384	70	102369.1908	115827.8488	102	102349.6008	115829.2479	134	102336.6345	115775.9092
7	102379.2625	115837.3548	39	102375.0004	115802.4683	71	102368.3225	115829.2143	103	102350.5191	115827.4513	135	102345.2548	115781.6193
8	102350.6590	115857.2910	40	102373.9301	115802.2548	72	102372.8511	115824.7235	104	102351.1709	115827.5167	136	102346.4335	115782.9341
9	102335.2554	115823.6228	41	102370.9872	115801.0650	73	102370.3336	115825.0290	105	102353.7156	115831.1169	137	102345.0053	115787.6079
10	102330.1791	115829.7138	42	102371.3775	115796.9814	74	102358.3007	115806.5187	106	102356.8818	115828.2606	138	102346.6744	115789.0248
11	102330.0194	116376.9067	43	102373.4213	115798.3653	75	102360.3833	115803.4702	107	102358.0720	115828.4135	139	102350.1798	115790.7092
12	102384.9430	115774.4361	44	102372.4578	115800.4914	76	102355.8490	115800.6926	108	102359.2709	115831.0243	140	102353.1663	115790.5824
13	102352.7875	115789.7970	45	102369.6576	115803.5535	77	102353.1203	115803.1363	109	102360.8204	115831.9406	141	102353.6371	115792.0555
14	102352.4882	115795.4374	46	102369.3007	115805.3195	78	102363.9784	115819.8335	110	102361.8822	115832.5423	142	102351.3950	115792.1589
15	102350.0868	115797.6033	47	102375.7577	115806.6557	79	102360.6536	115826.5465	111	102360.2401	115835.4411	143	102346.4227	115793.4703
16	102344.3936	115797.2626	48	102374.7160	115810.8871	80	102358.3767	115826.6378	112	102366.7521	115845.8916	144	102342.6748	115790.0777
17	102342.5012	115795.0933	49	102376.1501	115814.9432	81	102356.9581	115826.3750	113	102367.5335	115841.3194			
18	102332.8101	115803.8069	50	102374.9138	115818.6083	82	102351.4585	115825.6686	114	102372.0637	115842.1894			
19	102334.0947	115807.1654	51	102376.4633	115819.6464	83	102351.0116	115825.6686	115	102324.6431	115816.5547			
20	102332.6973	115808.3448	52	102381.6877	115820.6049	84	102347.3367	115824.7412	116	102320.7122	115815.4602			
21	102325.1361	115814.9146	53	102386.6638	115816.9496	85	102349.8623	115822.3395	117	102319.6312	115813.5965			
22	102324.4439	115818.2794	54	102384.3508	115808.4065	86	102351.2091	115818.5914	118	102313.2425	115809.5883			
23	102311.8253	115822.2384	55	102383.0014	115813.7234	87	102359.9640	115820.0751	119	102306.4858	115801.2750			
24	102304.3410	115812.1412	56	102380.5486	115815.8921	88	102359.5199	115824.0134	120	102311.3599	115809.6502			
25	102305.2977	115802.1914	57	102377.7004	115815.9277	89	102354.6523	115823.6239	121	102309.7053	115813.4202			
26	102330.9590	115777.9419	58	102379.3766	115810.9894	90	102342.4033	115822.6750	122	102305.9085	115813.9944			
27	102342.5603	115778.3890	59	102383.3706	115808.2168	91	102339.5190	115821.2578	123	102306.8937	115815.3332			
28	102383.3874	115776.0320	60	102373.9612	115827.0643	92	102334.8148	115819.5297	124	102328.2734	115780.6861			
29	102390.2878	115779.1090	61	102374.1136	115829.8561	93	102333.3363	115820.9042	125	102327.4519	115786.2012			
30	102394.2214	115778.8893	62	102376.9896	115838.7221	94	102338.8983	115822.9474	126	102328.7195	115788.0505			

Примечания:
 1. Для обеспечения беспрепятственного доступа маломобильных групп населения на данную территорию проектируемые дорожки сопрягаются по высотным отметкам с существующей пешеходной сетью.
 2. Восстановление газона и ремонт асфальтового покрытия показаны информативно. В соответствии с пунктом 14.7. приложения №3 к Правилам благоустройства проектирование благоустройства не осуществляется в отношении размещения взамен существующих элементов благоустройства идентичных или однородных им элементов благоустройства.

23-ПСД-08/09-5		
Санкт-Петербург, пр. Тореза, д. 35, корп. 2, лит. А		
Изм. Колч./Лист/Удк	Подп. Дата	
Разработал Грицай		
Проверил Феткожа		
Проект благоустройства элементов благоустройства		
Стадия	Лист	Листов
Р	14	
Разбивочный план М 1:500		
Проектные Технологии Форум А1		

Внешний вид плитки



УСЛОВНЫЕ ОБОЗНАЧЕНИЯ




Бортовой камень (проект) БР100.20.8



Мощение с плиточн. покрытием бежевого и зеленого цвета 200x100x60 (проект)

Согласовано

Инв. № подл.	Подп. и дата	Взам. инв. №

23-ПСД-08/09-5					
Санкт-Петербург, пр. Тореза, д. 35, корп. 2, лит. А					
Изм.	Колуч	Лист	№ док.	Подр.	Дата
Разработал	Грицай			<i>[Signature]</i>	
Проверил	Фетюкова			<i>[Signature]</i>	
Проект благоустройства элементов благоустройства			Стадия	Лист	Листов
План раскладки плитки Деталь М 1:100			Р	15	
Н. контр.	Павлова			<i>[Signature]</i>	
ГИП	Быстрова			<i>[Signature]</i>	
			 Проектные Технологии Формат А3		