

**ОБЪЕКТ БЛАГОУСТРОЙСТВА ТЕРРИТОРИЯ,
ЗЕМЕЛЬНЫЙ УЧАСТОК ПО АДРЕСУ:
Санкт-Петербург, пр. Пархоменко, д. 45, корп. 1, лит. А,**



- ЧИСЛОВЫЕ ОБЗНАЧЕНИЯ**
- Границы проектируемого благоустройства
 - Границы участков, проводимых кадастровый учет
 - Границы временных наездоров
 - Здания и сооружения (существ.)
 - Бортовой камень (проект) БР 100.20.8
 - Бортовой камень (проект) БР 100.30.15
 - Бортовой камень ленточный (проект)
 - Асфальтовое покрытие (существ.)
 - Асфальтовое покрытие (проект)
 - Полимерное покрытие RAL 6011
 - Полимерное покрытие RAL 7008
 - Полимерное покрытие RAL 1002
 - Плиточное мощение бежевого цвета (проект)
 - Плиточное мощение серого цвета (проект)
 - Газон (существ.)
 - Газон (проект)
 - Демонтаж
 - Газонное ограждение демонтаж
 - Кустарники (существ.)
 - Деревья (существ.)
 - Кустарники (проект)
 - Деревья (проект)
 - Кустарники к стволу
 - Деревья к стволу
 - Плю к корням
 - Оборудование (проект)
 - Скамьи и урны (проект)
 - Антипарковочный столбики (проект)

Ситуационный план



ЭКСПЛИКАЦИЯ

- 1 Здания и сооружения
- 2 Детские площадки для детей младшего возраста
- 3 Детские площадки для детей среднего возраста
- 4 Зона с качелями
- 5 Зона с тренажерами



ОСНОВНЫЕ ТЕХНИКО-ЭКОНОМИЧЕСКИЕ ПОКАЗАТЕЛИ (в границах проектирования)				
№ п/п	Наименование показателей	ЕД.ИЗМ.	КОЛ-ВО	%
1	Площадь проектируемого благоустройства	м ²	21510	100
	Площадь покрытия, в том числе:			
	1.1 полимерное покрытие (проектируемое)	м ²	696,3	22,1
	1.2 асфальтовое покрытие (проектируемое)	м ²	26,7	0,85
2	Площадь газона, в том числе:			
	2.1 газон (проектируемый)	м ²	29,6	0,9
3	Площадь, не включенная в благоустройство (бортовые камни, сооружения)	м ²	240	8,25

Примечания:
 1 Цвета RAL могут отличаться от указанных в зависимости от цветопередачи монитора компьютера и принтера.
 2 Для обеспечения беспрепятственного доступа транспортных средств населения на данную территорию проектируемые дорожки выполняются по высоким отметкам с существующей пешеходной сетью.
 3 Восстановление газона и ремонтируемое асфальтовое покрытие показаны информативно. В соответствии с пунктом 14.7 приложения 3 к Правилам благоустройства проектируемое благоустройство не осуществляется в отношении размещения багнет существующих элементов благоустройства идентичных или аналогичных им элементов благоустройства.
 4 Антипарковочные столбики на плане показаны условно, реальный диаметр парковочного столбика 7,6 см, столбики устанавливаются во всех местах въездах и выездах, где осуществляется создание зоны сетки и есть риск заезда автотранспорта на бортовой камень в зимнее время года - на расстоянии 0,5 м от внешнего края бортового камня, расстояние между столбиками 1,5 м.

23-ПСД-08/09-3				
Санкт-Петербург, пр. Пархоменко, д. 45, корп. 1, лит. А, кадастровый номер 78-36-0005368-2003				
Изм.	Копия	Лист	Из всего	Дата
Разработал	Абрамова			
Проверил	Чемжова			
Проект благоустройства элементов благоустройства			Страница	Листов
Схема планировки объекта благоустройства			P	5
Н.контр.	Гришай			
тип	Контраст			

проектная документация в полном объеме размещена на сайте МО Светлановское, в разделах «Деятельность муниципалитета/Национальный проект «Формирование комфортной городской среды»»

QR код для рассмотрения и сохранения



Проектирование территории осуществляется в соответствии с требованиями Федерального закона от 28.12.2017 № 424-ФЗ «Об организации проектной деятельности в сфере градостроительства».

Основной задачей проектирования является обеспечение безопасности и комфорта жителей территории.

Исполнитель	ООО «Светлановское»
Масштаб	1:500
Дата	2023 г.

Исполнитель	ООО «Светлановское»
Масштаб	1:500
Дата	2023 г.

**ОБЪЕКТ БЛАГОУСТРОЙСТВА ТЕРРИТОРИЯ,
ЗЕМЕЛЬНЫЙ УЧАСТОК ПО АДРЕСУ:
Санкт-Петербург, пр. Пархоменко, д. 45, корп. 1, лит. А,**



УСЛОВНЫЕ ОБОЗНАЧЕНИЯ

	Границы проектирования благоустройства
	Здания и сооружения (существ.)
	Бортовой камень (проект) БР100.20.8
	Бортовой камень (проект) БР100.30.15
	Бортовой камень понижение (проект)
	Полимерное покрытие RAL 6011
	Полимерное покрытие RAL 7008
	Полимерное покрытие RAL 1002
	Демонтаж
	Газонное ограждение демонтаж
	Кусты
	Кустарники (существ.)
	Деревья (существ.)
	Кустарники к сносу
	Деревья к сносу
	Пни к корчевке
	Оборудование (проект)
	Скамьи и урны (проект)
	Антипарковочный столбик (проект)
	Номер в экспликации элементов благоустройства

ЭКСПЛИКАЦИЯ

- ① Здания и строения
- ② Детская площадка для детей младшего возраста
- ③ Детская площадка для детей среднего возраста
- ④ Зона с качелями
- ⑤ Зона с тренажерами

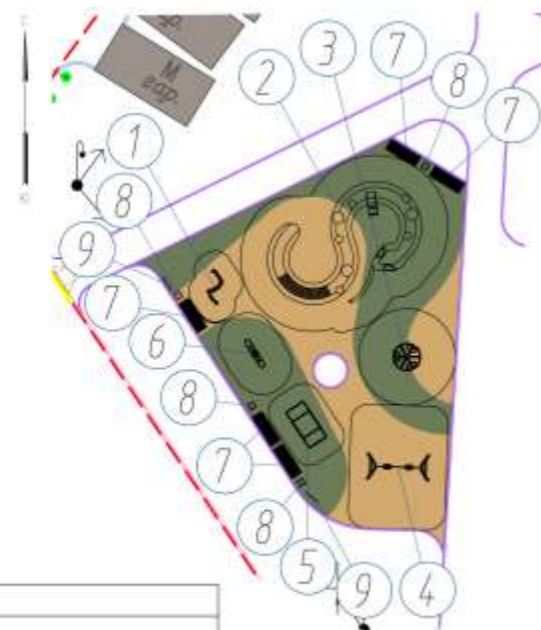
проектная документация в полном объеме размещена на сайте МО Светлановское, в разделах «Деятельность муниципалитета/Национальный проект «Формирование комфортной городской среды»»

QR код для рассмотрения и сохранения



**ОБЪЕКТ БЛАГОУСТРОЙСТВА ТЕРРИТОРИЯ,
ЗЕМЕЛЬНЫЙ УЧАСТОК ПО АДРЕСУ:
Санкт-Петербург, пр. Пархоменко, д. 45, корн. 1, лит. А,**

ВНЕШНИЙ ВИД ЭЛЕМЕНТОВ БЛАГОУСТРОЙСТВА ОБОРУДОВАНИЕ ДЕТСКОЙ ПЛОЩАДКИ			
№ п/п	Наименование	Кол-во шт.	Параметры
1	Игровой элемент	1	Высота 1700мм Длина 1600мм Ширина 1040мм Металл, фанера, слесарное древко RAL 7012, RAL 8011, RAL 8027
2	Геолокационная «змея»	1	Высота 600мм Длина 9000мм Ширина 500мм Металл, слесарное дерево, полимерная покраска RAL 7012, RAL 8011, RAL 8002, RAL 8027, RAL 8002
3	Карусель «Самолеты»	1	Высота 650мм Длина 1600мм Ширина 1600мм Металл, фанера RAL 7012, RAL 8011, RAL 8004
4	Качели «Морские»	1	Длина 1550мм Ширина 3400мм Высота 2250мм Дерево, металл, каучук RAL 7012, RAL 8011, RAL 8004
5	Песочница «Танки»	1	Высота 210мм Длина 2390мм Ширина 1160мм Металл, фанера, RAL 7012, RAL 8011, RAL 8004
6	Качели-балансир	1	Высота 800мм Длина 1040мм Ширина 470мм Металл, фанера, слесарное древко RAL 7012, RAL 8011



ВНЕШНИЙ ВИД ЭЛЕМЕНТОВ БЛАГОУСТРОЙСТВА ОБОРУДОВАНИЕ ДЕТСКОЙ ПЛОЩАДКИ			
№ п/п	Наименование	Кол-во шт.	Параметры
7	Скамья	5	Высота 800мм Длина 1850мм Ширина 580мм Металл, слесарное дерево RAL 7012
8	Урна	4	Высота 690мм Длина 380мм Ширина 380мм Металл, слесарное дерево RAL 7012
9	Оборудование для размещения информации о победах на площадке (предоставляется совместно с оборудованием, которое не производится)	2	Высота 2000мм Длина 850мм Ширина 80мм Металл RAL 7012

Примечание:
1. Цвета RAL могут отличаться от указанных в зависимости от цветопередачи монитора компьютера.
2. Швы выполняются на расстоянии 0,3 м от края скамьи.
3. Все оборудование, за исключением в проекте, соответствует ГОСТам санитарно-эпидемиологическим и гигиеническим требованиям к оборудованию, подлежащим санитарно-эпидемиологическому надзору и имеет соответствующую сертификацию.

Изм.		Копия		Исполн.		Дата	
Разработчик	Проверил	Автор	Фамилия	Подпись	Дата	23-ПСД-08/09-3	
Санкт-Петербург, пр. Пархоменко, д. 45, корн. 1, лит. А, кадастровый номер 78:36:0005368:2003						Стандарт	Лист
Проект благоустройства элементов благоустройства						Р	7.2
Внешний вид элементов благоустройства. Деталь № 1/1/1						Листов	

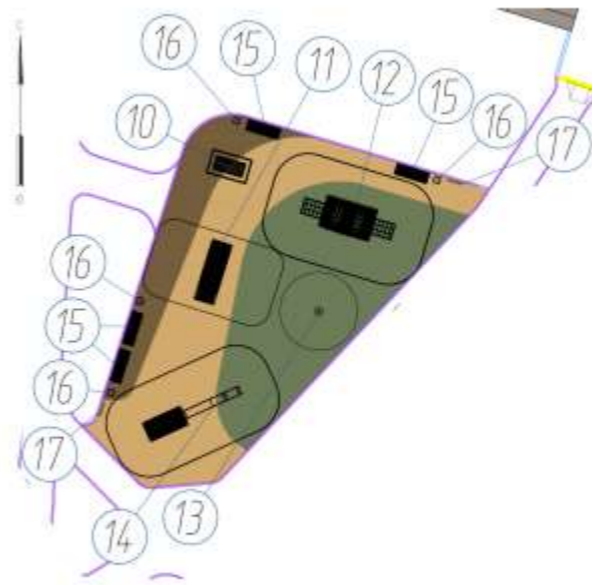
проектная документация в полном объеме размещена на сайте МО Светлановское, в разделах «Деятельность муниципалитета/Национальный проект «Формирование комфортной городской среды»»

QR код для рассмотрения и сохранения



**ОБЪЕКТ БЛАГОУСТРОЙСТВА ТЕРРИТОРИЯ,
ЗЕМЕЛЬНЫЙ УЧАСТОК ПО АДРЕСУ:
Санкт-Петербург, пр. Пархоменко, д. 45, корн. 1, лит. А,**

ВНЕШНИЙ ВИД ЭЛЕМЕНТОВ БЛАГОУСТРОЙСТВА ОБОРУДОВАНИЕ ДЕТСКОЙ ПЛОЩАДКИ				
№ п/п	Наименование	Кол-во шт	Параметры	Рисунки
10	Бордюр	1	Высота 80мм Длина 850мм Длина 2000мм Металл, сетка RAL 7012	
11	Качели «Таракан»	1	Высота 3650мм Длина 3650мм Длина 1750мм Металл, светлое дерево, RAL 7012	
12	Игровой комплекс «Робус»	1	Высота 2750мм Длина 5400мм Длина 1750мм Металл, светлое дерево RAL 7012	
13	Карусель «Расток»	1	Длина 500мм Длина 500мм Высота 1250мм Металл, фанера RAL 7012, RAL 8011	
14	Игровой комплекс «Башня»	1	Высота 4700мм Длина 5850мм Длина 1750мм Металл, светлое дерево RAL 7012	
15	Скамья	4	Высота 800мм Длина 3650мм Длина 580мм Металл, светлое дерево RAL 7012	



ВНЕШНИЙ ВИД ЭЛЕМЕНТОВ БЛАГОУСТРОЙСТВА ОБОРУДОВАНИЕ ДЕТСКОЙ ПЛОЩАДКИ				
№ п/п	Наименование	Кол-во шт	Параметры	Рисунки
16	Зрна	4	Высота 690мм Длина 380мм Длина 380мм Металл, светлое дерево RAL 7012	
17	Оборудование для размещения информации о площадке (поспособнее совместно с оборудованием того же производителя)	2	Высота 2000мм Длина 850мм Длина 80мм Металл RAL 7012	

Примечание:
1. Цвета RAL могут отличаться от указанных в зависимости от цветопередачи монитора компьютера.
2. Зрна устанавливаются на расстоянии 0,3 м от края скважины.
3. Все оборудование, заявленное в проекте, соответствует Единым санитарно-эпидемиологическим и гигиеническим требованиям к играм, подпадающим санитарно-эпидемиологическому надзору и имеет соответствующие сертификаты.

		23-ПСД-08/09-3	
		Санкт-Петербург, пр. Пархоменко, д. 45, корн. 1, лит. А, кадастровый номер 78-36-0005368-2003	
Изм.	Котлов/А.С.Фролов	Подп.	Царя
Разработал	Абрамова	Проект благоустройства элементов благоустройства	
Проверил	Вельжоба	Страниц	Листов
		Р	73
И.контр.	Гриши	Внешний вид элементов благоустройства. Деталь № 1/01	
Гипр	Гриши	Получено: 16.08.2023	

проектная документация в полном объеме размещена на сайте МО Светлановское, в разделах «Деятельность муниципалитета/Национальный проект «Формирование комфортной городской среды»»

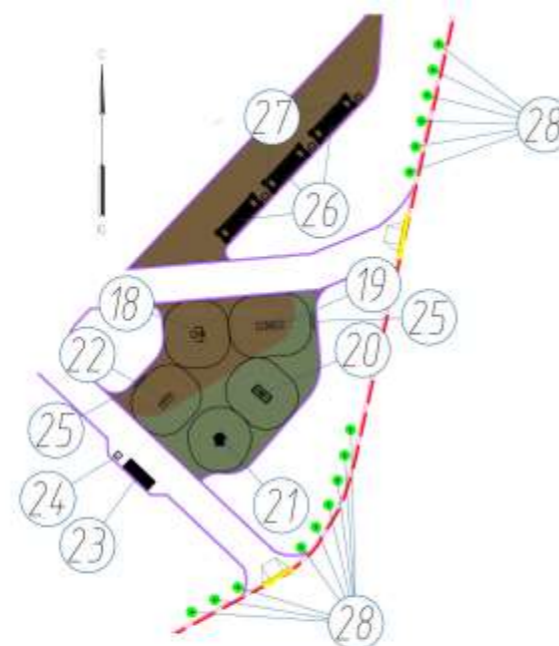
QR код для рассмотрения и сохранения



**ОБЪЕКТ БЛАГОУСТРОЙСТВА ТЕРРИТОРИЯ,
ЗЕМЕЛЬНЫЙ УЧАСТОК ПО АДРЕСУ:
Санкт-Петербург, пр. Пархоменко, д. 45, корн. 1, лит. А,**

ВНЕШНИЙ ВИД ЭЛЕМЕНТОВ БЛАГОУСТРОЙСТВА ОБОРУДОВАНИЕ ДЕТСКОЙ ПЛОЩАДКИ			
К.п/л/п	Наименование	Кол-во шт.	Параметры
8	Тренажер	1	Высота 1400мм Длина 840мм Ширина 600мм Металл, пластик RAL 7012, RAL 8011
9	Тренажер	1	Высота 1400мм Длина 840мм Ширина 500мм Металл, пластик RAL 7012, RAL 8011
10	Тренажер	1	Высота 1400мм Длина 1000мм Ширина 500мм Металл, пластик RAL 7012, RAL 8011
21	Тренажер	1	Высота 1400мм Длина 620мм Ширина 570мм Металл, пластик RAL 7012, RAL 8011
22	Тренажер	1	Высота 1400мм Длина 980мм Ширина 470мм Металл, пластик RAL 7012, RAL 8011
23	Скамья	1	Высота 850мм Длина 850мм Ширина 580мм Металл, сосновое дерево RAL 7012

ВНЕШНИЙ ВИД ЭЛЕМЕНТОВ БЛАГОУСТРОЙСТВА ОБОРУДОВАНИЕ ДЕТСКОЙ ПЛОЩАДКИ			
К.п/л/п	Наименование	Кол-во шт.	Параметры
24	Урна	1	Высота 690мм Длина 380мм Ширина 380мм Металл, сосновое дерево RAL 7012
25	Оборудование для размещения информации и сообщений на площадке (вместо бляшек) совместно с оборудованием легкой доступности	2	Высота 2000мм Длина 850мм Ширина 80мм Металл RAL 7012
26	Качели "Полет"	3	Высота 2500мм Длина 3000мм Ширина 700мм Металл, сосновое дерево RAL 7012
27	Урна	3	Высота 690мм Длина 380мм Ширина 380мм Металл, сосновое дерево RAL 7012
28	Антипарковочный столбик	31	Высота 750-250мм Длина 76мм Ширина 76мм Металл RAL 7012, RAL 3002



Примечания:
1. Шпиль RAL может отличаться от указанного в зависимости от и производителя материала контршпиль
2. Урна устанавливается на расстоянии 0,3 м от края газона
3. Все оборудование, устанавливаемое в проекте, соответствует 1. Длинн самонастраивающимся и антивандальным и логическим требованиям к оборудованию, подлежащим санктарино-эпидемиологическому надзору и имеет соответствующие сертификаты.
4. Антипарковочные столбики на плане показаны условно, реальный диаметр парковочного столбика 7,6 см, столбики устанавливаются во всех местах и возможных местах, где осуществляется парковка автомобилей и есть риск заезда автомобиля на бортовой камень в зимнее время года - на расстоянии 0,5 м от внешнего края бортового камня, расстояние между столбиками 2,5 м

				23-ПСД-08/09-3	
				Санкт-Петербург, пр. Пархоменко, д. 45, корн. 1, лит. А, кадастровый номер 78-36-0005368-2003	
Изм.	Колуч	Лист	№	Подп.	Дата
Разработал	Афанасова				
Проверил	Фетисова				
				Проект благоустройства элементов благоустройства	Этап
				Внешний вид элементов благоустройства. Деталь М 1:200	Лист 7.4
					Листов
И.контр.	Григорьев				
Г.И.В.	Высшая				
				Проектные Технологии	

проектная документация в полном объеме размещена на сайте МО Светлановское, в разделах «Деятельность муниципалитета/Национальный проект «Формирование комфортной городской среды»»

QR код для рассмотрения и сохранения

