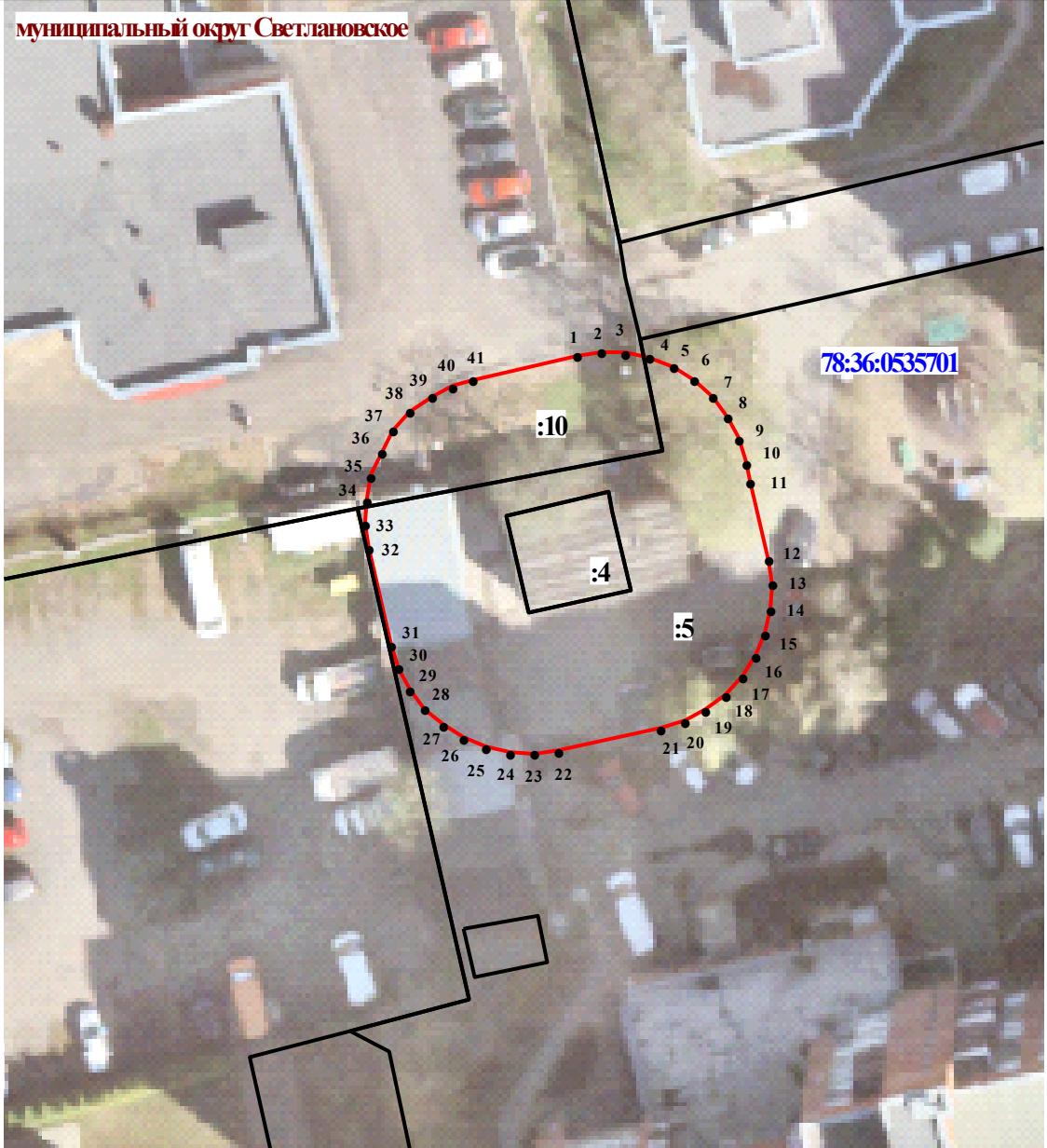


Схема расположения границ публичного сервитута



Масштаб 1:500

Условные обозначения:



- граница публичного сервитута



- обозначение характерной точки границы публичного сервитута

Светлановское

- наименование муниципального образования

78:36:0535701

- номер кадастрового квартала

— :4

- граница и номер в кадастровом квартале земельных участков по сведениям ЕГРН, в отношении которых испрашивается публичный сервитут