

ПРОЕКТ БЛАГОУСТРОЙСТВА ЭЛЕМЕНТОВ БЛАГОУСТРОЙСТВА

Объект благоустройства: территория, земельный участок

*Проект благоустройства элементов благоустройства
в целях создания планировки (пешеходные коммуникации, ограждение,
озеленение) в отношении элементов благоустройства: пешеходные
коммуникации, покрытия, сопряжение поверхностей, уличная мебель, урны,
газонные ограждения, парковочные столбики (размещение), озеленение,
элементы озеленения.*

Адрес объекта:

*Санкт-Петербург, 2-й Муринский пр., д. 34, корп. 1, лит. Б, кадастровый
номер: 78:36:0005367:2002, территория объекта зеленых насаждений общего
пользования местного значения № 36-13-26 «сквер д/н западнее д. 18 по пр.
Тореза» (частично).*

019-24-П

Заказчик (по доверенности) _____

Е.С. Птичкин

Генеральный директор _____

А.А. Маштаков

Главный архитектор проекта _____

П.В. Лошак

*Санкт-Петербург
2024 г.*


Содержание

Текстовая часть:

1. Исходные данные и условия для подготовки проектной документации	3
2. Описание местоположения объекта благоустройства	4
3. Описание состояния объекта благоустройства, существовавшего до проектирования благоустройства	4
4. Описание цели и задач планируемого благоустройства	4
5. Обоснование экономической эффективности и социальной значимости планируемого благоустройства	4
6. Описание архитектурных объектов, окружающих объект благоустройства	5
7. Ландшафтный анализ (территории, земельного участка)	5
8. Описание мероприятий по обеспечению беспрепятственного доступа инвалидов к объектам социальной, инженерной и транспортной инфраструктуры, к местам отдыха	5
9. Обоснование возможности размещения элементов благоустройства с учетом обеспеченности объектов капитального строительства, существующих на земельном участке, на котором осуществляется проектирование, минимальным количеством машиномест, веломест, озеленения	6
10. Описание проектных решений с учетом соблюдения экологических, санитарных, противопожарных правил и нормативов	6
11. Гарантия проектной организации	7
Приложение:	
1. Задание КГА №01-47-18-5485/24 от 20.02.2024г.	8
2. Заключение о результатах общественных обсуждений по проекту 2-й Муринский пр., д. 34, корп. 1, лит. Б.	16

Графическая часть:

Схема фотофиксации территории и фотографии	18
Ситуационный план М 1:2000	33
Схема планировки объекта благоустройства М 1:500	34
Дендроплан М:1:500	35
Разбивочный и посадочный план М:1:500	36
План организации рельефа М:1:500	37
План расстановки оборудования М1:200	38

019-24-П					
Изм	Колуч	Лист	№док	Подпись	Дата
Разработал	Прядченко				2024
Проверил	Лошак				2024
Н.Контроль	Волков				2024
Пояснительная записка					
			Стадия	Лист	Листов
			П	2	
 www.proekt1.ru (812) 425-39-88					

для инвалидов и других маломобильных посетителей»;

- ВСН 62-91* «Проектирование среды жизнедеятельности с учетом потребностей инвалидов и маломобильных групп населения».

Предусмотренные в настоящем проекте технические мероприятия, выполнены в соответствии с действующей системой качества. Применяемые при строительстве отечественные и импортные материалы и оборудование, должны иметь соответствующие сертификаты и разрешения.

2. Описание местоположения объекта благоустройства

Разрабатываемый проект благоустройства элементов благоустройства расположен по адресу: Санкт-Петербург, 2-й Муринский пр., д. 34, корп. 1, лит. Б, кадастровый номер: 78:36:0005367:2002, территория объекта зеленых насаждений общего пользования местного значения № 36-13-26 «сквер д/н западнее д. 18 по пр. Тореза» (частично).

Объект благоустройства расположен в Выборгском районе г. Санкт-Петербург.

3. Описание состояния объекта благоустройства, существовавшего до проектирования благоустройства

На данный момент на территории проектирования расположены пешеходные коммуникации с набивным и асфальтобетонным покрытием, внутриквартальные проезды, газон, растут кустарники и деревья.

На территории проектирования, помимо кустарников, растут крупномерные деревья – березы, липы, дубы, клёны. Также в юго-восточной части объекта высажены молодые ели.

Покрытия изношены, трассировка пешеходных коммуникаций требует корректировки.

4. Описание цели и задач планируемого благоустройства

Проектирование осуществляется в целях создания планировки (пешеходные коммуникации, ограждение, озеленение) в отношении элементов благоустройства: пешеходные коммуникации, покрытия, сопряжение поверхностей, уличная мебель, урны, газонные ограждения, парковочные столбики (размещение), озеленение, элементы озеленения.

Основные задачи благоустройства:

- Устройство пешеходных коммуникаций;
- Устройство асфальтобетонного покрытия на внутриквартальных проездах;
- Устройство зоны отдыха с установкой скамеек и урны;
- Установка парковочных столбиков и газонного ограждения;
- Устройство декоративных насаждений в дополнение к существующим.

										Лист
										4
Изм	Колуч	Лист	№ док	Подпись	Дата				019-24-П	

5. Обоснование экономической эффективности и социальной значимости планируемого благоустройства

Территория объекта благоустройства является местом высокой проходимости.

Благоустройство и обеспечение доступа позволит более эффективно и безопасно использовать территорию, повысить уровень комфорта среды для жителей района – тем самым повысить рентабельность недвижимости, расположенной вблизи проектируемой территории.

6. Описание архитектурных объектов, окружающих объект благоустройства

В центральной части объекта благоустройства расположен дом 34, корп. 1, лит. Б по 2-у Муринскому пр. Дом семиэтажный, кирпичная «Хрущёвка» 1964 года постройки. Имеет 5 подъездов с северной стороны дома.

С юго-западной стороны расположен 12-этажный жилой дом-точка. С восточной стороны – 12-этажный кирпичный жилой дом на 2 подъезда.

С севера расположена территория детского сада, имеющая ограждение по всему периметру. С северо-запада находится Детский музейный центр исторического воспитания.

С юга участок граничит со сквером Академика Лихачёва.

7. Ландшафтный анализ (территории, земельного участка)

Рассматриваемая территория имеет простой рельеф без существенных перепадов высот. Площадь объекта благоустройства составляет 1,08Га. Высотные отметки находятся в интервале от 23,4 мБс до 25,3 мБс. Участок сухой, не подтопляемый, хорошо инсолируется в любое время суток.

На территории произрастают лиственные деревья – липы, дубы, березы, клёны; лиственные кустарники – групповые посадки, хвойные деревья – ели.

Пешеходные коммуникации – набивные и асфальтобетонные, имеют бетонный бортовой камень.

8. Описание мероприятий по обеспечению беспрепятственного доступа инвалидов к объектам социальной, инженерной и транспортной инфраструктур, к местам отдыха

Проектом предусматривается отсутствие препятствий для доступа маломобильных групп населения на территорию.

В местах съездов с пешеходных дорожек на транспортный проезд предусмотрено занижение бортового камня. Уклон не превышает 1:12. Продольный уклон путей движения не превышает 5%, поперечный – 2%.

Покрытие пешеходных дорожек проектируется из твердых материалов, ровным, шероховатым, без значительных зазоров, не создающим вибрацию при движении, а также предотвращающим скольжение, т.е. сохраняющим крепкое сцепление подошвы обуви, опор вспомогательных средств хождения и колес кресла-коляски при сырости

										Лист
										5
Изм	Колуч	Лист	№ док	Подпись	Дата				019-24-П	

и снеге.

Пешеходные дорожки проектируются шириной, достаточной для свободного перемещения маломобильной группы.

9. Обоснование возможности размещения элементов благоустройства с учетом обеспеченности объектов капитального строительства, существующих на земельном участке, на котором осуществляется проектирование, минимальным количеством машиномест, веломест, озеленения

Принятые проектные решения не влияют на существующее количество машиномест, площади озеленения – так как проектируемые элементы благоустройства не уменьшают и не увеличивают исходные показатели для расчета указанных параметров.

В границах участка проектирования объекты капитального строительства не расположены и согласно представленным проектным решениям к размещению не предполагаются. В связи с отсутствием капитальных сооружений (существующих или проектируемых), а также специфики технологического процесса (не предусматривающей необходимость наличия парковочных мест и мест хранения велосипедного транспорта) обеспечение минимальным количеством машиномест, веломест, озеленением для данного земельного участка – не требуется.

В связи с этим проектные решения по обеспеченности минимальным количеством машиномест, и минимальной площади озеленения в составе проекта не разрабатывались.

10. Описание проектных решений с учетом соблюдения экологических, санитарных, противопожарных правил и нормативов

Принятые проектные решения предполагают использование в качестве элементов благоустройства – изделия заводского изготовления, имеющие соответствующие необходимые сертификаты качества и свидетельства соответствия установленным экологическим, санитарным, противопожарным правилам и нормативам.

Данный проект благоустройства разрабатывается взамен согласованного №01-47-8-23877/24 от 04.07.2024г.

Проектом приняты следующие решения:

Пешеходные коммуникация проектируются с асфальтобетонным покрытием. С южной стороны дома № 34 по 2-му Мурынскому проспекту предусмотрена установка бортового камня между асфальтобетонным покрытием и газоном. Также планируется разграничение проезжей части внутриквартальной территории и пешеходных дорожек посредством установки бетонного бортового камня БР100.30.15. Сопряжение пешеходных дорожек и газона осуществляется через бетонный бортовой камень БР100.20.8 серого цвета. Сопряжение с существующими пешеходными коммуникациями выполняется в одном уровне. В местах съездов с пешеходных дорожек на внутриквартальный проезд предусмотрено занижение бортового камня.

										Лист
										6
Изм	Колуч	Лист	№док	Подпись	Дата				019-24-П	

В западной части объекта благоустройства предусмотрено уширение пешеходной дорожки под установку уличной мебели и урны. Две скамейки длиной 1700мм со спинкой и подлокотниками и урна высотой 780мм выполнены из металлического каркаса и обшиты деревянными рейками.

С торцов дома №34 по 2-му Мурынскому проспекту, в местах разграничения проезжей и пешеходных частей асфальтобетонного покрытия, предусмотрена установка парковочных столбиков с анкерным креплением в асфальт для предотвращения заезда автотранспорта. Между проездом и газоном со стороны подъездов предусмотрена установка в газон бетонизируемых парковочных столбиков для предотвращения заезда автотранспорта. Столбики выполнены из металла RAL7040, в верхней части имеют две светоотражающие полоски. Высота составляет 750мм, заглубление бетонизируемых столбиков на 250мм, анкерные столбики крепятся с помощью 4 болтов. При размещении бетонизируемого столбика вблизи подземных инженерных коммуникаций, выборка грунта под фундамент будет выполняться вручную.

В южной части зелёного островка между д.34 по 2-му Мурынскому пр. и д.18 по пр. Тореза планируется продлить линию газонного ограждения для защиты плоскостных зеленых насаждений от вытаптывания. Будет выполнена установка металлического ограждения, аналогичного существующему на данном участке.

В юго-восточной части объекта благоустройства расположен участок внутриквартального проезда в набивном покрытии. Проектом предусмотрено устройство асфальтобетонного покрытия на данной территории.

Зелёные насаждения, попадающие в зону новых конструкций покрытий, подлежат сносу. Все прочие существующие растения сохраняются. В дополнение к существующим деревьям и кустарникам предусматриваются новые посадки лиственных и хвойных крупномерных деревьев: ясень обыкновенный, клён остролиственный Кримсон, берёза повислая и ель колючая.

По всей территории объекта благоустройства планируется восстановление газонного покрытия с подсыпкой плодородного слоя земли.

11. Гарантия проектной организации

Проект благоустройства элементов благоустройства разработан в соответствии с санитарными правилами и нормативами, техническими регламентами, в том числе устанавливающими требования по обеспечению безопасной эксплуатации зданий, строений, сооружений и безопасного использования прилегающих к ним территорий, и с соблюдением технических условий.

Главный инженер проекта _____ /Прядченко И.С./

										Лист
										7
Изм	Колуч	Лист	№ док	Подпись	Дата					



ПРАВИТЕЛЬСТВО САНКТ-ПЕТЕРБУРГА
КОМИТЕТ ПО ГРАДОСТРОИТЕЛЬСТВУ
И АРХИТЕКТУРЕ

пл. Ломоносова, д. 2, Санкт-Петербург, 191023
Тел.: (812) 576-16-00 Факс: (812) 710-48-03
E-mail: kga@kga.gov.spb.ru Сайт: <http://www.kgainfo.spb.ru>

№01-47-18-5485/24 от 20.02.2024

На № 58089777 от 24.01.2024

Местная администрация
внутригородского
муниципального образования
Санкт-Петербурга
муниципальный округ
Светлановское

ЗАДАНИЕ

на разработку проекта благоустройства элементов благоустройства

1. Сведения об объекте благоустройства – территория, земельный участок.

1.1. Адрес и (или) кадастровый номер объекта благоустройства: Санкт-Петербург, 2-й Муринский пр., д. 34, корп. 1, лит. Б, кадастровый номер: 78:36:0005367:2002, территория объекта зеленых насаждений общего пользования местного значения № 36-13-26 «сквер б/н западнее д. 18 по пр. Тореза» (частично).

1.2. Сведения о планировке объекта благоустройства (для территорий и земельных участков).

Предназначенные к размещению в границах рассматриваемого земельного участка объекты федерального, регионального или местного значения в соответствии с документами территориального планирования, а также здания или сооружения в соответствии с государственной программой Российской Федерации, государственной программой Санкт-Петербурга или адресной инвестиционной программой отсутствуют.

Утвержденная документация по планировке и межеванию территории, в границах которой расположен рассматриваемый земельный участок, отсутствует.

1.3. Сведения о разработке проектных решений элементов благоустройства.

Проектирование осуществляется в целях создания планировки (пешеходные коммуникации, ограждение, озеленение) в отношении элементов благоустройства: пешеходные коммуникации, покрытия, сопряжение поверхностей, уличная мебель, урны, газонные ограждения, парковочные столбики (размещение), озеленение, элементы озеленения.

Проектирование вести в соответствии с Законом Санкт-Петербурга от 23.12.2015 №891-180 «О благоустройстве в Санкт-Петербурге», постановлением Правительства Санкт-Петербурга от 09.11.2016 №961 «О Правилах благоустройства территории Санкт-Петербурга и о внесении изменений в некоторые постановления Правительства Санкт-Петербурга», а также постановлением Правительства Санкт-Петербурга от 31.01.2017 №40 «Об утверждении Правил благоустройства территории Санкт-Петербурга в части, касающейся эстетических регламентов объектов благоустройства и элементов благоустройства».

1.4. Сведения о наличии подземных коммуникаций и сооружений.

По запрашиваемой территории Отделом подземных сооружений Комитета была рассмотрена следующая проектная документация:

реконструкция тепловых сетей в квартале 17, ограниченном пр. Тореза, Институтским пр., 2-ым Муринским пр., проект разработал ООО «ОМ Проект» (контактное лицо – Иванов В.А. тел. 8-953-345-59-00).

1.5. Сведения, направленные исполнительными органами государственной власти Санкт-Петербурга в соответствии с пунктом 2.2.4 постановления Правительства Санкт-Петербурга от 09.11.2016 № 961 «О Правилах благоустройства территории Санкт-Петербурга и о внесении изменений в некоторые постановления Правительства Санкт-Петербурга»:

1.5.1. Комитет по государственному контролю, использованию и охране памятников истории и культуры: запрос сведений в электронном виде в кабинете согласований МАИС ЭГУ от 25.01.2024 № 6599982. Сведения не предоставлены;

1.5.2. Комитет по благоустройству Санкт-Петербурга: запрос сведений в электронном виде в кабинете согласований МАИС ЭГУ от 25.01.2024 № 6599982. Текст заключения:

«В границы проектирования не входят территории зеленых насаждений общего пользования городского значения, перечень которых утвержден Законом Санкт-Петербурга от 08.10.2007 № 430-85 «О зеленых насаждениях общего пользования», территории зеленых насаждений, выполняющих специальные функции (в части уличного озеленения), включенные в адресный перечень утвержденный распоряжением Комитета от 06.09.2023 № 289-р «Об утверждении перечня территорий зеленых насаждений, выполняющих специальные функции (в части уличного озеленения), на 2024 год», находящиеся в ведении Комитета.

В границах проектирования отсутствуют леса, расположенные на землях лесного фонда, леса с защитным статусом (защитные леса и особо защитные участки лесов), включая городские леса, лесопарковые зоны, зелёные зоны и лесопарковый зелёный пояс.

В случае сноса зеленых насаждений (деревья и кустарники), не зависимо от их подведомости, необходимо предусмотреть компенсационное озеленение в объемах не менее сносимых зеленых насаждений.

В соответствии с Приказом Госстроя РФ от 15.12.1999 № 153 «Об утверждении Правил создания, охраны и содержания зеленых насаждений в городах Российской Федерации» в состав рабочей проектной документации, по которой производятся работы на объектах озеленения, входят дендроплан и Перечетная ведомость на сохраняемые, вырубаемые и пересаживаемые деревья, кустарники и газоны, которые выполняются на актуализированной топосъемке в масштабе 1:500 с охранными зонами инженерных сетей.

На дендроплане указываются:

ведомость посадочного материала, в которой указаны стандартные параметры саженцев в соответствии с действующими нормативами, установленными государственным стандартом (ГОСТ 24909-81 с изменениями от 01.01.88, ГОСТ 25769-83 с изменениями от 01.01.89, ГОСТ 26869-86) и объемы (количество) высаживаемых деревьев и кустарников в групповые посадки и живые изгороди по нормативу на 1 кв.м и 1п/м с учетом охранных зон инженерных сетей, а также устройства газонов;

перечетная ведомость с указанием сохранности, сноса и пересадки существующих зеленых насаждений (порода, диаметр, количество и их состояние), входящих в границы объекта проектирования.

Зеленые насаждения, указанные под порядковыми номерами в вышеуказанных ведомостях, должны быть пронумерованы и обозначены на графических материалах.

В целях сохранности зеленых насаждений при необходимости проектировать установку газонных ограждений.».

1.5.3. СПб ГКУ «Имущество Санкт-Петербурга»: запрос сведений в электронном виде в ЕССК от 25.01.2024 № 186750. Текст заключения:

«О предоставлении сведений о ЗУ».

Дополнительные сведения к заключению содержатся в приложении.

1.6. Сведения об особенностях архитектурного облика Санкт-Петербурга, эстетического состояния территории Санкт-Петербурга, стилистики окружающих архитектурных объектов (для конкретного объекта благоустройства):

при размещении элементов благоустройства Комитет рекомендует руководствоваться пунктом 7.5 СП 42.13330.2016 Градостроительство. Планировка и застройка городских и сельских поселений. Актуализированная редакция СНиП 2.07.01-89* (с Поправкой);

размещение парковочных столбиков на территории пешеходных коммуникаций для предотвращения заезда автотранспорта, с учетом обеспечения ширины свободного прохода, в том числе для маломобильных групп населения;

газонное ограждение (размещение) предусмотреть с учетом планировочного решения территории и функционального назначения – в целях защиты плоскостных зеленых насаждений (газонов), для предотвращения заезда автотранспорта (вдоль проездов и автостоянок);

часть объекта благоустройства – территория зеленых насаждений общего пользования местного значения («сквер б/н западнее д. 18 по пр. Тореза») (частично). Пунктом 3.23 СП 42.13330.2016 Градостроительство. Планировка и застройка городских и сельских поселений. Актуализированная редакция СНиП 2.07.01-89* (с Поправкой) определено, что озелененные территории – это часть территории природного комплекса, на которой располагаются природные и искусственно созданные садово-парковые комплексы и объекты - парк, сад, сквер, бульвар; территории жилых, общественно-деловых и других территориальных зон, не менее 70% поверхности которых занято зелеными насаждениями и другим растительным покровом. При этом согласно пункту 7.4 в площадь отдельных участков озелененной территории включаются площадки для отдыха, игр детей, пешеходные дорожки, если они занимают не более 30% общей площади участка;

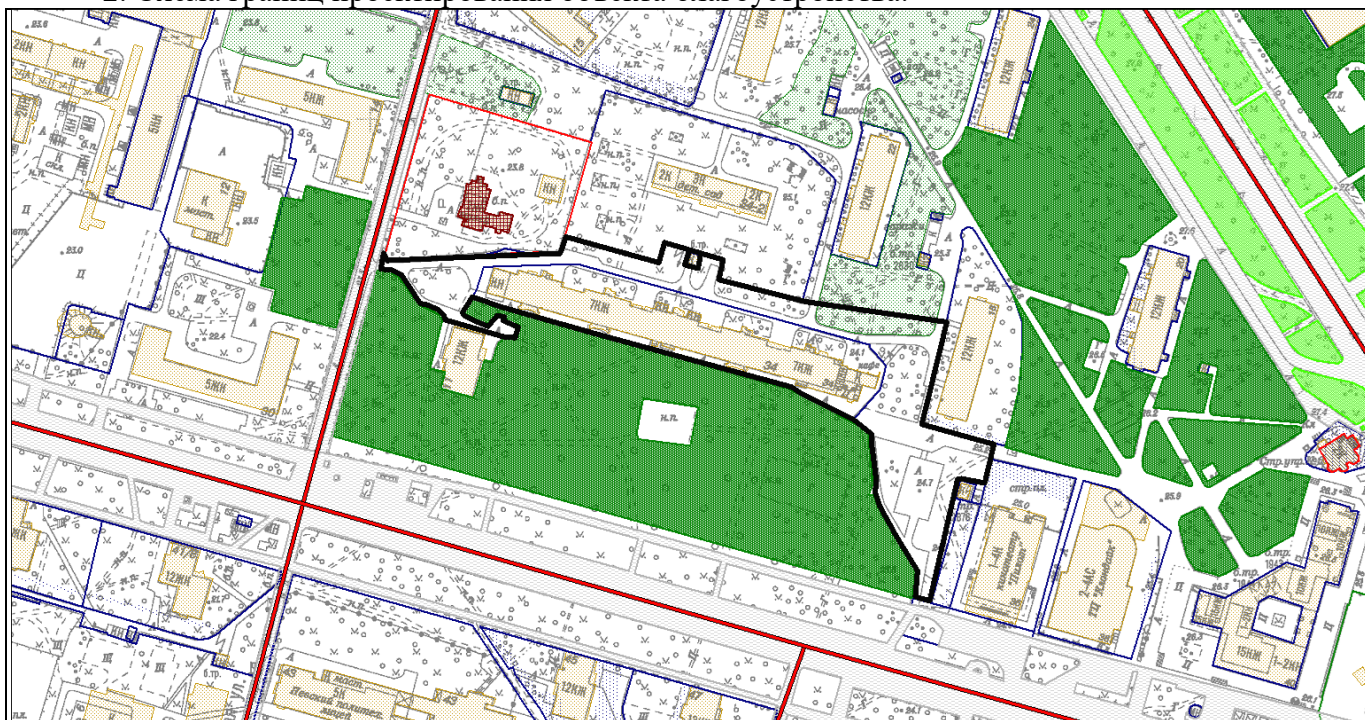
часть объекта благоустройства – земельный участок с кадастровым номером: 78:36:0005367:2002 с видом разрешенного использования: для размещения научно-исследовательских учреждений;

к запрашиваемому объекту благоустройства со стороны Болотной ул. примыкает территория объекта культурного наследия федерального значения «Дом, где 16 октября 1917г. ЦК РСДРП(б) принял решение о вооруженном восстании» № 78:36-8.1. Требования к разработке проектных решений элементов благоустройства действуют в части, не противоречащей требованиям законодательства об охране объектов культурного наследия, проектирование вести с учетом благоустройства объекта культурного наследия, согласованного с Комитетом по государственному контролю, использованию и охране памятников истории и культуры. Ориентировочные границы с учетом границ объекта культурного наследия;

границы откорректированы с учетом земельного участка с кадастровым номером: 78:36:0005367:3807;

без примыкания к улично-дорожной сети.

2. Схема границ проектирования объекта благоустройства.



— ориентировочные границы.

3. Перечень исполнительных органов государственной власти, с которыми требуется согласование проекта благоустройства элементов благоустройства:

Комитет по градостроительству и архитектуре;

Комитет по государственному контролю, использованию и охране памятников истории и культуры;

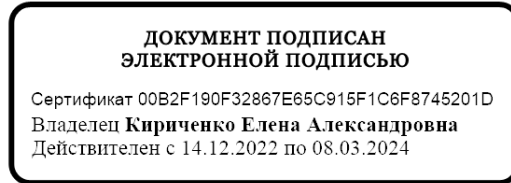
Комитет по благоустройству Санкт-Петербурга;

администрация Выборгского района Санкт-Петербурга.

4. Проект благоустройства элементов благоустройства должен содержать мероприятия по обеспечению беспрепятственного доступа инвалидов к объектам социальной, инженерной и транспортной инфраструктур, к местам отдыха, которые предусмотрены федеральным законодательством.

Приложение: на 4 л. в 1 экз.

**Временно исполняющий обязанности
заместителя председателя Комитета**



. Кириченко



ПРАВИТЕЛЬСТВО САНКТ-ПЕТЕРБУРГА
КОМИТЕТ
ИМУЩЕСТВЕННЫХ ОТНОШЕНИЙ
САНКТ-ПЕТЕРБУРГА

**САНКТ-ПЕТЕРБУРГСКОЕ
ГОСУДАРСТВЕННОЕ КАЗЁННОЕ
УЧРЕЖДЕНИЕ**

«ИМУЩЕСТВО САНКТ-ПЕТЕРБУРГА»

ул. Новгородская, д. 20, литера А, помещение 2-Н,
Санкт-Петербург, 191124
Тел. (812)576-22-88 E-mail: gku@commim.spb.ru
ОКПО 15807530 ОКОГУ 4210014
ОГРН 1177847189190
ИНН 7840066803/КПП 784201001

Штамп регистрации

На № _____ от _____

О предоставлении сведений
о земельном участке

В соответствии с постановлением Правительства Санкт-Петербурга от 14.04.2017 №281 "О создании Санкт-Петербургского государственного казенного учреждения "Имущество Санкт-Петербурга" (далее – Учреждение) и Уставом Учреждения, утвержденным распоряжением Комитета имущественных отношений Санкт-Петербурга (далее – Комитет) от 18.05.2017 №96-р, Учреждением осуществляется материально-техническое обеспечение реализации полномочий Комитета в сфере управления и распоряжения государственным имуществом Санкт-Петербурга, полномочия по заключению и сопровождению договоров аренды на земельные участки и внесение изменений в действующие договоры аренды переданы Учреждению.

На Ваш запрос от **25.01.2024 № 2474737/1**

(реквизиты заявления)

о предоставлении информации из региональной информационной системы «Геоинформационная система Санкт-Петербурга» (далее «РГИС Санкт-Петербурга») сообщая:

по сведениям «РГИС Санкт-Петербурга» на **25.01.2024**

(дата)

испрашиваемая территория расположена:

вокруг дома по адресу: г. Санкт-Петербург, 2-й Муринский проспект, дом 34, корпус 1, литера

Б

(описание местоположения)

вокруг дома по адресу: г. Санкт-Петербург, 2-й Муринский проспект, дом 34, корпус 1, литера

Б

(описание местоположения по заявлению)

относится к категории земель: земли населенных пунктов,

имеет площадь 7733.11 кв. м.

В границах испрашиваемой территории расположены объекты недвижимости, прошедшие кадастровый учет (земельные участки, здания, сооружения, помещения, объекты незавершенного строительства):

Земельные участки:

№ п/п	Кадастровый номер	Площадь, кв.м.	Вид разрешенного использования	Статус кадастровых сведений в ЕГРН	Ограничения (обременения) в использовании	Адрес, присвоенный в установленном порядке, или описание местоположения границ земельного участка
1	78:36:0005367:2002 (78:5367:2002)	5938	для размещения научно-исследовательских учреждений	Ранее учтенный	сведения отсутствуют*	г.Санкт-Петербург, 2-й Муринский проспект, дом 34, корпус 1, литера Б, (г.Санкт-Петербург, 2-й Муринский проспект, дом 34, корпус 1, литера Б)
2	78:36:0005367:3807	41	для размещения распределительных пунктов и подстанций, трансформаторных подстанций, блок-модульных котельных, насосных станций перекачки, центральных и индивидуальных тепловых пунктов	Учтенный	"Согласно Постановлению Правительства Российской Федерации № 160 от 24.02.2009 в охранных зонах запр	г.Санкт-Петербург, 2-й Муринский проспект, дом 34, корпус 1, литера С, (г. Санкт-Петербург, 2-й Муринский проспект, дом 34, корпус 1, литера С)

*сведения об ограничениях, прошедших кадастровый учет в "РГИС Санкт-Петербурга" на дату формирования информации об испрашиваемой территории отсутствуют.

Здания, сооружения, помещения, объекты незавершенного строительства:

№ п/п	Кадастровый номер	Адрес, присвоенный в установленном порядке, или описание местоположения границ	Статус кадастровых сведений в ЕГРН
1	78:00:0000000:1169	г.Санкт-Петербург, телефонная сеть Выборгского и Калининского районов, литера В	Ранее учтенный

2	78:00:0000000:1174	г.Санкт-Петербург, газопроводная сеть Выборгского района, литера Ж	Ранее учтенный
3	78:00:0000000:1695	Российская Федерация, тепловая сеть, ограниченная с северной стороны - улицей Гидротехников, с северо-восточной стороны - проспектом Науки, с восточной стороны - Амурской улицей, с юго-восточной стороны - Брюсовской улицей, с южной стороны - проспектом Маршала Блюхера, с западной стороны - Большим Сампсониевским проспектом, (Российская Федерация, тепловая сеть, ограниченная с северной стороны - улицей Гидротехников, с северо-восточной стороны - проспектом Науки, с восточной стороны - Амурской улицей, с юго-восточной стороны - Брюсовской улицей, с южной стороны - проспектом Маршала Блюхера, с западной стороны - Большим Сампсониевским проспектом)	Учтенный
4	78:36:0000000:3279	г.Санкт-Петербург, 2-й Муринский проспект, дом 34, сооружение 1, литера А	Ранее учтенный
5	78:36:0000000:3280	г.Санкт-Петербург, Болотная улица, дом 11, сооружение 1, литера А	Ранее учтенный
6	78:36:0000000:4656	Санкт-Петербург, канализационная сеть Выборгского района, литера А, (канализационная сеть Выборгского района)	Ранее учтенный
7	78:36:0000000:4663	г.Санкт-Петербург, водопроводная сеть Выборгского района, литера Б, (водопроводная сеть Выборгского района, литера Б)	Ранее учтенный
8	78:36:0005367:3799	г.Санкт-Петербург, 2-й Муринский проспект, дом 34, сооружение 2, литера А	Ранее учтенный
9	78:36:0005367:3802	г.Санкт-Петербург, 2-й Муринский проспект, дом 34, сооружение 3, литера А	Ранее учтенный
10	78:36:0005367:3803	г.Санкт-Петербург, Болотная улица, дом 11, сооружение 2, литера А	Ранее учтенный
11	78:36:0005367:3804	г.Санкт-Петербург, 2-й Муринский проспект, дом 34, корпус 1, литера С	Ранее учтенный
12	78:36:0536701:3282	г.Санкт-Петербург, 2-й Муринский проспект, дом 28, сооружение 1, литера А	Ранее учтенный

- территория зеленых насаждений, в соответствии с Законом Санкт-Петербурга «О зеленых насаждениях в Санкт-Петербурге» от 28.06.2010 №396-88 ;

- территория зеленых насаждений, в соответствии с Законом Санкт-Петербурга «О зеленых насаждениях общего пользования» от 08.10.2007 N 430-85

На испрашиваемую территорию распространяются следующие ограничения (обременения) в использовании: которые будут уточнены при проведении работ по межеванию: единая зона регулирования застройки и хозяйственной деятельности, охранный зона водопроводных сетей, охранный зона газораспределительной сети, охранный зона канализационных сетей, охранный зона

подземных кабельных линий электропередачи, охранная зона подстанций и других электротехнических сооружений, охранная зона сетей связи и сооружений связи, охранная зона тепловых сетей, территория объекта культурного наследия.

Кроме указанного, в границах испрашиваемой территории расположены:
- земельные участки 5367/NA/11, 5367/36_42160/1, 5367/36_42419/1, 5367/36_42968/1, сформированные по результатам топогеодезических работ.

Имущественно-правовой статус земельных участков

1	ЗУ ГКН 78:36:0005367:2002
	ВРИ: для размещения научно-исследовательских учреждений
	Адрес: г.Санкт-Петербург, 2-й Муринский проспект, дом 34, корпус 1, литера Б, (г.Санкт-Петербург, 2-й Муринский проспект, дом 34, корпус 1, литера Б)
	Права:
	Аренда:
2	ЗУ ГКН 78:36:0005367:3807
	ВРИ: для размещения распределительных пунктов и подстанций, трансформаторных подстанций, блок-модульных котельных, насосных станций перекачки, центральных и индивидуальных тепловых пунктов
	Адрес: г.Санкт-Петербург, 2-й Муринский проспект, дом 34, корпус 1, литера С, (г. Санкт-Петербург, 2-й Муринский проспект, дом 34, корпус 1, литера С)
	Права:
	Аренда: Аренда земельного участка: 02/ЗД-041540 Площадь=41 срок с 01.04.2021 по 28.05.2053 арендатор=Публичное акционерное общество "Россети Ленэнерго"

Начальник информационно-аналитического отдела

А.Л. Кунков

**ЗАКЛЮЧЕНИЕ О РЕЗУЛЬТАТАХ ОБЩЕСТВЕННЫХ ОБСУЖДЕНИЙ ПО
ПРОЕКТУ 2-й МУРИНСКИЙ ПР., Д. 34, КОРП. 1, ЛИТ. Б**

г. Санкт-Петербург

24.07.2024 год

Наименование проекта: благоустройство территории по адресу 2-й Муринский пр., д. 34, корп. 1, лит. Б

1. Краткая информационная справка о предмете Проекта:

На данный момент на территории проектирования расположены пешеходные коммуникации с набивным и асфальтобетонным покрытием, внутриквартальные проезды, газон, растут кустарники и деревья. У дома 34, корп. 1 по 2-у Муринскому пр. со стороны подъездов отсутствует пешеходная дорожка вдоль внутриквартального проезда, пешеходы вынуждены передвигаться по проезду. На территории проектирования, помимо кустарников, растут крупномерные деревья – березы, липы, дубы, клёны. Также в юго-восточной части объекта высажены молодые ели. Покрытия изношены, трассировка пешеходных коммуникаций требует корректировки

2. Сведения о количестве участников общественных обсуждений, которые приняли участие в общественных обсуждениях:

2.1. Посредством голосования на Портале обратной связи в соответствии с таблицей 1.

Количество прохождений пользователями	421
Уникальных пользователей	421
Поддерживаете ли Вы проект благоустройства по адресу: 2-й Муринский пр., д. 34, корп. 1, лит. Б	
Да, все устраивает	357
Нет, требуется внесение изменений	64

2.2 Посредством участия в итоговом заседании – 21 человек.

3. Реквизиты протокола общественных обсуждений: протокол общественных обсуждений № 17.07-2 от 17.07.2024.

4. Содержание замечаний и предложений, поданных с соблюдением Положения о порядке проведения общественных обсуждений по вопросам благоустройства и озеленения, утвержденного Постановлением Администрации МО Светлановское № 48 от 31.10.2023, и подлежащих рассмотрению, а также аргументированные

рекомендации о целесообразности или нецелесообразности учета внесенных участниками общественных обсуждений предложений и замечаний: согласно приложению 1 к настоящему заключению.

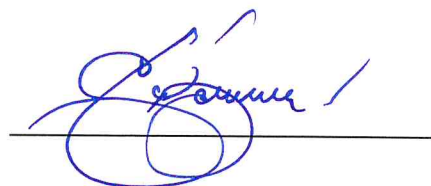
5. Перечень замечаний и предложений, поданных с нарушением настоящего Положения о порядке проведения общественных обсуждений по вопросам благоустройства и озеленения, утвержденного Постановлением Администрации МО Светлановское № 48 от 31.10.2023 и не подлежащих рассмотрению: согласно Приложению 2 к настоящему заключению.

6. Выводы по результатам общественных обсуждений: общественные обсуждения по проекту признать состоявшимися. С учетом полученного положительного заключения КГА о согласовании проекта благоустройства элементов благоустройства № 01-47-8-23877/24 по проекту благоустройства: 2-й Муринский пр., д. 34, корп. 1, лит. Б, кадастровый номер: 78:36:0005367:2002, направить проект на доработку в части исключения из проектных решений размещения тротуара и сохранение зеленых насаждений.

Секретарь итогового заседания -
руководитель отдела благоустройства
Станкевич З.В.



Председательствующий итогового заседания -
Глава администрации
Кузьмин С.С.



Точка фотофиксации А



Точка фотофиксации Б



Изм	Колуч	Лист	№ док	Подпись	Дата

019-24-П

Лист

2

Точка фотофиксации В



Точка фотофиксации Г



Изм	Колуч	Лист	№ док	Подпись	Дата

019-24-П

Лист

3

Точка фотофиксации Д



Точка фотофиксации Е



Изм	Колуч	Лист	№ док	Подпись	Дата

019-24-П

Лист

4

Точка фотофиксации Ж



Точка фотофиксации З



Изм	Колуч	Лист	№ док	Подпись	Дата

019-24-П

Лист

5

Точка фотофиксации И



Точка фотофиксации К



Изм	Колуч	Лист	№ док	Подпись	Дата

019-24-П

Лист

6

Точка фотофиксации Л



Точка фотофиксации М



Изм	Колуч	Лист	№ док	Подпись	Дата

019-24-П

Лист

7

Точка фотофиксации Н



Точка фотофиксации О



Изм	Колуч	Лист	№ док	Подпись	Дата

019-24-П

Лист

8

Точка фотофиксации П



Точка фотофиксации Р



Изм	Колуч	Лист	№ док	Подпись	Дата

019-24-П

Лист

9

Точка фотофиксации С



Точка фотофиксации Т



Изм	Колуч	Лист	№ док	Подпись	Дата

019-24-П

Лист

10

Точка фотофиксации У



Точка фотофиксации Ф



Изм	Колуч	Лист	№ док	Подпись	Дата

019-24-П

Лист

11

Точка фотофиксации Х



Точка фотофиксации Ц



Изм	Колуч	Лист	№ док	Подпись	Дата

019-24-П

Лист

12

Точка фотофиксации Ч



Точка фотофиксации Ш



Изм	Колуч	Лист	№ док	Подпись	Дата

019-24-П

Лист

13

Точка фотофиксации Ш



Точка фотофиксации Э



Изм	Колуч	Лист	№ док	Подпись	Дата

019-24-П

Лист

14

Точка фотофиксации Ю



Точка фотофиксации Я

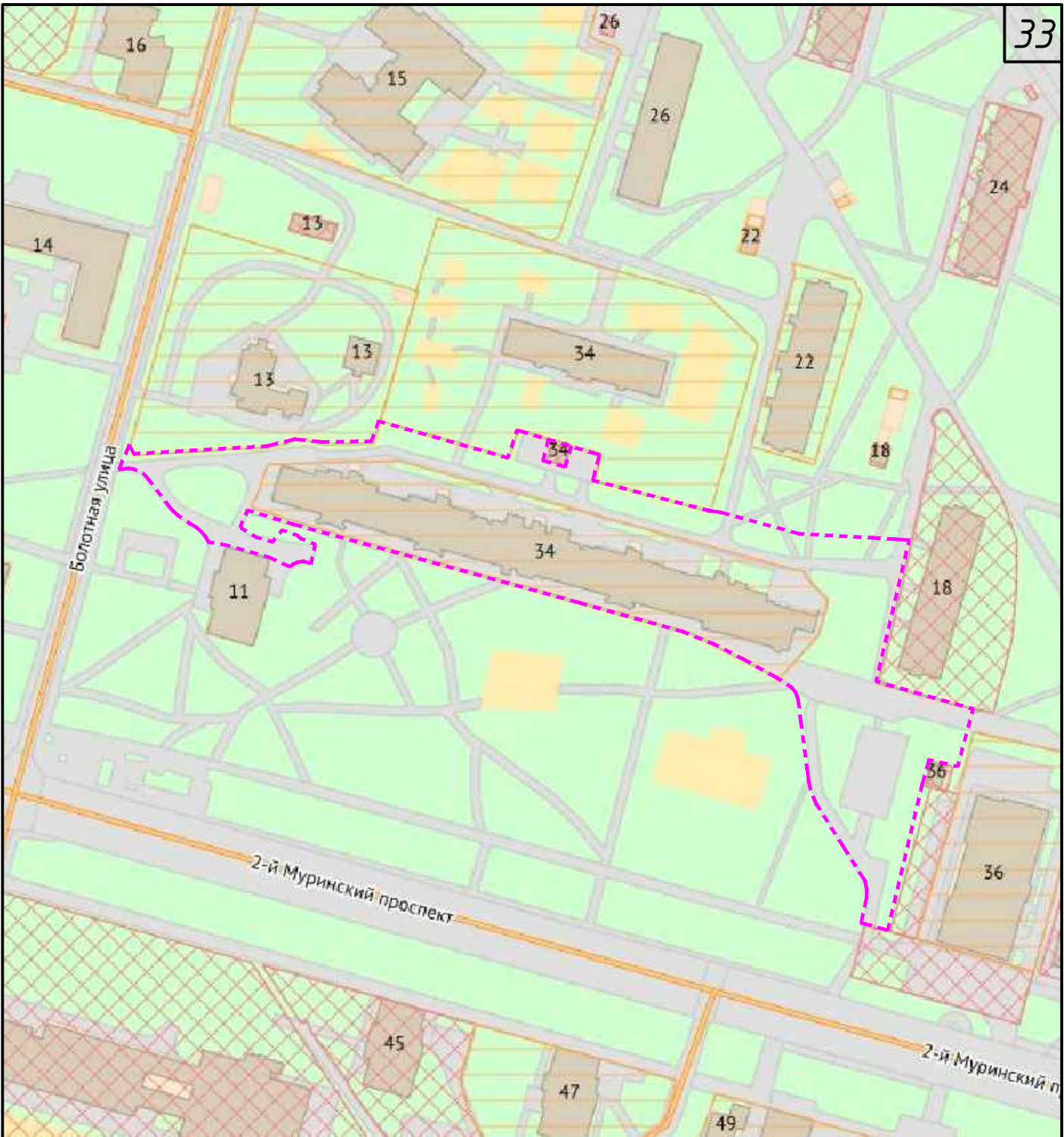


Изм	Колуч	Лист	№ док	Подпись	Дата

019-24-П

Лист

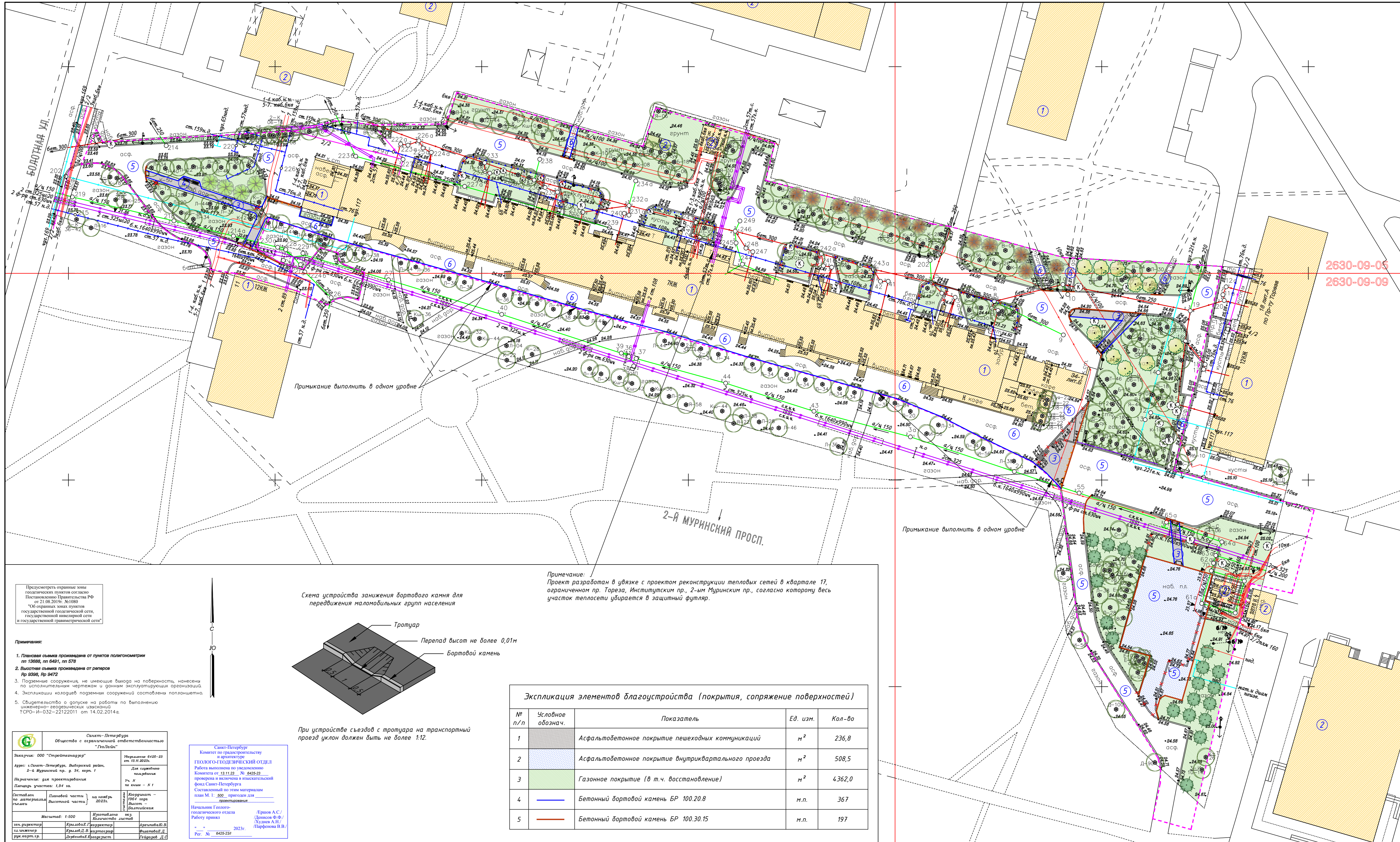
15



Границы проектирования объектов благоустройства с учётом сложившейся застройки

Площадь объекта благоустройства:
1,08Га

						019-24-П		
						Санкт-Петербург, 2-й Муринский пр., д. 34, корп. 1, лит. Б, кадастровый номер: 78:36:0005367:2002, территория объекта ЗНОП МЗ №36-13-26 «сквер д/н западнее д. 18 по пр. Тореза» (частично)		
Изм.	Колуч.	Лист	№Док.	Подп.	Дата	Стадия	Лист	Листов
Разраб.	Лошак				2024	П	1	1
Провер.	Мостович				2024			
Н.контр.	Волков				2024	Проект благоустройства элементов благоустройства Ситуационный план М 1:2000		
Утв.	Маштаков				2024			
						ПРОЕКТ1 <small>проектирование и согласование</small> www.proekt1.ru (812) 425-39-88		



- Условные обозначения:
- Проектируемое а/б покрытие пешеходных коммуникаций
 - Проектируемое а/б покрытие проезда
 - Проектируемый газон
 - Установка бетонного бортового камня БР 100.20.8
 - Установка бетонного бортового камня БР 100.30.15
 - Устройство занижения бортового камня
 - Установка оборудования
 - Границы проектирования
 - Граница актуализированной топографической съемки
 - Существующие зеленые насаждения
 - Демонтаж (газонного ограждения, бортового камня)
 - Снос зеленых насаждений
 - Посадка деревьев

- Экспликация зданий и сооружений:
- 1 Жилое строение
 - 2 Нежилое строение
 - 3 Проектируемые пешеходные дорожки
 - 4 Проектируемая площадка для тихого отдыха
 - 5 Внутриквартальные проезды
 - 6 Существующие пешеходные коммуникации

Экспликация элементов благоустройства (оборудование)

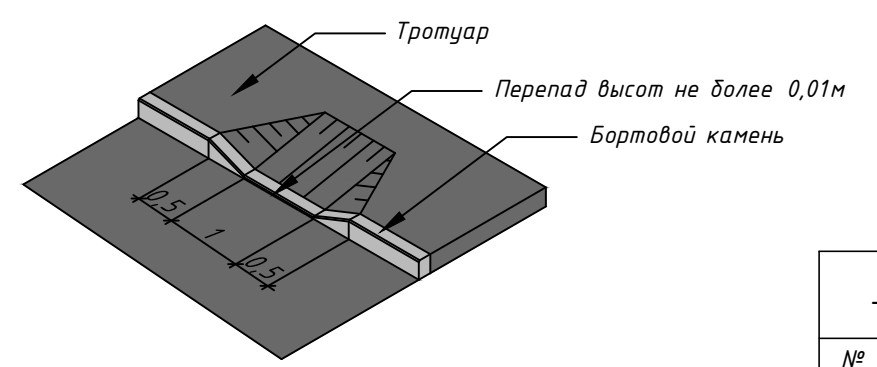
№	Условное обозначение	Наименование	ед. изм.	кол-во	Изображение
УЛИЧНАЯ МЕБЕЛЬ, УРНЫ					
1		Скамья парковая со спинкой и подлокотниками 1700x635 мм Н=840мм Материал: дерево, металл. Цвет поверхности: Натуральная окраска древесины с пропиткой маслом, металл: графитовый цвет по RAL 7024	шт.	2	
2		Урна 400x260мм Н=780мм Материал: дерево, металл. Цвет поверхности: Натуральная окраска древесины с пропиткой маслом, металл: графитовый цвет по RAL 7024	шт.	1	
ПАРКОВЫЕ СТОЛБИКИ, ГАЗОННОЕ ОГРАЖДЕНИЕ					
3		Столбик парковый металлический анкерный D=76мм, Н=750мм, RAL 7040	шт.	16	
4		Столбик парковый металлический демультируемый D=76мм, Н=1000мм, RAL 7040, высота над поверхностью земли 750мм	шт.	83	
5		Газонное ограждение металлическое RAL9005, длина секции 2000мм, высота 500мм	м.п.	20	

Все элементы являются типовыми изделиями и не требуют разработки детализированных архитектурных и конструктивных чертежей.

Предусмотреть охраняемые зоны геологических объектов согласно Постановлению Правительства РФ от 21.08.2019г. №1080 "Об охраняемых зонах объектов государственной геологической сети, государственной инженерной сети и государственной геодезической сети"

- Примечания:
- Планировочная съемка произведена от пунктов полигонометрии пп 19698, пп 6491, пп 578
 - Высотная съемка произведена от репаров Пр 6396, Пр 9472
 - Подземные сооружения, не имеющие выхода на поверхность, нанесены по исполнительным чертежам и данным эксплуатирующей организации
 - Экспликация колодезь подземных сооружений составлена по планшетами
 - Свидетельство о допуске на работы по выполнению инженерно-геодезических изысканий ГСРО-И-032-22122011 от 14.02.2014г.

Схема устройства занижения бортового камня для передвижения маломобильных групп населения



При устройстве съезда с тротуара на транспортный проезд уклон должен быть не более 1:12.

Примечание: Проект разработан в увязке с проектом реконструкции тепловых сетей в квартале 17, ограниченном пр. Тореза, Институтским пр., 2-ым Муринским пр., согласно которому весь участок теплоты убирается в защитный футляр.

Экспликация элементов благоустройства (покрытия, сопряжения поверхностей)

№ п/п	Условное обознач.	Показатель	Ед. изм.	Кол-во
1		Асфальтобетонное покрытие пешеходных коммуникаций	м ²	236,8
2		Асфальтобетонное покрытие внутриквартального проезда	м ²	508,5
3		Газонное покрытие (в т.ч. восстановление)	м ²	4362,0
4		Бетонный бортовой камень БР 100.20.8	м.п.	367
5		Бетонный бортовой камень БР 100.30.15	м.п.	197

Смарт-Петербург Общество с ограниченной ответственностью "УюЛайв"	
Заказчик: ООО "Стратегизаград"	Удобрения 648-23 от 11.01.2024
Адрес: г. Санкт-Петербург, Выборгский район, 2-й Муринский пр., р. 34, корпус 1	Для серийного изготовления
Исполнитель: ООО "Стратегизаград"	№, №
Планировочный участок: 1:50 м	на основе - М 1
Объем работ: 1:50 м	на основе - М 1
Масштаб: 1:500	Исполнитель: ООО "Стратегизаград"
Исполнитель: ООО "Стратегизаград"	Исполнитель: ООО "Стратегизаград"
Исполнитель: ООО "Стратегизаград"	Исполнитель: ООО "Стратегизаград"

Санкт-Петербург Комитет по градостроительству и архитектуре ГЕОЛОГО-ГЕОДЕЗИЧЕСКИЙ ОТДЕЛ Работа выполнена по указанию Комитета от 13.11.23 № 6425-23 проектирования и выполнения инженерных работ Составленный по этим материалам план М. 1: 500, приложен для проектирования		Ершов А.С./ Денисов Ф.Ф./ Хулиев А.Н./ Парфенова В.В.	
Начальник Геолого-геодезического отдела Работы проекта		№ 6425-23	
Рег. № 6425-23		Рег. № 6425-23	

019-24-П

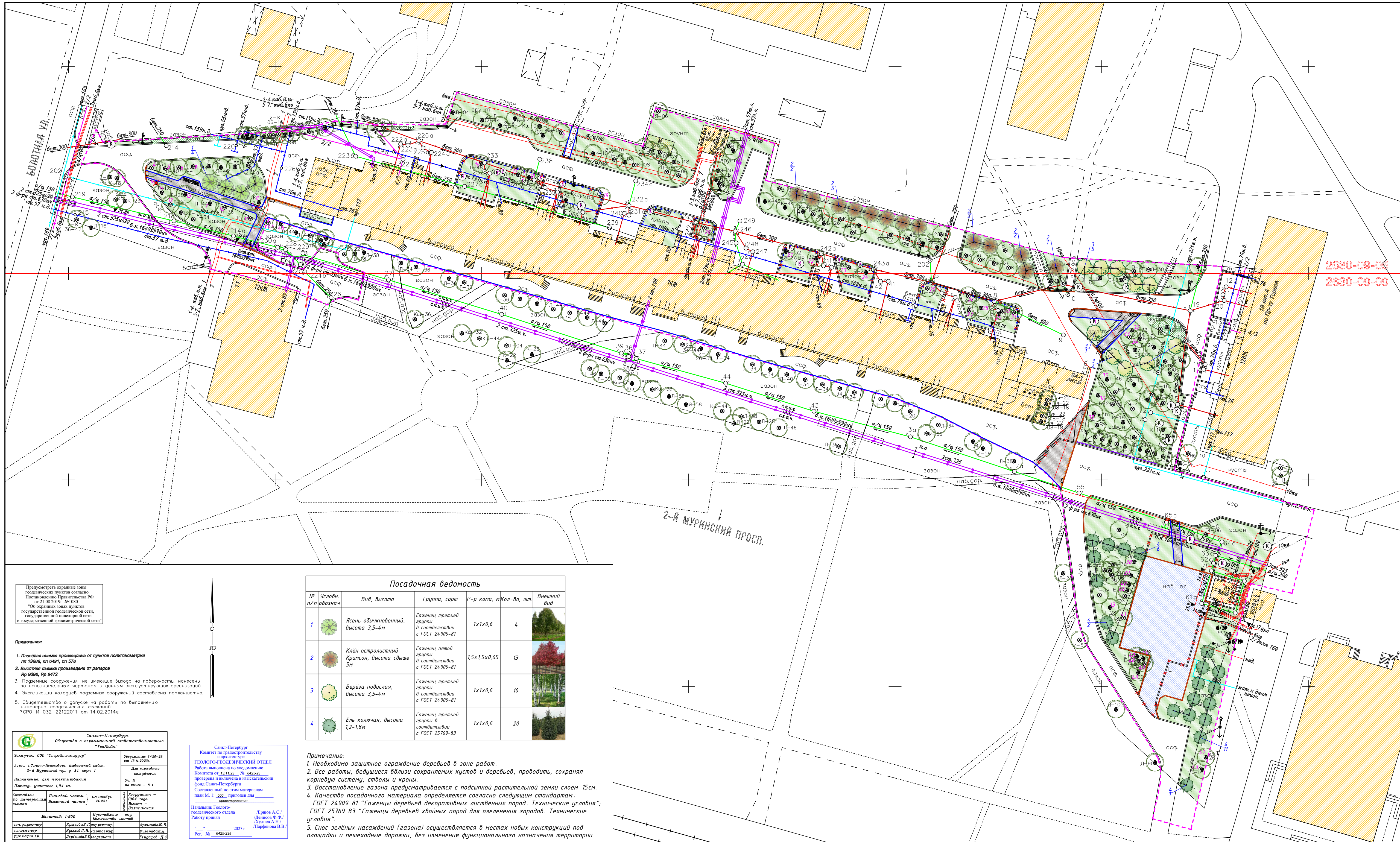
Санкт-Петербург, 2-й Муринский пр., д. 34, корпус 1, лит. Б, кадастровый номер: 78:36:0005367:2002, территория объекта ЭНОП МЗ №36-13-26 «сквер в/н западнее д. 18 по пр. Тореза» (частично)

Изм.	Кол-во	Лист	№ Док.	Подп.	Дата	Статус	Лист	Листов
Разраб.	1	1	№ 1	Л.В.	2024	Проект благоустройства элементов благоустройства	1	1
Провер.	1	1	№ 2	Л.В.	2024			
Н.контр.	1	1	№ 3	Л.В.	2024			
Утв.	1	1	№ 4	Л.В.	2024			

Схема планировки объекта благоустройства
М 1500

ТРОЕКТИ www.proekt1.ru
(812) 425-39-88

Формат А3х3



- Условные обозначения:
- Проектируемое а/б покрытие пешеходных коммуникаций
 - Проектируемое а/б покрытие проезда
 - Проектируемый газон
 - Установка бетонного бортового камня БР 100.20.8
 - Установка бетонного бортового камня БР 100.30.15
 - Устройство занижения бортового камня
 - Установка оборудования
 - Границы проектирования
 - Граница актуализированной топографической съемки
 - Существующие зеленые насаждения
 - Демонтаж (газонного ограждения, бортового камня)
 - Снос зеленых насаждений
 - Посадка деревьев
 - Номер позиции в Перечётной ведомости
 - Номер вида посадочного материала, количество посадочного материала (шт)

Перечётная ведомость (сноса, сохранения и пересадки зеленых насаждений)

№	Наименование	Ед. изм.	Кол. во	Диаметр деревьев, см	Состояние	Примечание
Зеленые насаждения в зоне производства работ по благоустройству						
1	Кустарник	шт	16		Хорошее	Сохранить
2	Спирейя	шт	7		Хорошее	Сохранить
3	Каштан	шт	1	4	Хорошее	Сохранить
4	Липа	шт	1	34	Хорошее	Сохранить
5	Липа	шт	1	40	Хорошее	Сохранить
6	Липа	шт	1	22	Хорошее	Сохранить
7	Липа	шт	2	44	Хорошее	Сохранить
8	Клён	шт	1	26	Хорошее	Сохранить
9	Рябина	шт	1	12	Хорошее	Снос
10	Клён	шт	1	50	Хорошее	Снос
11	Липа	шт	1	12	Хорошее	Сохранить
12	Липа	шт	1	20	Хорошее	Сохранить
13	Липа	шт	2	28	Хорошее	Сохранить
14	Липа	шт	1	36	Хорошее	Сохранить
15	Клён	шт	1	24	Хорошее	Сохранить
16	Липа	шт	1	28	Хорошее	Сохранить
17	Липа	шт	1	28	Хорошее	Сохранить
18	Берёза	шт	1	28	Хорошее	Сохранить
19	Липа	шт	1	52	Хорошее	Сохранить
20	Липа	шт	1	52	Хорошее	Сохранить
21	Берёза	шт	1	32	Хорошее	Сохранить
22	Берёза	шт	1	32	Хорошее	Сохранить
23	Берёза	шт	1	52	Хорошее	Сохранить
24	Берёза	шт	1	28	Хорошее	Сохранить
25	Берёза	шт	1	48	Хорошее	Сохранить
26	Клён	шт	1	40	Хорошее	Сохранить
27	Берёза	шт	1	20	Хорошее	Сохранить
28	Клён	шт	1	40	Хорошее	Сохранить
29	Клён	шт	1	28	Хорошее	Сохранить
30	Берёза	шт	1	28	Хорошее	Сохранить
31	Берёза	шт	1	52	Хорошее	Сохранить
32	Берёза	шт	1	32	Хорошее	Сохранить
33	Берёза	шт	1	44	Хорошее	Сохранить
34	Берёза	шт	1	34	Хорошее	Сохранить
35	Тополь	шт	1	46	Хорошее	Сохранить
36	Берёза	шт	1	24	Хорошее	Сохранить
37	Дуб	шт	1	28	Хорошее	Сохранить
38	Орех	шт	1	2	Хорошее	Сохранить
39	Каштан 2 ств.	шт	1	6	Хорошее	Сохранить
40	Ель	шт	7	2	Хорошее	Сохранить
41	Дуб	шт	1	80	Хорошее	Сохранить
42	Тополь 2 ств.	шт	1	26	Хорошее	Сохранить
43	Ива 3 ств.	шт	1	10-14	Хорошее	Сохранить
44	Липа	шт	1	46	Хорошее	Сохранить
45	Липа	шт	1	30	Хорошее	Сохранить

Перечётная ведомость составлена на территории планируемого производства работ (в радиусе 5 метров от устройства покрытия, установки бортового камня и оборудования)

Предусмотреть охранные зоны геологических объектов согласно Постановлению Правительства РФ от 21.08.2019г. №1080 "Об охранных зонах объектов государственной геологической сети, государственной инженерной сети и государственной геодезической сети"

Примечания:

- Плановая съемка произведена от пунктов полигонометрии пп 19688, пп 6491, пп 578
- Высотная съемка произведена от реперов Рр 6396, Рр 9472
- Поземные сооружения, не имеющие выхода на поверхность, нанесены по исполнительным чертежам и данным эксплуатирующей организации
- Экспликация колодезь подземных сооружений составлена попланшетно
- Свидетельство о допуске на работы по выполнению инженерно-геодезических изысканий ГСРО-И-032-22122011 от 14.02.2014г.

Санкт-Петербург
Общество с ограниченной ответственностью "ГеоЛиды"

Заказчик: ООО "Стратегизаград"
Адрес: г.Санкт-Петербург, Выборгский район, 2-й Муринский пр., р. 34, корпус 1
Исполнитель: для проектирования
Планировщик: 1,84 кв.
Инженер: 1,84 кв.
Масштаб: 1:500
Исполнитель: 1,84 кв.
Инженер: 1,84 кв.
Исполнитель: 1,84 кв.
Инженер: 1,84 кв.

Санкт-Петербург
Комитет по градостроительству и архитектуре
ГЕОЛОГО-ГЕОДЕЗИЧЕСКИЙ ОТДЕЛ
Работа выполнена по заказанию Комитета от 13.11.23 № 6425-23
проектирования и выполнения инженерно-геодезических работ
фонда Санкт-Петербурга
Составленый по этим материалам план М. 1: 500, приложен для
использования
Начальник Геолого-геодезического отдела
Работу принял:
Ершов А.С./ Денисов Ф.В./ Хузин А.Н./ Парфенов В.В.
№: 6425-23/ 2023/

Посадочная ведомость

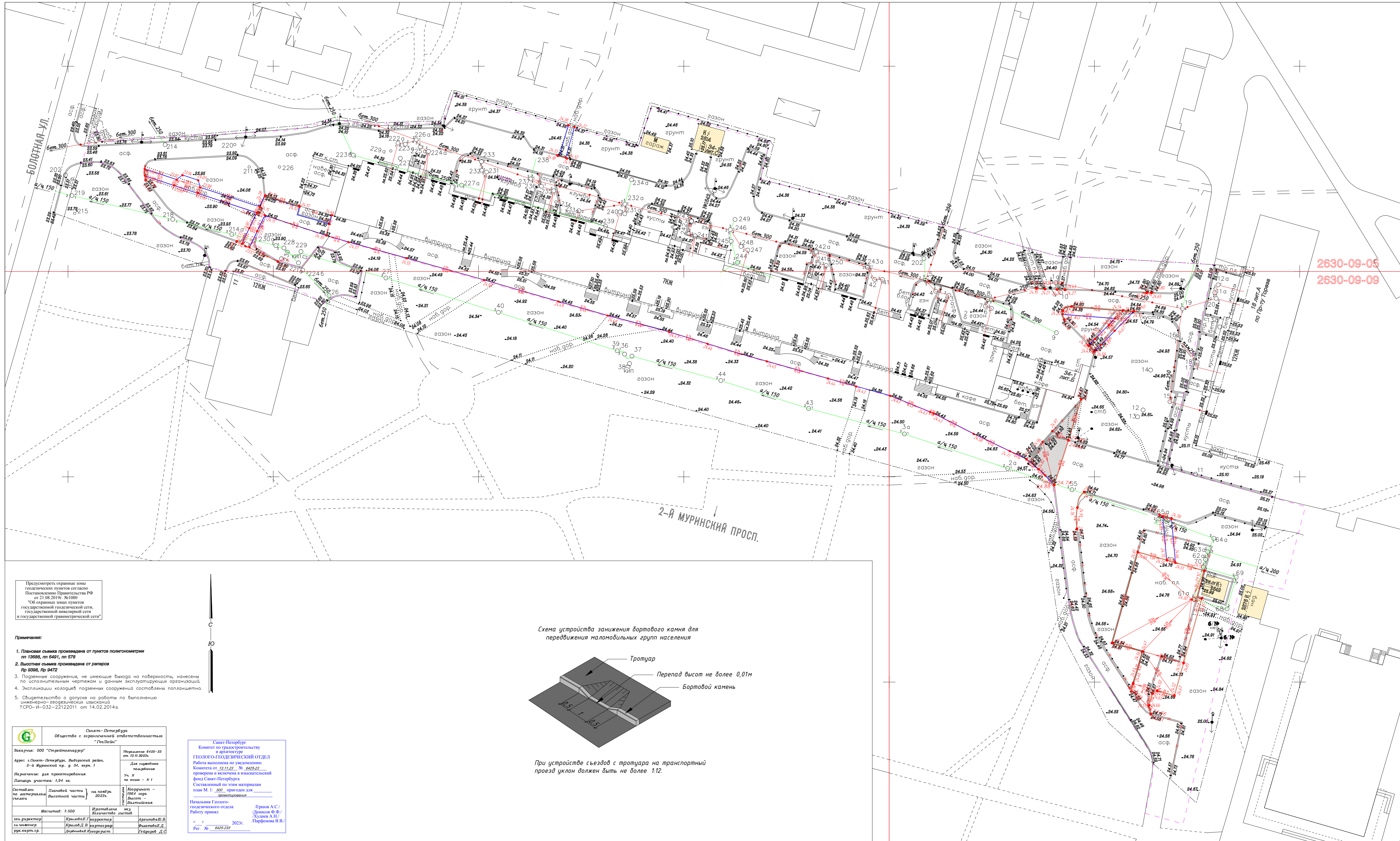
№ п/п	Условн. обознач.	Вид, высота	Группа, сорт	Р-р кола, м	Кол-во, шт	Внешний вид
1		Ясень обыкновенный, высота 3,5-4м	Сажени третьей группы в соответствии с ГОСТ 24909-81	1х1х0,6	4	
2		Клён остролистый Кримсон, высота свыше 5м	Сажени пятой группы в соответствии с ГОСТ 24909-81	1,5х1,5х0,65	13	
3		Берёза повислая, высота 3,5-4м	Сажени третьей группы в соответствии с ГОСТ 24909-81	1х1х0,6	10	
4		Ель колочая, высота 1,2-1,8м	Сажени третьей группы в соответствии с ГОСТ 25769-83	1х1х0,6	20	

Примечание:

- Необходимо защитное ограждение деревьев в зоне работ.
- Все работы, ведущиеся вблизи сохраняемых кустов и деревьев, проводить, сохраняя корневую систему, стволы и кроны.
- Восстановление газона предусматривается с подсыпкой растительной земли слоем 15см.
- Качество посадочного материала определяется согласно следующим стандартам: - ГОСТ 24909-81 "саженцы деревьев декоративных лиственных пород. Технические условия"; -ГОСТ 25769-83 "саженцы деревьев хвойных пород для озеленения городов. Технические условия".
- Снос зелёных насаждений (газона) осуществляется в местах новых конструкций под площадки и пешеходные дорожки, без изменения функционального назначения территории.

					019-24-П			
					Санкт-Петербург, 2-й Муринский пр., д. 34, корпус 1, лит. Б, кадастровый номер: 78:36:0005367:2002, территория объекта ЭНП МЗ №36-13-26 «сквер в/н западнее д. 18 по пр. Тореза» (частично)			
Изм.	Кол.	Лист	№Док.	Подп.	Дата	Стадия	Лист	Листов
Разраб.	Пряченко	1	2024		2024	Проект благоустройства элемента благоустройства	1	1
Провер.	Ложак	1	2024		2024			
Н.контр.	Волков	1	2024		2024			
Утв.	Маштаков	1	2024		2024			
						Дендроплан М 1:500		

- Условные обозначения:
- Установка бетонного бортового камня БР100.30.15
 - Установка бетонного бортового камня БР100.20.8
 - Проектный уклон, ‰
 - Проектное расстояние, м
 - Граница работ
 - Проектные отметки, м

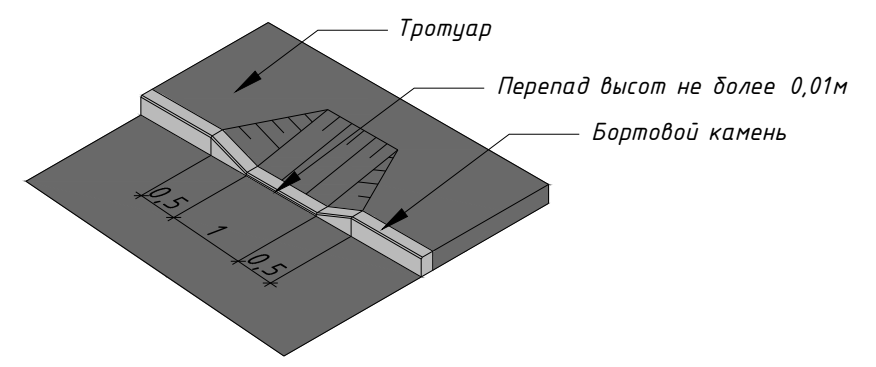


2630-09-05
2630-09-09

Предусмотреть охранные зоны геологических пунктов согласно Постановлению Правительства РФ от 21.08.2019г. №1080
Об охранных зонах пунктов государственной геодезической сети, государственной инженерной сети и государственной триангуляционной сети

- Примечания:
1. Плановая съемка проведена от пунктов полигонометрии пп 19698, пп 6491, пп 578
 2. Высотная съемка проведена от реперов Рр 6936, Рр 9472
 3. Поверхность сооружений, не имеющие выхода на поверхность, нанесены по исполнительным чертежам и данным эксплуатирующей организации
 4. Экспликация колодезь подземных сооружений составлена попанетям.
 5. Свидетельство о допуске на работы по выполнению инженерно-геодезических изысканий ГСРО-И-032-22122011 от 14.02.2014г.

Схема устройства занижения бортового камня для передвижения маломобильных групп населения

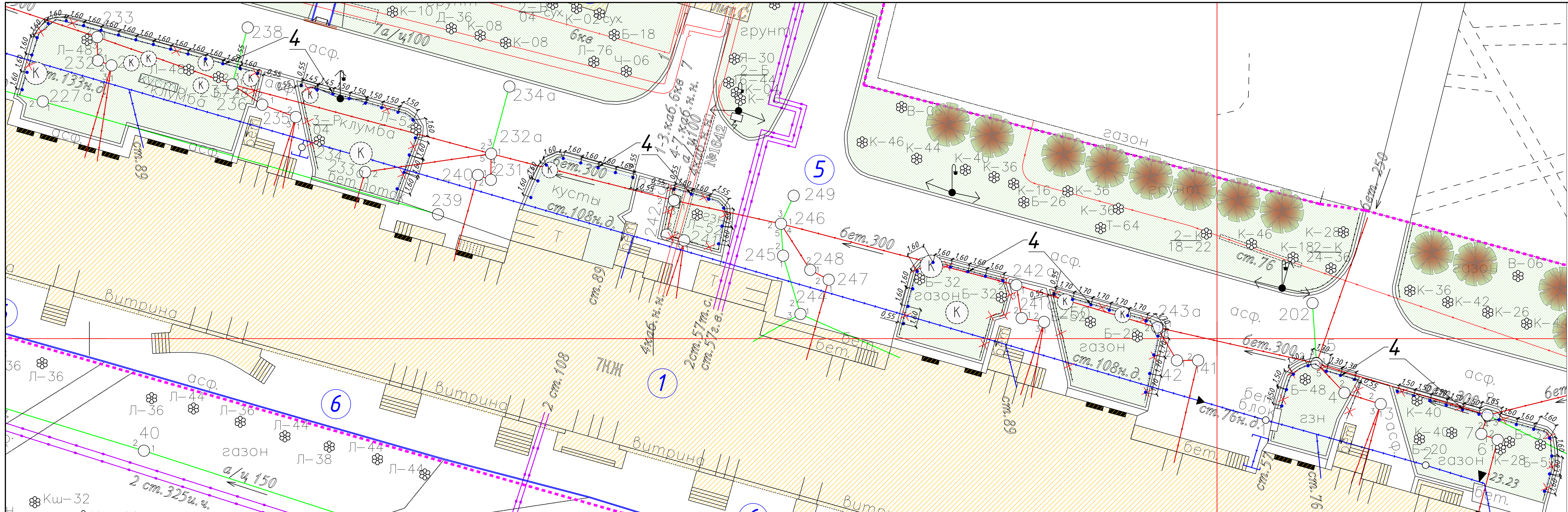


При устройстве съездов с тротуара на транспортный проезд уклон должен быть не более 1:12.

Санкт-Петербург Общество с ограниченной ответственностью "ГеоЛайв"	
Заказчик: ООО "Стратегизаград" Адрес: г. Санкт-Петербург, Выборгский район, 2-й Муринский пр. д. 34, корпус 1 Назначение: для проектирования Планируемый срок: 1,94 кв.	Утверждено 6485-23 от 14.02.2024 Для серийного изготовления №, № на листе - № 1
Местность: г. 500 Ген. директор: Крылова Е. Г. Технический директор: Крылова Е. Г. Руководитель проекта: Крылова Е. Г.	Изготовлено вкл. бланкостроения листов Количество листов: 1 Высоты: 1984 серия Высота: 2052г. Аргументов: Д. Д. Рыжова Е. Д. Рыжова Е. Д.

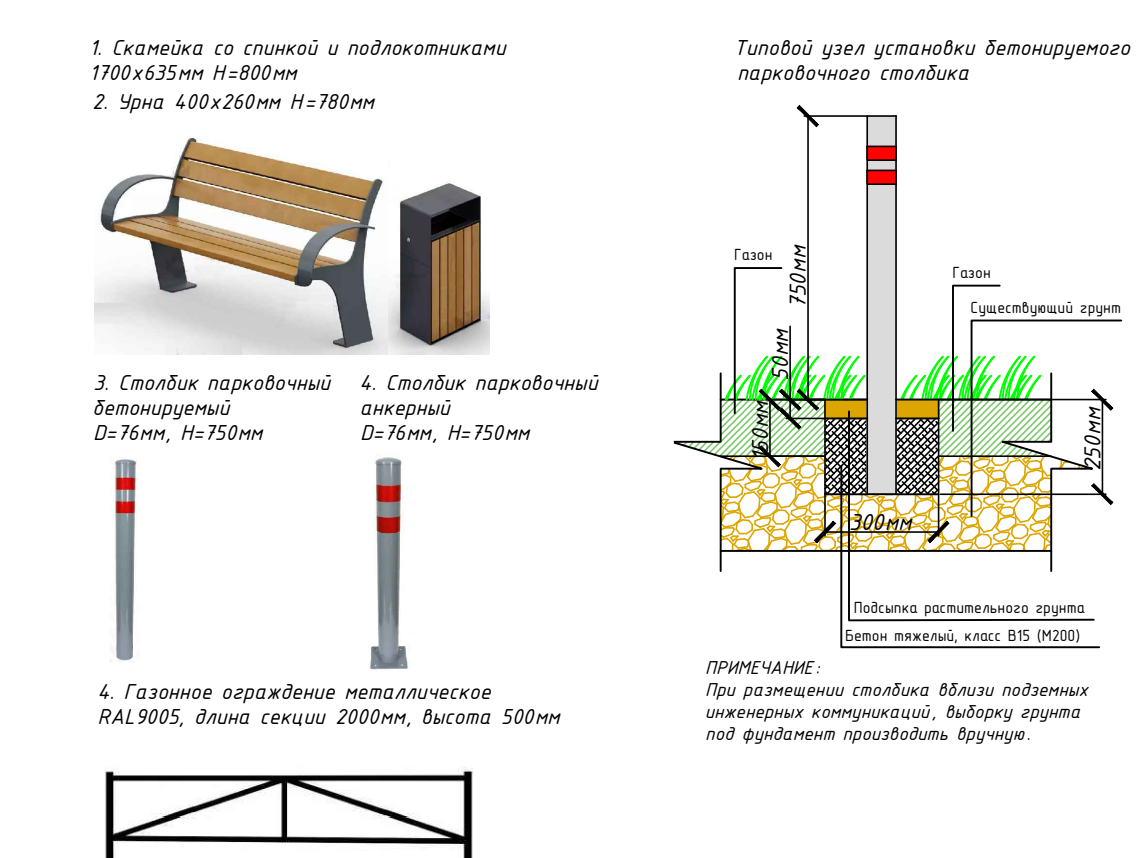
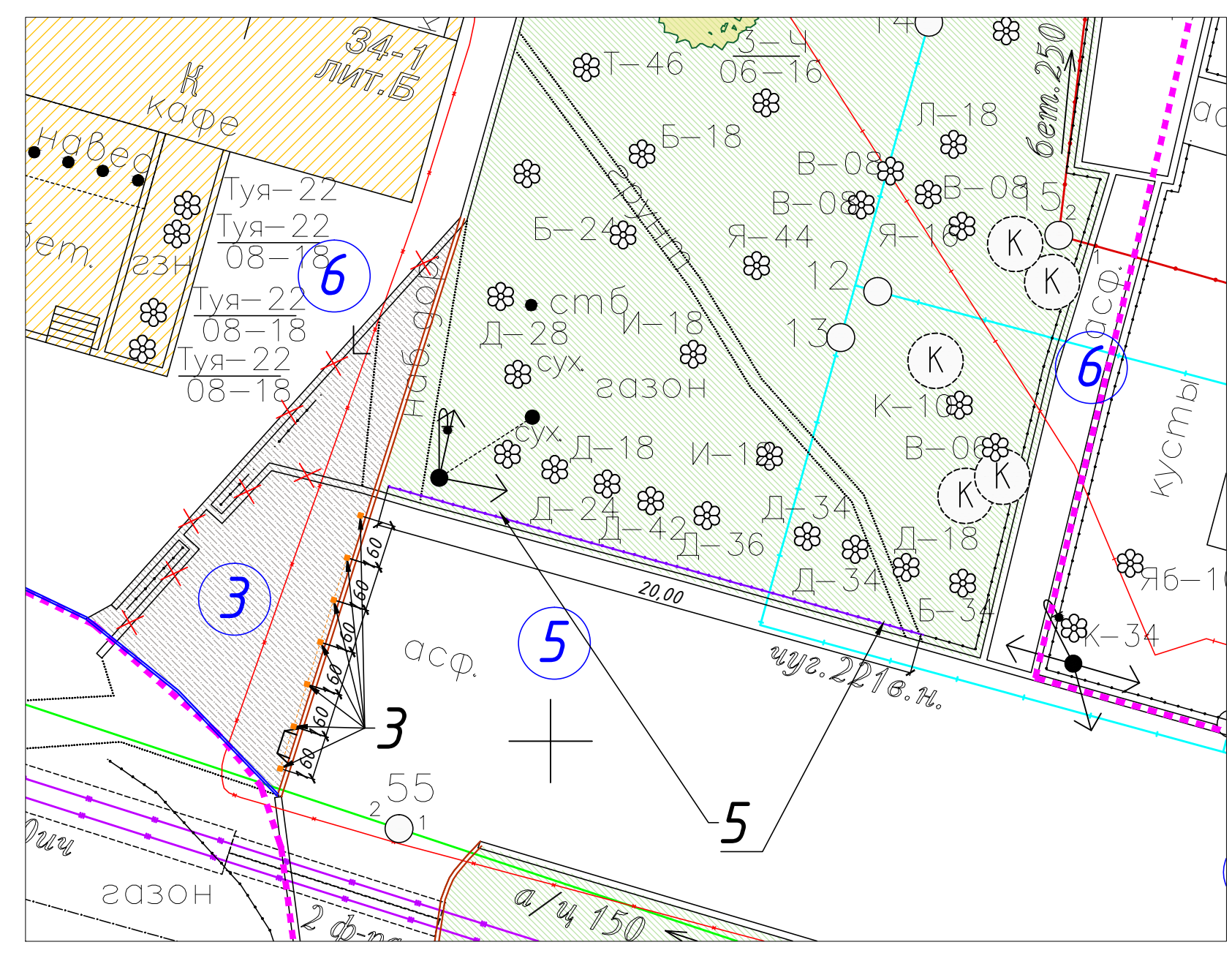
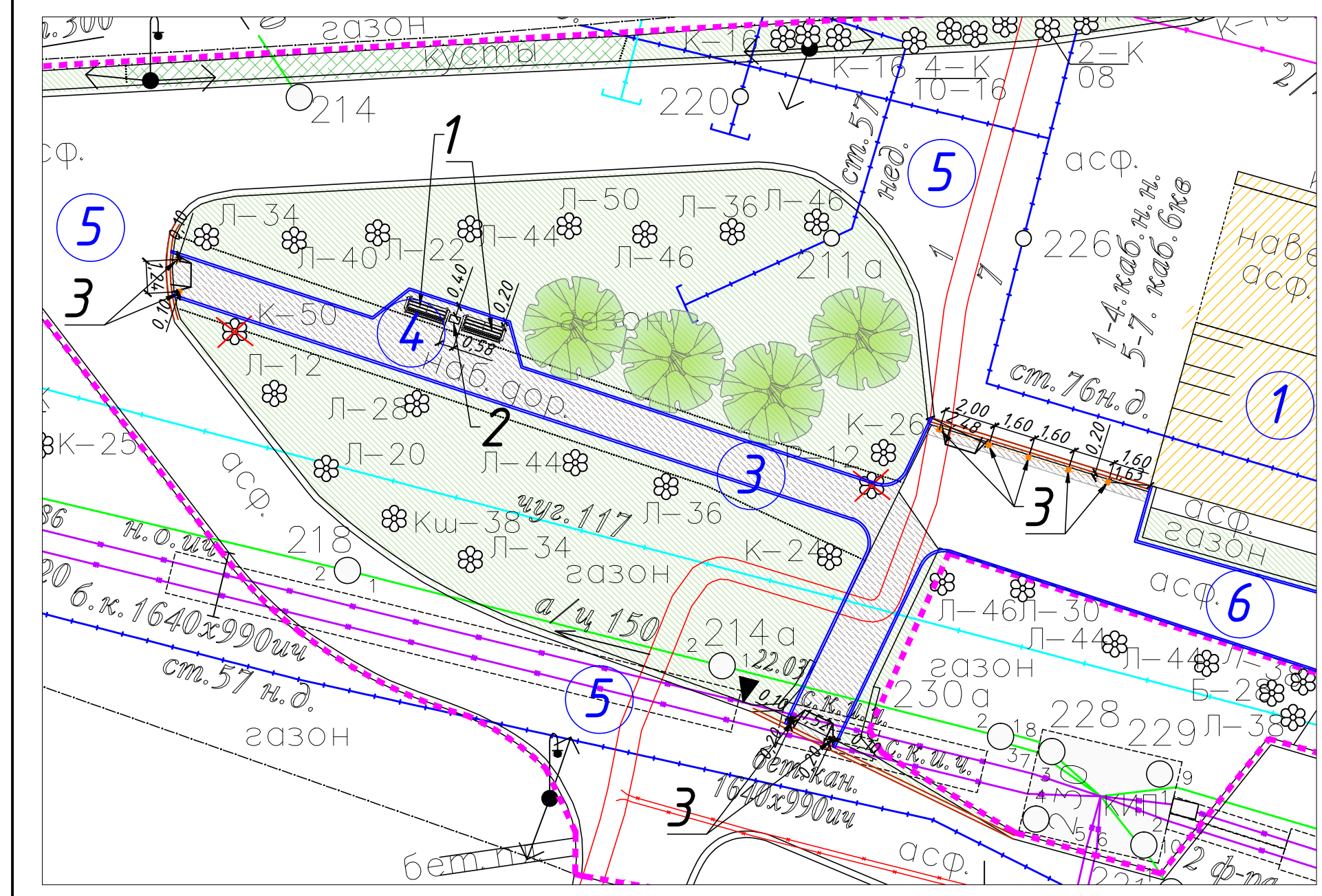
Санкт-Петербург Комитет по градостроительству и архитектуре ГЕОЛОГО-ГЕОДЕЗИЧЕСКИЙ ОТДЕЛ Работа выполнена по уведомлению Комитета от 23.11.23 № 6425-22 проведена и выполнена в иваскательский фонд Санкт-Петербурга Составленный по этим материалам план М. 1: 500, пригоден для... №: 6425-239	
Ершов А. С. Денисов Ф. Ф. Хулиев А. Н. Парфенова В. В.	2023г. 2024г.

019-24-П				
Санкт-Петербург, 2-й Муринский пр., д. 34, корп. 1, лит. Б, кадастровый номер: 78:36:0005367-2002, территория объекта ЗНОП МЗ №36-13-26 «сквер в/н западнее д. 18 по пр. Тореза» (частично)				
Изм.	Колуч.	Лист	№ Док.	Дата
Разраб.	Прявченко	1	2024	2024
Провер.	Лошак	1	2024	2024
Н.контр.	Волков	1	2024	2024
Утв.	Маштаков	1	2024	2024
Проект благоустройства элементов благоустройства				
План организации рельефа М 1500				
Таблица		Лист	Лист	Листов
П		1	1	1
ПРОЕКТ		www.proekt1.ru (812) 425-39-88		



- Условные обозначения:
- Проектируемое а/б покрытие пешеходных коммуникаций
 - Проектируемое а/б покрытие проезда
 - Проектируемый газон
 - Установка бетонного бортового камня БР 100.20.8
 - Установка бетонного бортового камня БР 100.30.15
 - Устройство занижения бортового камня
 - Установка оборудования
 - Границы проектирования
 - Граница актуализированной топографической съемки
 - Существующие зеленые насаждения
 - Снос и пересадка зеленых насаждений
 - Посадка деревьев
 - Номер оборудования в экспликации элементов благоустройства (оборудование)

- Экспликация зданий и сооружений:
- 1 Жилое строение
 - 2 Нежилое строение
 - 3 Проектируемые пешеходные дорожки
 - 4 Проектируемая площадка для тихого отдыха
 - 5 Внутриквартальные проезды
 - 6 Существующие пешеходные коммуникации



Экспликация элементов благоустройства (оборудование)					
№	Условное обозначение	Наименование	ед. изм.	кол-во	Изображение
УЛИЧНАЯ МЕБЕЛЬ, УРНЫ					
1		Скамья парковая со спинкой и подлокотниками 1700x635мм Н=840мм Материал: дерево, металл. Цвет поверхности: Натуральная окраска древесины с пропиткой маслом, металл: графитовый цвет по RAL 7024	шт.	2	
2		Урна 400x260мм Н=780мм Материал: дерево, металл. Цвет поверхности: Натуральная окраска древесины с пропиткой маслом, металл: графитовый цвет по RAL 7024	шт.	1	
ПАРКОВОЧНЫЕ СТОЛБИКИ, ГАЗОННОЕ ОГРАЖДЕНИЕ					
3		Столбик парковочный металлический анкерный D=76мм, Н=750мм, RAL 7040	шт.	16	
4		Столбик парковочный металлический бетонизируемый D=76мм, Н=1000мм, RAL 7040, высота над поверхностью земли 750мм	шт.	83	
5		Газонное ограждение металлическое RAL9005, длина секции 2000мм, высота 500мм	м.п.	20	

Все элементы являются типовыми изделиями и не требуют разработки детализированных архитектурных и конструктивных чертежей.

019-24-П							
Санкт-Петербург, 2-й Муирский пр., д. 34, корп. 1, лит. Б, кадастровый номер: 78:36:0005367:2002, территория объекта ЭНОП МЗ №36-13-26 «сквер в/н западное д. 18 по пр. Тореза» (частично)							
Изм/Колуч	Лист	№Док.	Подп.	Дата	Стадия	Лист	Листов
Разраб.	Прядченко			2024	Проект благоустройства элементов благоустройства	1	1
Провер.	Лошак			2024			
Н.контр.	Волков			2024			
Утв.	Маштаков			2024			
План расстановки оборудования М 1:200							